

Capocorda a pressione Cu

per Bassa e media tensione

Capocorda (compressione esagonale) per conduttori di rame, adatto per terminazioni interne



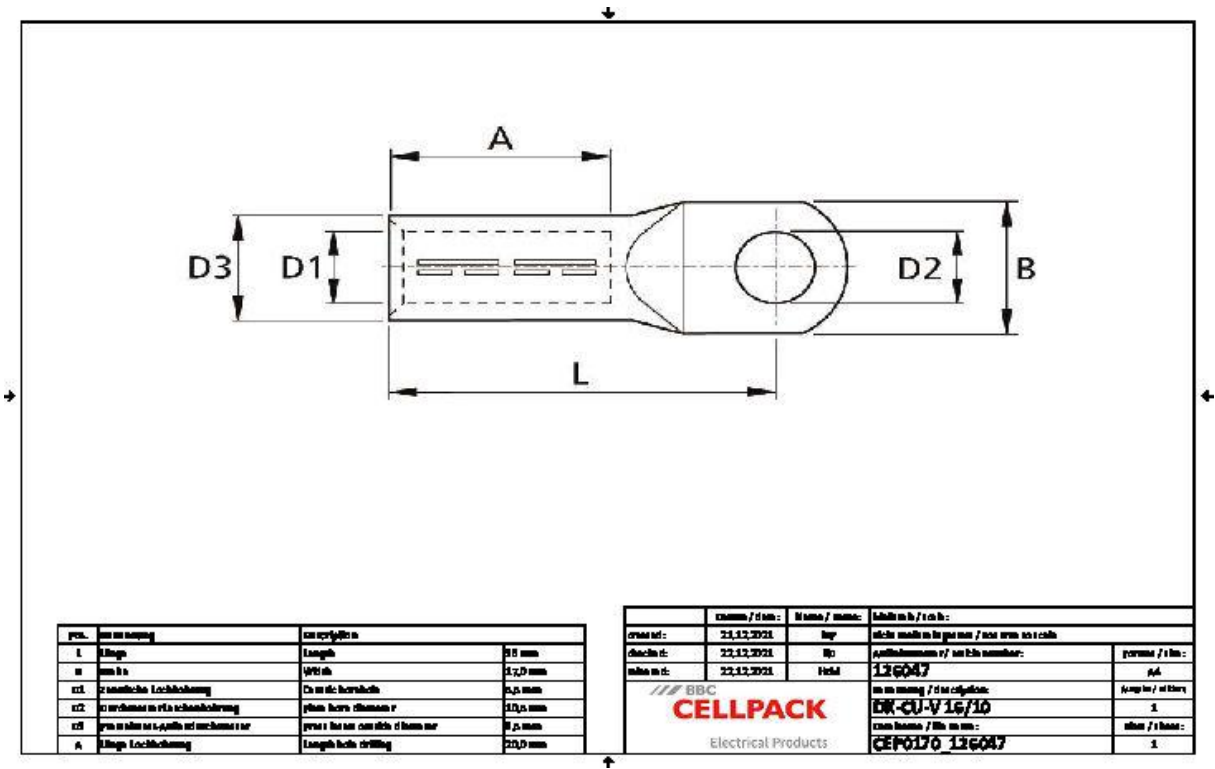
Descrizione del prodotto

| | |
|---------------------------|---|
| Descrizione dell'articolo | DK-CU-V 16/10 |
| Codice articolo | 126047 |
| Note | Usare un attrezzo di compressione adatto con inserto DIN per la compressione. |

Applicazioni

Capocorda raccomandato per conduttori di rame RM/SM (classe 2) secondo DIN EN 60228 (VDE 0295)

Dati tecnici



| | |
|---------------------------|------------------------|
| Descrizione dell'articolo | DK-CU-V 16/10 |
| Codice articolo | 126047 |
| Norme di prova | DIN 46235 IEC 61238 |
| Materiali | Rame stagnato |
| Lunghezza L | 36 mm |
| Larghezza B | 17 mm |
| Diameter D1 | 5.5 mm |
| Diameter D2 | 10.5 mm |
| Diameter D3 | 8.5 mm |
| Nominal cross section min | 16 mm ² |
| Press die code K | 8 mm |
| Lunghezza A | 20 mm |

Dati logistici

| | |
|----------------------------|--------------------------|
| Descrizione dell'articolo | DK-CU-V 16/10 |
| Codice articolo | 126047 |
| Ambito di consegna | Capocorda a compressione |
| Numero di tariffa doganale | 85369010 |
| EAN/GTIN | 4010311116129 |

Dati di imballaggio

| Alternativa unità di misura | Sacchetto1 | Scatolone |
|-----------------------------|------------|-----------|
| Quantità base | 1 | 100 |
| Base unità di misura testo | Pezzo | Pezzo |
| Lunghezza (mm) | 49 | 97 |
| Larghezza (mm) | 13 | 97 |
| Altezza (mm) | 7 | 97 |
| Peso netto (kg) | 0.013 | 1.3 |
| Peso lordo (kg) | 0.013 | 1.6 |