

Końcówka kablowa prasowana Cu do niskich i średnich napięć

Końcówka kablowa (prasowanie sześciokątne) do przewodów miedzianych, nadaje się do głowic wężrzowych.



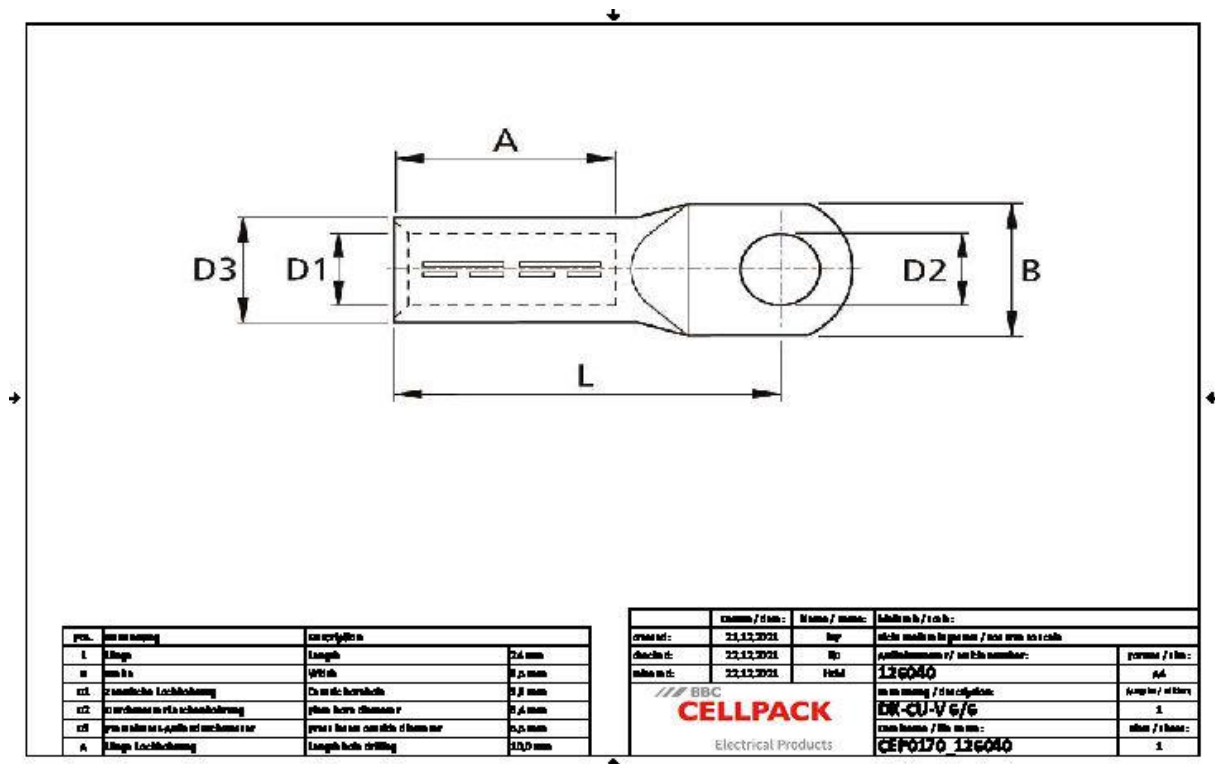
Opis produktu

Oznaczenie artykułu	DK-CU-V 6/6
Numer przedmiotu	126040
Uwaga	Do zaprasowywania użyć odpowiedniego narzędzia prasującego z wkładką prasującą DIN.

Zastosowanie

Końcówka kablowa zalecana do żył miedzianych RM/SM (klasa 2) zgodnie z normą DIN EN 60228 (VDE 0295)

Dane techniczne



Oznaczenie artykułu	DK-CU-V 6/6
Numer przedmiotu	126040
Normy i certyfikaty	DIN 46235 IEC 61238
Materiały	Miedź pocynowana
Długość L	24 mm
Szerokość B	8.5 mm
Diameter D1	3.8 mm
Diameter D2	6.4 mm
Diameter D3	5.5 mm
Nominal cross section min	6 mm ²
Press die code K	5 mm
Długość A	10 mm

Dane logistyczne

Oznaczenie artykułu	DK-CU-V 6/6
Numer przedmiotu	126040
Zakres dostawy	Końcówka kablowa prasowana
Numer taryfy celnej	85369010
EAN/GTIN	4010311052397

Dane opakowania

Alternatywna jednostka opakowania	Torebka1	Karton
Ilość podstawowa	1	100
Podstawowa jednostka opakowania	Sztuka	Sztuka
Długość (mm)	33	83
Szerokość (mm)	4	68
Wysokość (mm)	2	58
Waga netto (kg)	0.003	0.3
Waga brutto (kg)	0.003	0.6