

Capocorda a pressione Cu

per Bassa e media tensione

Capocorda (compressione esagonale) per conduttori di rame, adatto per terminazioni interne



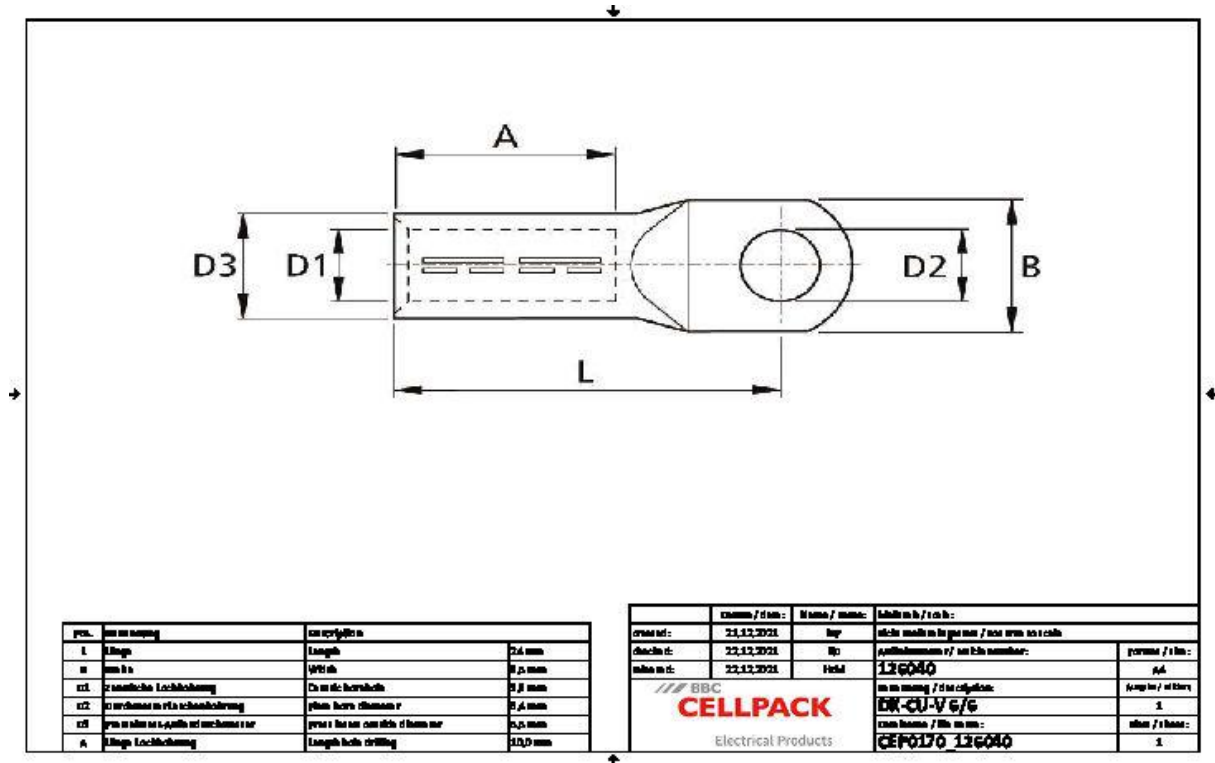
Descrizione del prodotto

Descrizione dell'articolo	DK-CU-V 6/6
Codice articolo	126040
Note	Usare un attrezzo di compressione adatto con inserto DIN per la compressione.

Applicazioni

Capocorda raccomandato per conduttori di rame RM/SM (classe 2) secondo DIN EN 60228 (VDE 0295)

Dati tecnici



Descrizione dell'articolo	DK-CU-V 6/6
Codice articolo	126040
Norme di prova	DIN 46235 IEC 61238
Materiali	Rame stagnato
Lunghezza L	24 mm
Larghezza B	8.5 mm
Diameter D1	3.8 mm
Diameter D2	6.4 mm
Diameter D3	5.5 mm
Nominal cross section min	6 mm ²
Press die code K	5 mm
Lunghezza A	10 mm

Dati logistici

Descrizione dell'articolo	DK-CU-V 6/6
Codice articolo	126040
Ambito di consegna	Capocorda a compressione
Numero di tariffa doganale	85369010
EAN/GTIN	4010311052397

Dati di imballaggio

Alternativa unità di misura	Sacchetto1	Scatolone
Quantità base	1	100
Base unità di misura testo	Pezzo	Pezzo
Lunghezza (mm)	33	83
Larghezza (mm)	4	68
Altezza (mm)	2	58
Peso netto (kg)	0.003	0.3
Peso lordo (kg)	0.003	0.6