

Końcówka kablowa prasowana Cu
szczelna, do niskich i średnich napięć

Końcówka kablowa (prasowanie sześciokątne) do przewodów miedzianych, nadaje się do głowic napowietrznych.



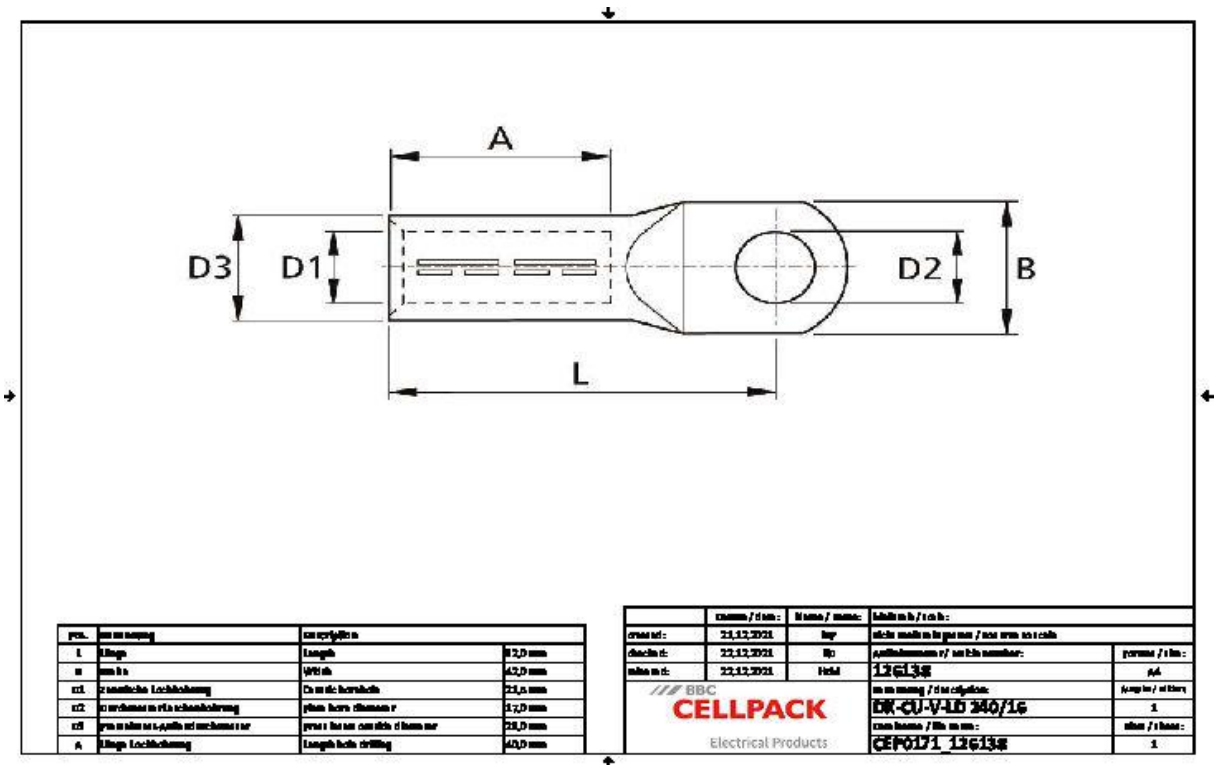
Opis produktu

Oznaczenie artykułu	DK-CU-V-LD 240/16
Numer przedmiotu	126138
Uwaga	Do zaprasowywania użyć odpowiedniego narzędzia prasującego z wkładką prasującą DIN.

Zastosowanie

Końcówka kablowa do żył miedzianych RM/SM (klasa 2) oraz klasy 5 i 6 zgodnie z normą DIN EN 60228 (VDE 0295)

Dane techniczne



Oznaczenie artykułu	DK-CU-V-LD 240/16
Numer przedmiotu	126138
Normy i certyfikaty	DIN 46235
Materiały	Miedź pocynowana
Długość L	92 mm
Szerokość B	42 mm
Diameter D1	21.5 mm
Diameter D2	17 mm
Diameter D3	29 mm
Nominal cross section min	240 mm ²
Press die code K	28 mm
Długość A	40 mm

Dane logistyczne

Oznaczenie artykułu	DK-CU-V-LD 240/16
Numer przedmiotu	126138
Zakres dostawy	Końcówka kablowa prasowana
Numer taryfy celnej	85369010
EAN/GTIN	4010311052786

Dane opakowania

Alternatywna jednostka opakowania	Torebka1	Karton
Ilość podstawowa	1	25
Podstawowa jednostka opakowania	Sztuka	Sztuka
Długość (mm)	111	195
Szerokość (mm)	39	170
Wysokość (mm)	27	80
Waga netto (kg)	0.272	6.8
Waga brutto (kg)	0.272	7.1