

Capocorda a pressione Cu
sigillato longitudinalmente per Bassa e media tensione

Capocorda (compressione esagonale) per conduttori di rame, adatto per terminazioni esterne.



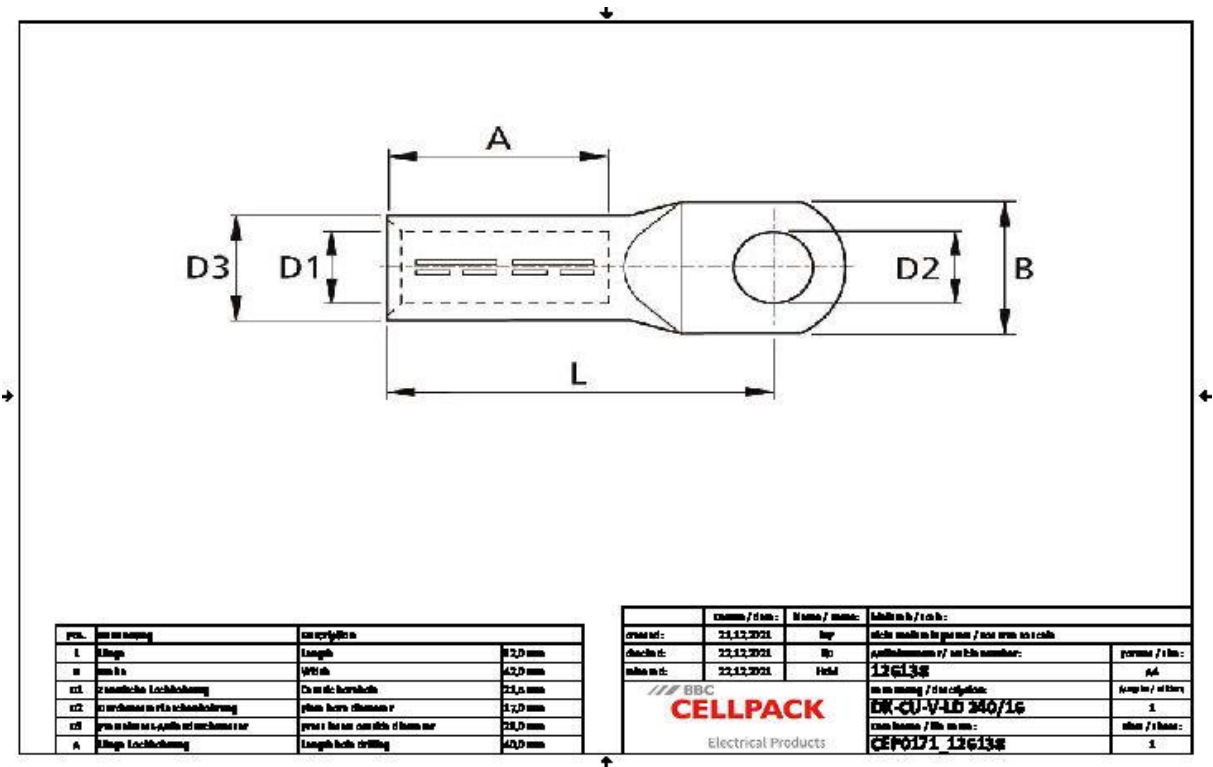
Descrizione del prodotto

| | |
|---------------------------|---|
| Descrizione dell'articolo | DK-CU-V-LD 240/16 |
| Codice articolo | 126138 |
| Note | Usare un attrezzo di compressione adatto con inserto DIN per la compressione. |

Applicazioni

Capocorda per conduttori di rame RM/SM (classe 2) e classe 5 e 6 secondo DIN EN 60228 (VDE 0295)

Dati tecnici



| | |
|---------------------------|---------------------|
| Descrizione dell'articolo | DK-CU-V-LD 240/16 |
| Codice articolo | 126138 |
| Norme di prova | DIN 46235 |
| Materiali | Rame stagnato |
| Lunghezza L | 92 mm |
| Larghezza B | 42 mm |
| Diameter D1 | 21.5 mm |
| Diameter D2 | 17 mm |
| Diameter D3 | 29 mm |
| Nominal cross section min | 240 mm ² |
| Press die code K | 28 mm |
| Lunghezza A | 40 mm |

Dati logistici

| | |
|----------------------------|--------------------------|
| Descrizione dell'articolo | DK-CU-V-LD 240/16 |
| Codice articolo | 126138 |
| Ambito di consegna | Capocorda a compressione |
| Numero di tariffa doganale | 85369010 |
| EAN/GTIN | 4010311052786 |

Dati di imballaggio

| Alternativa unità di misura | Sacchetto1 | Scatolone |
|-----------------------------|------------|-----------|
| Quantità base | 1 | 25 |
| Base unità di misura testo | Pezzo | Pezzo |
| Lunghezza (mm) | 111 | 195 |
| Larghezza (mm) | 39 | 170 |
| Altezza (mm) | 27 | 80 |
| Peso netto (kg) | 0.272 | 6.8 |
| Peso lordo (kg) | 0.272 | 7.1 |