

Cosse à sertir Cu  
étanche longitudinalement pour basse et moyenne tension

Cosse à sertir étanche (sertissage hexagonal) pour conducteurs en cuivre. Pour extrémités extérieures.

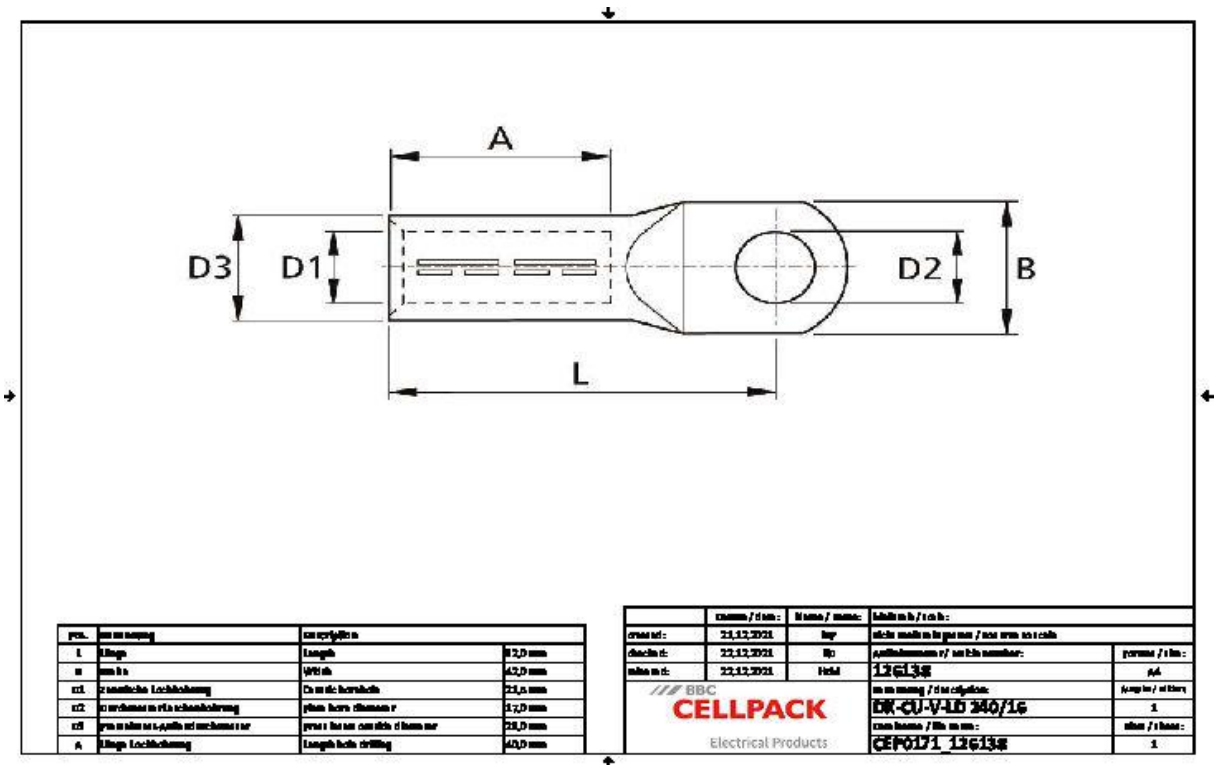


Description du produit

Nom de l'article	DK-CU-V-LD 240/16
Numéro d'article	126138
Notes	Pour le sertissage, veuillez utiliser l'outil de sertissage approprié pourvu d'une matrice, selon norme DIN.

Application
Cosse pour conducteur en RM/SM (classe 2) et les classes 5 et 6 selon DIN EN 60228 (VDE 0295)

Données techniques



Nom de l'article	DK-CU-V-LD 240/16
Numéro d'article	126138
Norme	DIN 46235
Matériaux	Cuivre étamé
Longueur L	92 mm
Largeur B	42 mm
Diameter D1	21.5 mm
Diameter D2	17 mm
Diameter D3	29 mm
Nominal cross section min	240 mm <sup>2</sup>
Press die code K	28 mm
Longueur A	40 mm

## Données logistiques

Nom de l'article	DK-CU-V-LD 240/16
Numéro d'article	126138
Volume de livraison	Cosse à sertir
Pays d'origine	Allemagne
Numéro de tarif douanier	85369010
EAN/GTIN	4010311052786

## Données d'emballage

Alternative unité de mesure	Sachet1	Carton
Quantité de base	1	25
Base unité de mesure	Pièce	Pièce
Longueur (mm)	111	195
Largeur (mm)	39	170
Hauteur (mm)	27	80
Poids net (kg)	0.272	6.8
Poids brut (kg)	0.272	7.1