

Terminal de compresión Cu  
estanco longitudinalmente para baja- y media tensión

Terminal de cable (compresión hexagonal) para conductores de cobre, apropiado para terminaciones para exteriores.

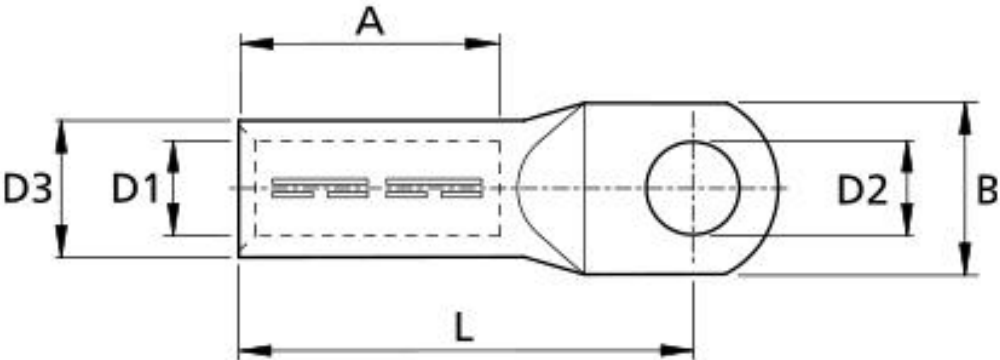


Descripción de producto

|                           |  |
|---------------------------|--|
| Denominación del artículo | DK-CU-V-LD 240/16  |
| Número de artículo        | 126138   |
| Notas                     | Para la compresión, utilizar una herramienta para compresión apropiada con un inserto de compresión DIN. |

|   |
|---|
| Aplicaciones  |
| Terminal de cable para conductores de cobre RM/SM (clase 2) y clase 5 y 6 según DIN EN 60228 (VDE 0295) |

Datos técnicos



|                                  |                     |
|----------------------------------|---------------------|
| Denominación del artículo        | DK-CU-V-LD 240/16   |
| Número de artículo               | 126138              |
| Normas de ensayo                 | DIN 46235           |
| Materiales                       | Cobre estañado      |
| Largo L                          | 92 mm               |
| Ancho B                          | 42 mm               |
| Diámetro D1                      | 21.5 mm             |
| Diámetro D2                      | 17 mm               |
| Diámetro D3                      | 29 mm               |
| Sección nominal min              | 240 mm <sup>2</sup> |
| Utilización prensa Cifra clave K | 28 mm               |
| Largo A                          | 40 mm               |

Datos logà-sticos

|                           |                                |
|---------------------------|--------------------------------|
| Denominación del artículo | DK-CU-V-LD 240/16              |
| Número de artículo        | 126138                         |
| Alcance de la entrega     | Terminal de cable a compresión |
| Número de arancel         | 85369010                       |
| EAN/GTIN                  | 4010311052786                  |

SAP Datos de embalaje

|                       |        |            |
|-----------------------|--------|------------|
| Tipo de embalaje      | Bolsa1 | C. de cart |
| Cantidad de contenido | 1      | 25         |
| Unidad de medida      | Piece  | Piece      |
| Largo (mm)            | 111    | 195        |
| Ancho (mm)            | 39     | 170        |
| Altura (mm)           | 27     | 80         |
| Peso neto (kg)        | 0.272  | 6.8        |
| Peso bruto (kg)       | 0.272  | 7.1        |