

Cosse à sertir Cu  
étanche longitudinalement pour basse et moyenne tension

Cosse à sertir étanche (sertissage hexagonal) pour conducteurs en cuivre. Pour extrémités extérieures.

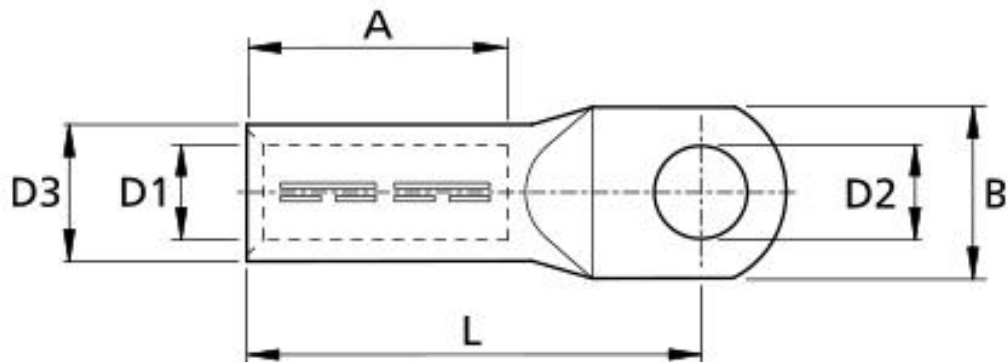


Description du produit

Nom de l'article	DK-CU-V-LD 95/12
Numéro d'article	126136
Notes	Pour le sertissage, veuillez utiliser l'outil de sertissage approprié pourvu d'une matrice, selon norme DIN.

Applications
Cosse pour conducteur en RM/SM (classe 2) et les classes 5 et 6 selon DIN EN 60228 (VDE 0295)

## Données techniques



Nom de l'article	DK-CU-V-LD 95/12
Numéro d'article	126136
Normes d'essai	DIN 46235
Matériaux	Cuivre étamé
Longueur L	65 mm
Largeur B	28 mm
Diamètre D1	13.5 mm
Diamètre D2	13 mm
Diamètre D3	19 mm
Section nominale min	95 mm <sup>2</sup>
Code d'insertion de la presse K	18 mm
Longueur A	35 mm

Données logistiques

Nom de l'article	DK-CU-V-LD 95/12
Numéro d'article	126136
Volume de livraison	Cosse à sertir
Pays d'origine	Allemagne
Numéro de tarif douanier	85369010
EAN/GTIN	4010311052748

Données d'emballage

Type d'emballage	Sachet1	Carton
Quantité de contenu	1	50
Unité de mesure	Pièce	Pièce
Longueur (mm)	78	190
Largeur (mm)	24	165
Hauteur (mm)	17	75
Poids net (kg)	0.093	4.65
Poids brut (kg)	0.093	4.95