

Końcówka kablowa prasowana Cu

szczelna, do niskich i średnich napięć

Końcówka kablowa (prasowanie sześciokątne) do przewodów miedzianych, nadaje się do głowic napowietrznych.



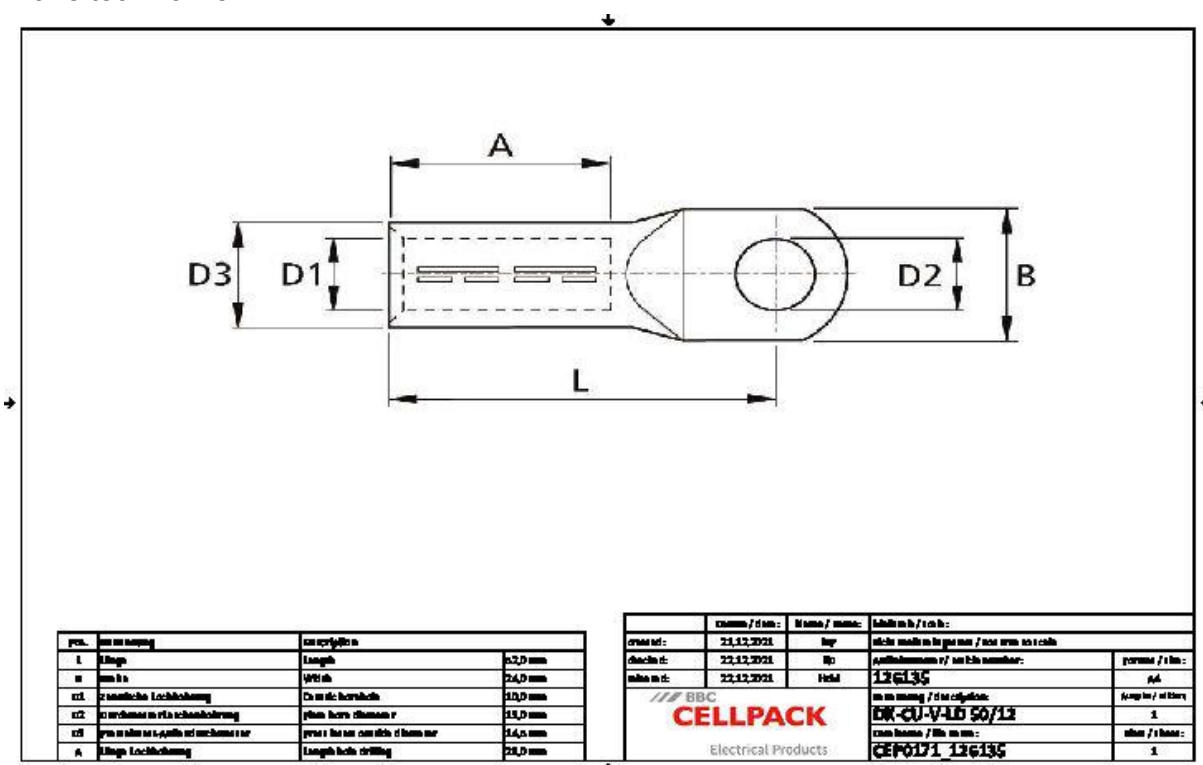
Opis produktu

| | |
|---------------------|---|
| Oznaczenie artykułu | DK-CU-V-LD 50/12 |
| Numer przedmiotu | 126135 |
| Uwaga | Do zaprasowywania użyć odpowiedniego narzędzia prasującego z wkładką prasującą DIN. |

Zastosowanie

Końcówka kablowa do żył miedzianych RM/SM (klasa 2) oraz klasy 5 i 6 zgodnie z normą DIN EN 60228 (VDE 0295)

Dane techniczne



| | |
|---------------------------|--------------------|
| Oznaczenie artykułu | DK-CU-V-LD 50/12 |
| Numer przedmiotu | 126135 |
| Normy i certyfikaty | DIN 46235 |
| Materiały | Miedź pocynowana |
| Długość L | 52 mm |
| Szerokość B | 24 mm |
| Diameter D1 | 10 mm |
| Diameter D2 | 13 mm |
| Diameter D3 | 14.5 mm |
| Nominal cross section min | 50 mm ² |
| Press die code K | 14 mm |
| Długość A | 28 mm |

Dane logistyczne

| | |
|---------------------|----------------------------|
| Oznaczenie artykułu | DK-CU-V-LD 50/12 |
| Numer przedmiotu | 126135 |
| Zakres dostawy | Końcówka kablowa prasowana |
| Numer taryfy celnej | 85369010 |
| EAN/GTIN | 4010311052724 |

Dane opakowania

| Alternatywna jednostka opakowania | Torebka1 | Skrzynka |
|-----------------------------------|----------|----------|
| Ilość podstawowa | 1 | 50 |
| Podstawowa jednostka opakowania | Sztuka | Sztuka |
| Długość (mm) | 64 | 165 |
| Szerokość (mm) | 15 | 135 |
| Wysokość (mm) | 15 | 80 |
| Waga netto (kg) | 0.044 | 2.2 |
| Waga brutto (kg) | 0.044 | 2.5 |