

Capocorda a pressione Cu  
sigillato longitudinalmente per Bassa e media tensione

Capocorda (compressione esagonale) per conduttori di rame, adatto per terminazioni esterne.



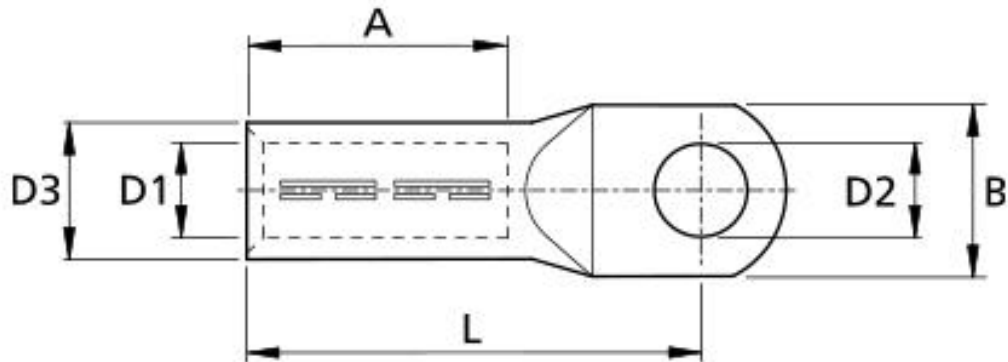
Descrizione del prodotto

|                           |                                                                               |
|---------------------------|-------------------------------------------------------------------------------|
| Descrizione dell'articolo | DK-CU-V-LD 50/12                                                              |
| Codice articolo           | 126135                                                                        |
| Note                      | Usare un attrezzo di compressione adatto con inserto DIN per la compressione. |

Applicazioni

Capocorda per conduttori di rame RM/SM (classe 2) e classe 5 e 6 secondo DIN EN 60228 (VDE 0295)

## Dati tecnici



|                                 |                    |
|---------------------------------|--------------------|
| Descrizione dell'articolo       | DK-CU-V-LD 50/12   |
| Codice articolo                 | 126135             |
| Norme di prova                  | DIN 46235          |
| Materiali                       | Rame stagnato      |
| Lunghezza L                     | 52 mm              |
| Larghezza B                     | 24 mm              |
| Diametro D1                     | 10 mm              |
| Diametro D2                     | 13 mm              |
| Diametro D3                     | 14.5 mm            |
| Sezione nominale min            | 50 mm <sup>2</sup> |
| Utilizzo stampa Figura chiave K | 14 mm              |
| Lunghezza A                     | 28 mm              |

## Dati logistici

|                            |                          |
|----------------------------|--------------------------|
| Descrizione dell'articolo  | DK-CU-V-LD 50/12         |
| Codice articolo            | 126135                   |
| Ambito di consegna         | Capocorda a compressione |
| Numero di tariffa doganale | 85369010                 |
| EAN/GTIN                   | 4010311052724            |

## Dati di imballaggio

|                       |            |         |
|-----------------------|------------|---------|
| Tipo di imballaggio   | Sacchetto1 | Scatola |
| Quantità di contenuto | 1          | 50      |
| Unità di misura testo | Pezzo      | Pezzo   |
| Lunghezza (mm)        | 64         | 165     |
| Larghezza (mm)        | 15         | 135     |
| Altezza (mm)          | 15         | 80      |
| Peso netto (kg)       | 0.044      | 2.2     |
| Peso lordo (kg)       | 0.044      | 2.5     |