

Cosse à sertir Cu

étanche longitudinalement pour basse et moyenne tension

Cosse à sertir étanche (sertissage hexagonal) pour conducteurs en cuivre. Pour extrémités extérieures.



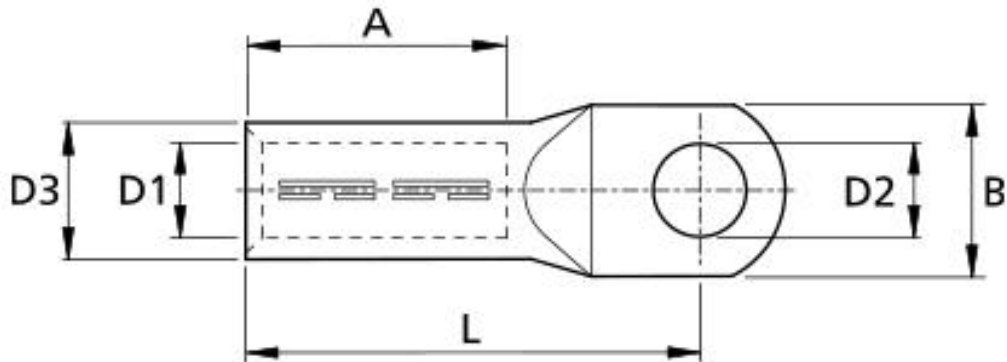
Description du produit

Nom de l'article	DK-CU-V-LD 50/12
Numéro d'article	126135
Notes	Pour le sertissage, veuillez utiliser l'outil de sertissage approprié pourvu d'une matrice, selon norme DIN.

Applications

Cosse pour conducteur en RM/SM (classe 2) et les classes 5 et 6 selon DIN EN 60228 (VDE 0295)

Données techniques



Nom de l'article	DK-CU-V-LD 50/12
Numéro d'article	126135
Normes d'essai	DIN 46235
Matériaux	Cuivre étamé
Longueur L	52 mm
Largeur B	24 mm
Diamètre D1	10 mm
Diamètre D2	13 mm
Diamètre D3	14.5 mm
Section nominale min	50 mm ²
Code d'insertion de la presse K	14 mm
Longueur A	28 mm

Données logistiques

Nom de l'article	DK-CU-V-LD 50/12
Numéro d'article	126135
Volume de livraison	Cosse à sertir
Pays d'origine	Allemagne
Numéro de tarif douanier	85369010
EAN/GTIN	4010311052724

Données d'emballage

Unité de mesure alternative	Sachet1	Boîte
Quantité de base	1	50
Base unité de mesure	Pièce	Pièce
Longueur (mm)	64	165
Largeur (mm)	15	135
Hauteur (mm)	15	80
Poids net (kg)	0.044	2.2
Poids brut (kg)	0.044	2.5