

Końcówka kablowa prasowana Al

szczelna, do niskich i średnich napięć

Końcówka kablowa (prasowanie sześciokątne) do przewodów aluminiowych, nadaje się do głowic wewnętrznych i napowietrznych.



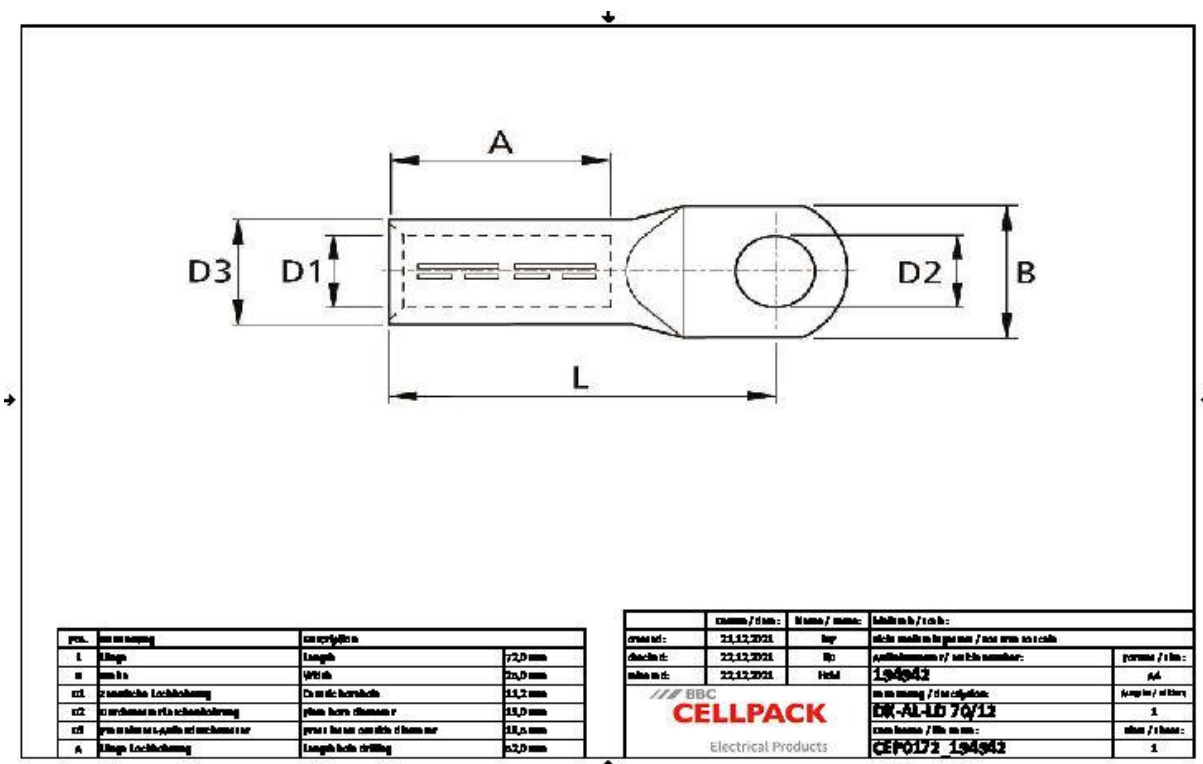
Opis produktu

Oznaczenie artykułu	DK-AL-LD 70/12
Numer przedmiotu	194942
Uwaga	Do zaprasowywania użyć odpowiedniego narzędzia prasującego z wkładką prasującą DIN.

Zastosowanie

Końcówka kablowa do żył aluminiowych RM/SM (klasa 2), RE i SE (klasa 1) zgodnie z normą DIN EN 60228 (VDE 0295)

Dane techniczne



Oznaczenie artykułu	DK-AL-LD 70/12
Numer przedmiotu	194942
Normy i certyfikaty	DIN 46329
Materiały	Czyste aluminium
Długość L	72 mm
Szerokość B	25 mm
Diameter D1	11.2 mm
Diameter D2	13 mm
Diameter D3	18.5 mm
Nominal cross section RM/SM	70 mm ²
Nominal cross section SE	95 mm ²
Press die code K	18 mm
Długość A	52 mm

Dane logistyczne

Oznaczenie artykułu	DK-AL-LD 70/12
Numer przedmiotu	194942
Zakres dostawy	Końcówka kablowa prasowana
Numer taryfy celnej	85369010
EAN/GTIN	4010311052885

Dane opakowania

Alternatywna jednostka opakowania	Torebka1	Karton
Ilość podstawowa	1	50
Podstawowa jednostka opakowania	Sztuka	Sztuka
Długość (mm)	90	215
Szerokość (mm)	25	150
Wysokość (mm)	19	100
Waga netto (kg)	0.038	1.9
Waga brutto (kg)	0.038	2.2