

Capocorda a pressione Al

sigillato longitudinalmente per Bassa e media tensione

Capocorda (compressione esagonale) per conduttori di alluminio, adatto per terminazioni interne ed esterne.



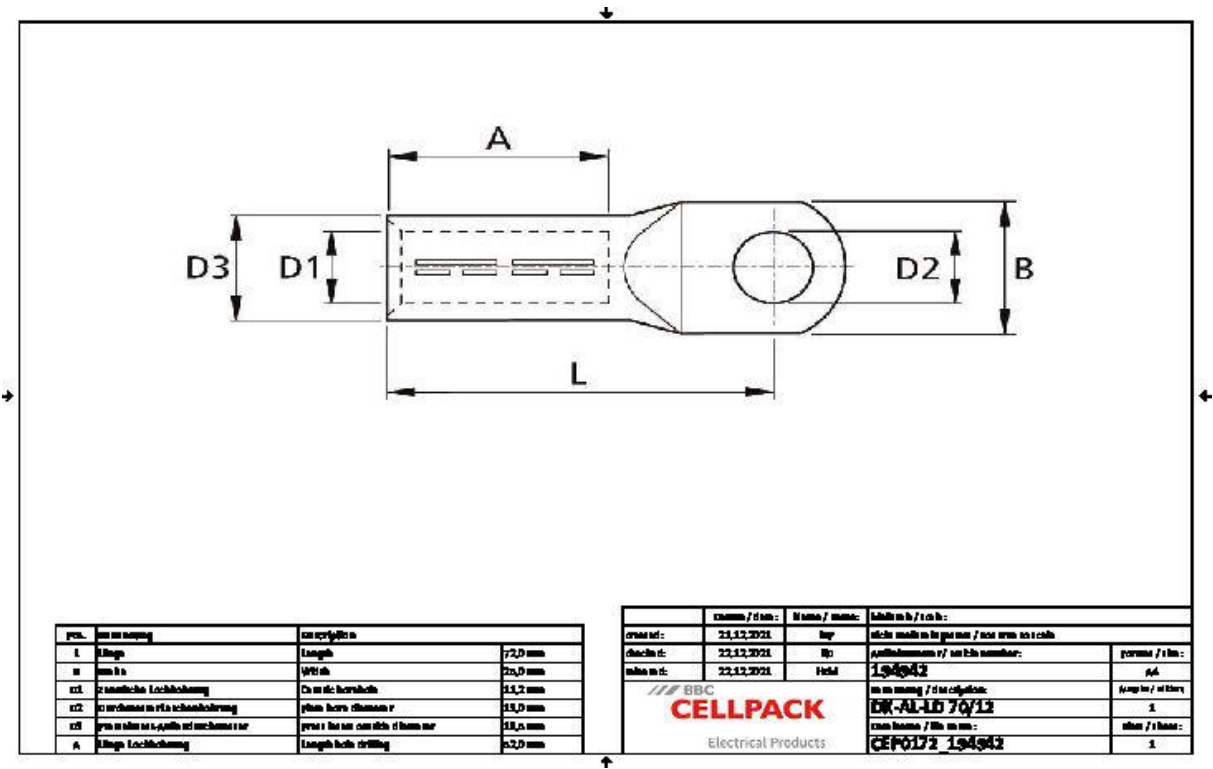
Descrizione del prodotto

Descrizione dell'articolo	DK-AL-LD 70/12
Codice articolo	194942
Note	Usare un attrezzo di compressione adatto con inserto DIN per la compressione.

Applicazioni

Capocorda per conduttori di alluminio RM/SM (classe 2), RE e SE (classe 1) secondo DIN EN 60228 (VDE 0295)

Dati tecnici



Descrizione dell'articolo	DK-AL-LD 70/12
Codice articolo	194942
Norme di prova	DIN 46329
Materiali	Alluminio grezzo
Lunghezza L	72 mm
Larghezza B	25 mm
Diameter D1	11.2 mm
Diameter D2	13 mm
Diameter D3	18.5 mm
Nominal cross section RM/SM	70 mm ²
Nominal cross section SE	95 mm ²
Press die code K	18 mm
Lunghezza A	52 mm

Dati logistici

Descrizione dell'articolo	DK-AL-LD 70/12
Codice articolo	194942
Ambito di consegna	Capocorda a compressione
Numero di tariffa doganale	85369010
EAN/GTIN	4010311052885

Dati di imballaggio

Alternativa unità di misura	Sacchetto1	Scatolone
Quantità base	1	50
Base unità di misura testo	Pezzo	Pezzo
Lunghezza (mm)	90	215
Larghezza (mm)	25	150
Altezza (mm)	19	100
Peso netto (kg)	0.038	1.9
Peso lordo (kg)	0.038	2.2