

Cosse à sertir Al

étanche longitudinalement pour basse et moyenne tension

Cosse à sertir étanche (sertissage hexagonal) pour conducteurs en aluminium. Pour extrémités intérieures et extérieures.



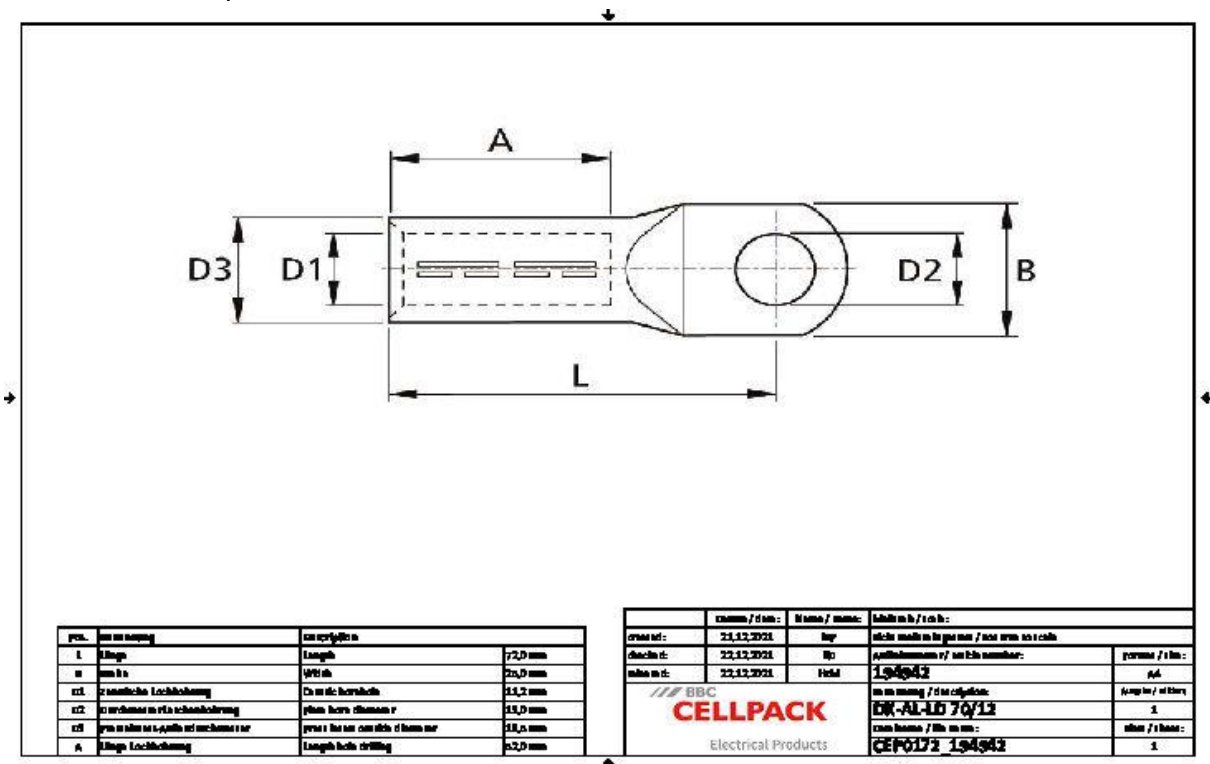
Description du produit

Nom de l'article	DK-AL-LD 70/12
Numéro d'article	194942
Notes	Pour le sertissage, veuillez utiliser l'outil de sertissage approprié pourvu d'une matrice, selon norme DIN.

Application

Cosse pour conducteur en aluminium RM/SM (classe 2), RE et SE (classe 1) selon la norme DIN EN 60228 (VDE 0295)

Données techniques



Nom de l'article DK-AL-LD 70/12

Numéro d'article 194942

Norme DIN 46329

Matériaux Aluminium nu

Longueur L 72 mm

Largeur B 25 mm

Diamètre D1 11.2 mm

Diamètre D2 13 mm

Diamètre D3 18.5 mm

Nominal cross section RM/SM 70 mm²

Nominal cross section SE 95 mm²

Press die code K 18 mm

Longueur A 52 mm

Données logistiques

Nom de l'article	DK-AL-LD 70/12
Numéro d'article	194942
Volume de livraison	Cosse à sertir
Pays d'origine	Tchéquie
Numéro de tarif douanier	85369010
EAN/GTIN	4010311052885

Données d'emballage

Alternative unité de mesure	Sachet1	Carton
Quantité de base	1	50
Base unité de mesure	Pièce	Pièce
Longueur (mm)	90	215
Largeur (mm)	25	150
Hauteur (mm)	19	100
Poids net (kg)	0.038	1.9
Poids brut (kg)	0.038	2.2