

## Capocorda a pressione Al

sigillato longitudinalmente per Bassa e media tensione

Capocorda (compressione esagonale) per conduttori di alluminio, adatto per terminazioni interne ed esterne.

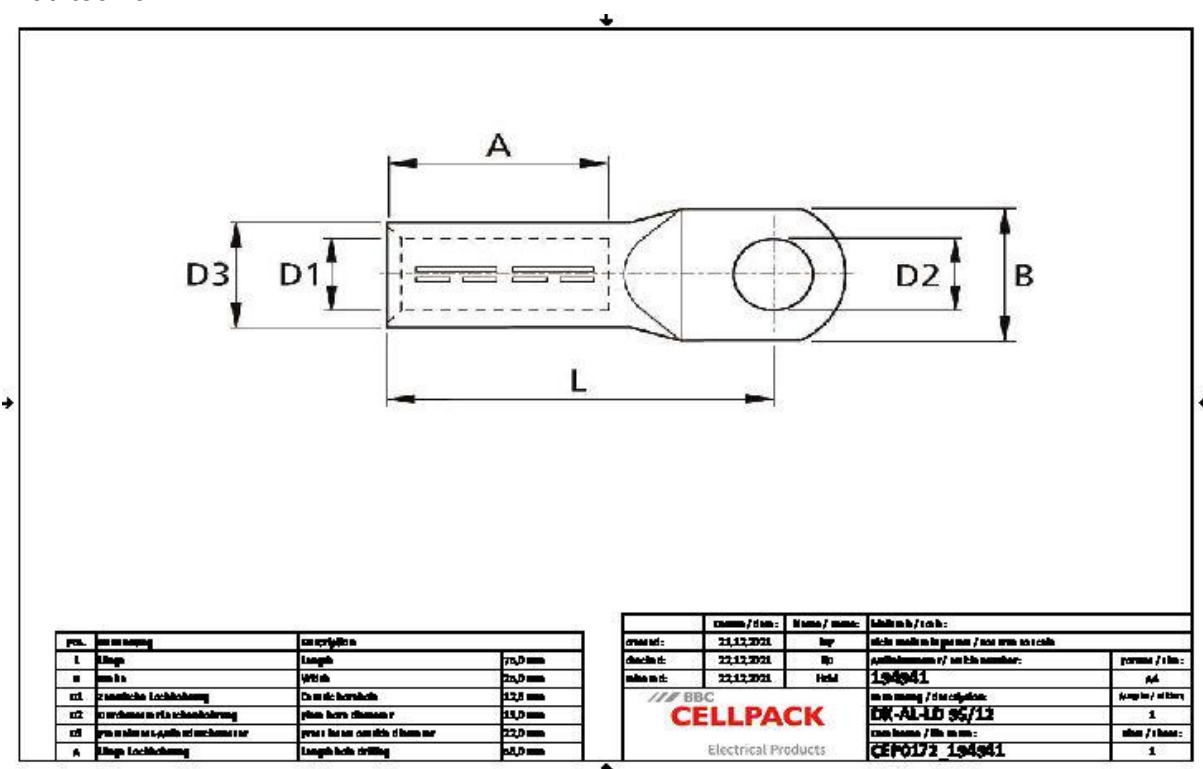


### Descrizione del prodotto

Descrizione dell'articolo	DK-AL-LD 95/12
Codice articolo	194941
Note	Usare un attrezzo di compressione adatto con inserto DIN per la compressione.

### Applicazioni

Capocorda per conduttori di alluminio RM/SM (classe 2), RE e SE (classe 1) secondo DIN EN 60228 (VDE 0295)



Descrizione dell'articolo	DK-AL-LD 95/12
Codice articolo	194941
Norme di prova	DIN 46329
Materiali	Alluminio grezzo
Lunghezza L	75 mm
Larghezza B	25 mm
Diameter D1	12.6 mm
Diameter D2	13 mm
Diameter D3	22 mm
Nominal cross section RM/SM	95 mm²
Nominal cross section SE	120 mm²
Press die code K	22 mm
Lunghezza A	56 mm

## Dati logistici

Descrizione dell'articolo	DK-AL-LD 95/12
Codice articolo	194941
Ambito di consegna	Capocorda a compressione
Numero di tariffa doganale	85369010
EAN/GTIN	4010311052892

## Dati di imballaggio

Alternativa unità di misura	Sacchetto1	Scatolone
Quantità base	1	50
Base unità di misura testo	Pezzo	Pezzo
Lunghezza (mm)	90	210
Larghezza (mm)	25	160
Altezza (mm)	22	190
Peso netto (kg)	0.055	2.75
Peso lordo (kg)	0.055	3.05