

Terminal de compresión Al
estanco longitudinalmente para baja- y media tensión

Terminal de cable (compresión hexagonal) para conductores de aluminio, apropiado para terminaciones para interiores y exteriores.

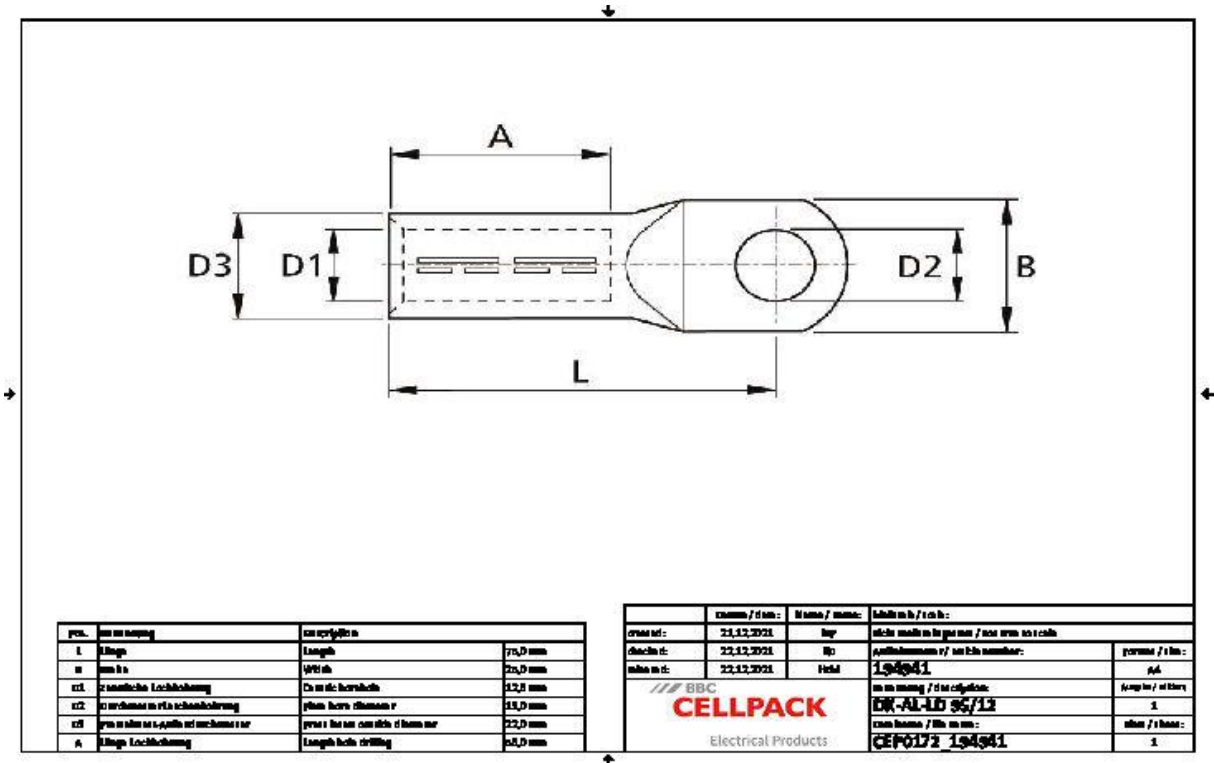


Descripción de producto

Denominación del artículo	DK-AL-LD 95/12
Número de artículo	194941
Notas	Para la compresión, utilizar una herramienta para compresión apropiada con un inserto de compresión DIN.

Aplicaciones
Terminal de cable para conductores de aluminio RM/SM (clase 2), RE y SE (clase 1) según DIN EN 60228 (VDE 0295)

Datos técnicos



Denominación del artículo	DK-AL-LD 95/12
Número de artículo	194941
Normas de ensayo	DIN 46329
Materiales	Aluminio limpio
Largo L	75 mm
Ancho B	25 mm
Diámetro D1	12.6 mm
Diámetro D2	13 mm
Diámetro D3	22 mm
Nominal cross section RM/SM	95 mm ²
Nominal cross section SE	120 mm ²
Press die code K	22 mm
Largo A	56 mm

Datos logísticos

Denominación del artículo	DK-AL-LD 95/12
Número de artículo	194941
Ámbito de entrega	Terminal de cable a compresión
Número de arancel	85369010
EAN/GTIN	4010311052892

SAP Datos de embalaje

Alternativa unidad de medida	Bolsa1	C. de cart
Cantidad base	1	50
Base unidad de medida	Piece	Piece
Largo (mm)	90	210
Ancho (mm)	25	160
Altura (mm)	22	190
Peso neto (kg)	0.055	2.75
Peso bruto (kg)	0.055	3.05