

Końcówka kablowa prasowana Al

szczelna, do niskich i średnich napięć

Końcówka kablowa (prasowanie sześciokątne) do przewodów aluminiowych, nadaje się do głowic wewnętrznych i napowietrznych.



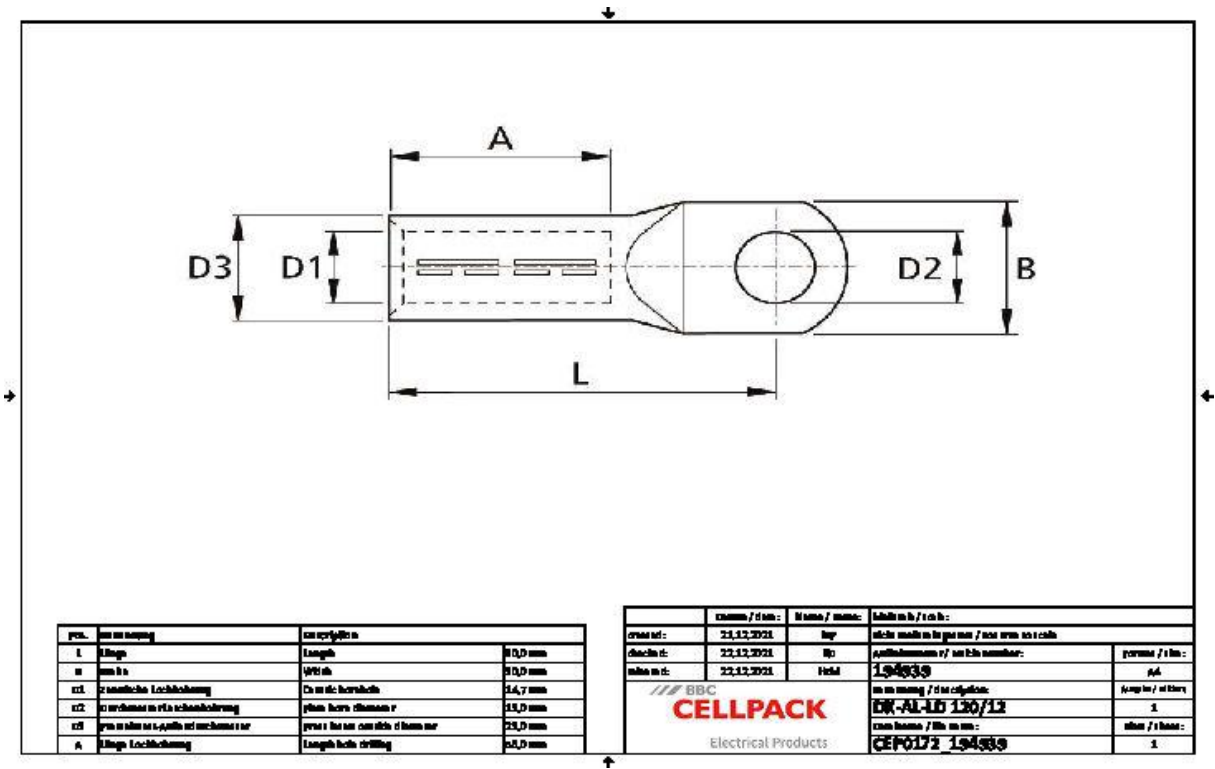
Opis produktu

Oznaczenie artykułu	DK-AL-LD 120/12
Numer przedmiotu	194939
Uwaga	Do zaprasowywania użyć odpowiedniego narzędzia prasującego z wkładką prasującą DIN.

Zastosowanie

Końcówka kablowa do żył aluminiowych RM/SM (klasa 2), RE i SE (klasa 1) zgodnie z normą DIN EN 60228 (VDE 0295)

Dane techniczne



Oznaczenie artykułu	DK-AL-LD 120/12
Numer przedmiotu	194939
Normy i certyfikaty	DIN 46329
Materiały	Czyste aluminium
Długość L	80 mm
Szerokość B	30 mm
Diameter D1	14.7 mm
Diameter D2	13 mm
Diameter D3	23 mm
Nominal cross section RM/SM	120 mm ²
Nominal cross section SE	150 mm ²
Press die code K	22 mm
Długość A	56 mm

Dane logistyczne

Oznaczenie artykułu	DK-AL-LD 120/12
Numer przedmiotu	194939
Zakres dostawy	Końcówka kablowa prasowana
Numer taryfy celnej	85369010
EAN/GTIN	4010311052915

Dane opakowania

Alternatywna jednostka opakowania	Torebka1	Karton
Ilość podstawowa	1	50
Podstawowa jednostka opakowania	Sztuka	Sztuka
Długość (mm)	101	290
Szerokość (mm)	26	195
Wysokość (mm)	22	145
Waga netto (kg)	0.065	3.25
Waga brutto (kg)	0.065	3.55