

Cosse à sertir Al

étanche longitudinalement pour basse et moyenne tension

Cosse à sertir étanche (sertissage hexagonal) pour conducteurs en aluminium. Pour extrémités intérieures et extérieures.



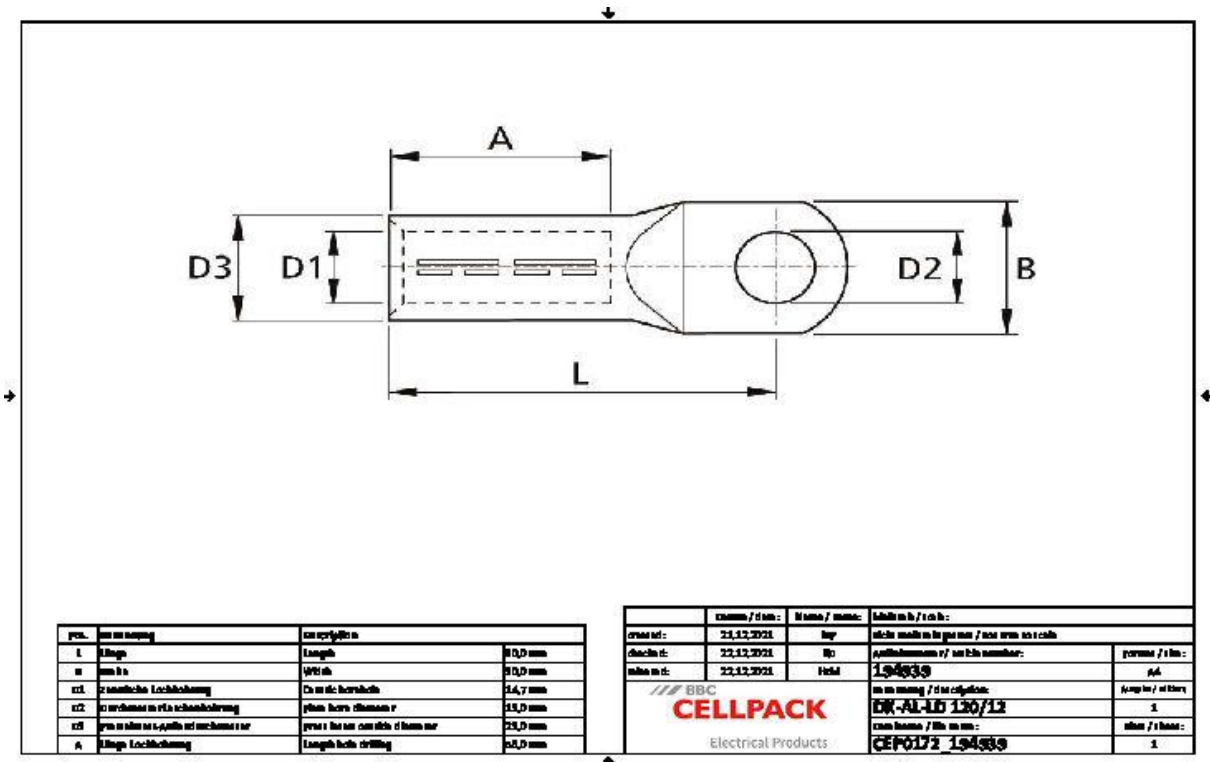
Description du produit

Nom de l'article	DK-AL-LD 120/12
Numéro d'article	194939
Notes	Pour le sertissage, veuillez utiliser l'outil de sertissage approprié pourvu d'une matrice, selon norme DIN.

Application

Cosse pour conducteur en aluminium RM/SM (classe 2), RE et SE (classe 1) selon la norme DIN EN 60228 (VDE 0295)

Données techniques



Nom de l'article	DK-AL-LD 120/12
Numéro d'article	194939
Norme	DIN 46329
Matériaux	Aluminium nu
Longueur L	80 mm
Largeur B	30 mm
Diamètre D1	14.7 mm
Diamètre D2	13 mm
Diamètre D3	23 mm
Nominal cross section RM/SM	120 mm ²
Nominal cross section SE	150 mm ²
Press die code K	22 mm
Longueur A	56 mm

Données logistiques

Nom de l'article	DK-AL-LD 120/12
Numéro d'article	194939
Volume de livraison	Cosse à sertir
Pays d'origine	Pologne
Numéro de tarif douanier	85369010
EAN/GTIN	4010311052915

Données d'emballage

Alternative unité de mesure	Sachet1	Carton
Quantité de base	1	50
Base unité de mesure	Pièce	Pièce
Longueur (mm)	101	290
Largeur (mm)	26	195
Hauteur (mm)	22	145
Poids net (kg)	0.065	3.25
Poids brut (kg)	0.065	3.55