

Końcówka kablowa prasowana Al

szczelna, do niskich i średnich napięć

Końcówka kablowa (prasowanie sześciokątne) do przewodów aluminiowych, nadaje się do głowic wewnętrznych i napowietrznych.



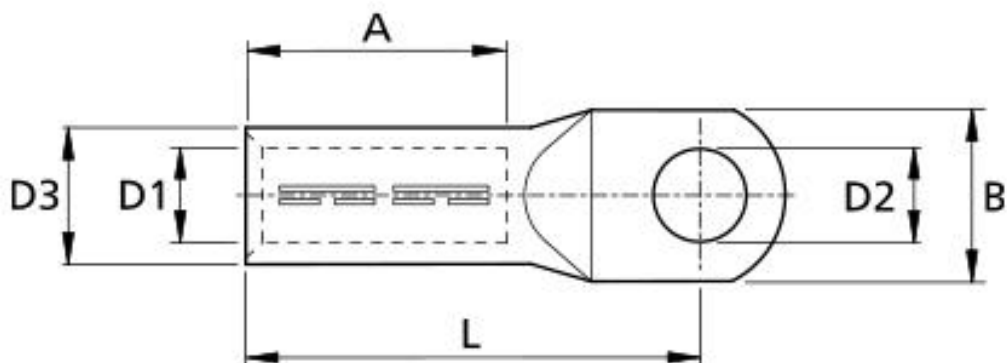
Opis produktu

Oznaczenie artykułu	DK-AL-LD 150/12
Numer przedmiotu	194937
Uwaga	Do zaprasowywania użyć odpowiedniego narzędzia prasującego z wkładką prasującą DIN.

Zastosowanie

Końcówka kablowa do żył aluminiowych RM/SM (klasa 2), RE i SE (klasa 1) zgodnie z normą DIN EN 60228 (VDE 0295)

Dane techniczne



Oznaczenie artykułu	DK-AL-LD 150/12
Numer przedmiotu	194937
Standardy testowe	DIN 46329
Materiały	Czyste aluminium
Długość L	90 mm
Szerokość B	30 mm
Średnica D1	16.3 mm
Średnica D2	13 mm
Średnica D3	25 mm
Przekrój nominalny RM/SM	150 mm ²
Przekrój nominalny SE	185 mm ²
Użycie prasy Kluczowy rysunek K	25 mm
Długość A	60 mm

Dane logistyczne

Oznaczenie artykułu	DK-AL-LD 150/12
Numer przedmiotu	194937
Zakres dostawy	Końcówka kablowa prasowana
Numer taryfy celnej	85369010
EAN/GTIN	4010311052939

Dane opakowania

Rodzaj opakowania	Torebka1	Karton
Ilość treści	1	50
Jednostka opakowania	Sztuka	Sztuka
Długość (mm)	110	290
Szerokość (mm)	30	195
Wysokość (mm)	25	145
Waga netto (kg)	0.088	4.4
Waga brutto (kg)	0.088	4.7