

Terminal de compresión Al  
estanco longitudinalmente para baja- y media tensión

Terminal de cable (compresión hexagonal) para conductores de aluminio, apropiado para terminaciones para interiores y exteriores.



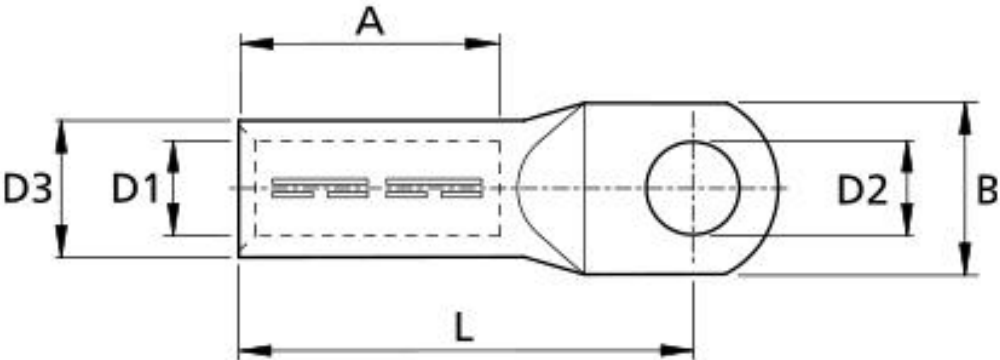
Descripción de producto

Denominación del artículo	DK-AL-LD 150/12
Número de artículo	194937
Notas	Para la compresión, utilizar una herramienta para compresión apropiada con un inserto de compresión DIN.

Aplicaciones

Terminal de cable para conductores de aluminio RM/SM (clase 2), RE y SE (clase 1) según DIN EN 60228 (VDE 0295)

Datos técnicos



Denominación del artículo	DK-AL-LD 150/12
Número de artículo	194937
Normas de ensayo	DIN 46329
Materiales	Aluminio limpio
Largo L	90 mm
Ancho B	30 mm
Diámetro D1	16.3 mm
Diámetro D2	13 mm
Diámetro D3	25 mm
Sección nominal RM/SM	150 mm <sup>2</sup>
Sección nominal SE	185 mm <sup>2</sup>
Utilización prensa Cifra clave K	25 mm
Largo A	60 mm

Datos logà-sticos

Denominación del artículo	DK-AL-LD 150/12
Número de artículo	194937
Alcance de la entrega	Terminal de cable a compresión
Número de arancel	85369010
EAN/GTIN	4010311052939

SAP Datos de embalaje

Tipo de embalaje	Bolsa1	C. de cart
Cantidad de contenido	1	50
Unidad de medida	Piece	Piece
Largo (mm)	110	290
Ancho (mm)	30	195
Altura (mm)	25	145
Peso neto (kg)	0.088	4.4
Peso bruto (kg)	0.088	4.7