

Capocorda a pressione Al

sigillato longitudinalmente per Bassa e media tensione

Capocorda (compressione esagonale) per conduttori di alluminio, adatto per terminazioni interne ed esterne.



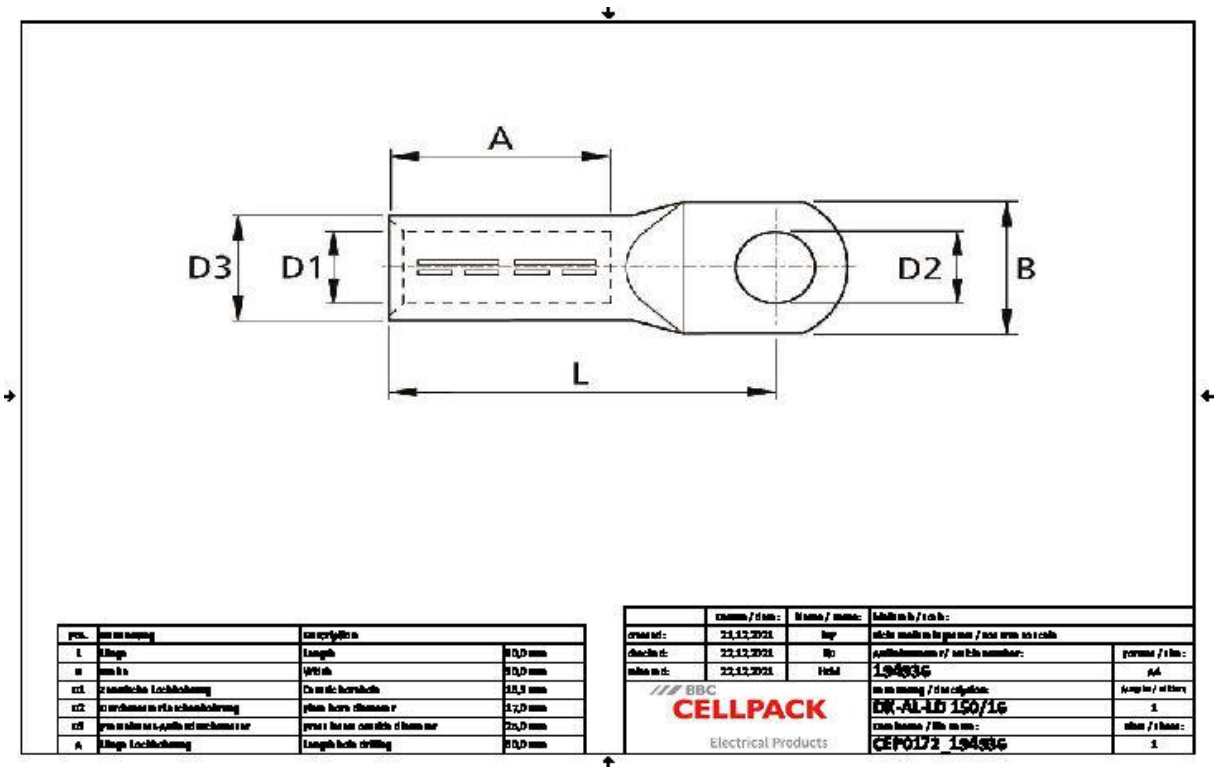
Descrizione del prodotto

Descrizione dell'articolo	DK-AL-LD 150/16
Codice articolo	194936
Note	Usare un attrezzo di compressione adatto con inserto DIN per la compressione.

Applicazioni

Capocorda per conduttori di alluminio RM/SM (classe 2), RE e SE (classe 1) secondo DIN EN 60228 (VDE 0295)

Dati tecnici



Descrizione dell'articolo	DK-AL-LD 150/16
Codice articolo	194936
Norme di prova	DIN 46329
Materiali	Alluminio grezzo
Lunghezza L	90 mm
Larghezza B	30 mm
Diameter D1	16.3 mm
Diameter D2	17 mm
Diameter D3	25 mm
Nominal cross section RM/SM	150 mm ²
Nominal cross section SE	185 mm ²
Press die code K	25 mm
Lunghezza A	60 mm

Dati logistici

Descrizione dell'articolo	DK-AL-LD 150/16
Codice articolo	194936
Ambito di consegna	Capocorda a compressione
Numero di tariffa doganale	85369010
EAN/GTIN	4010311052946

Dati di imballaggio

Alternativa unità di misura	Sacchetto1	Scatolone
Quantità base	1	50
Base unità di misura testo	Pezzo	Pezzo
Lunghezza (mm)	110	310
Larghezza (mm)	26	160
Altezza (mm)	25	100
Peso netto (kg)	0.084	4.2
Peso lordo (kg)	0.084	4.5