

Terminal de compresión Al  
estanco longitudinalmente para baja- y media tensión

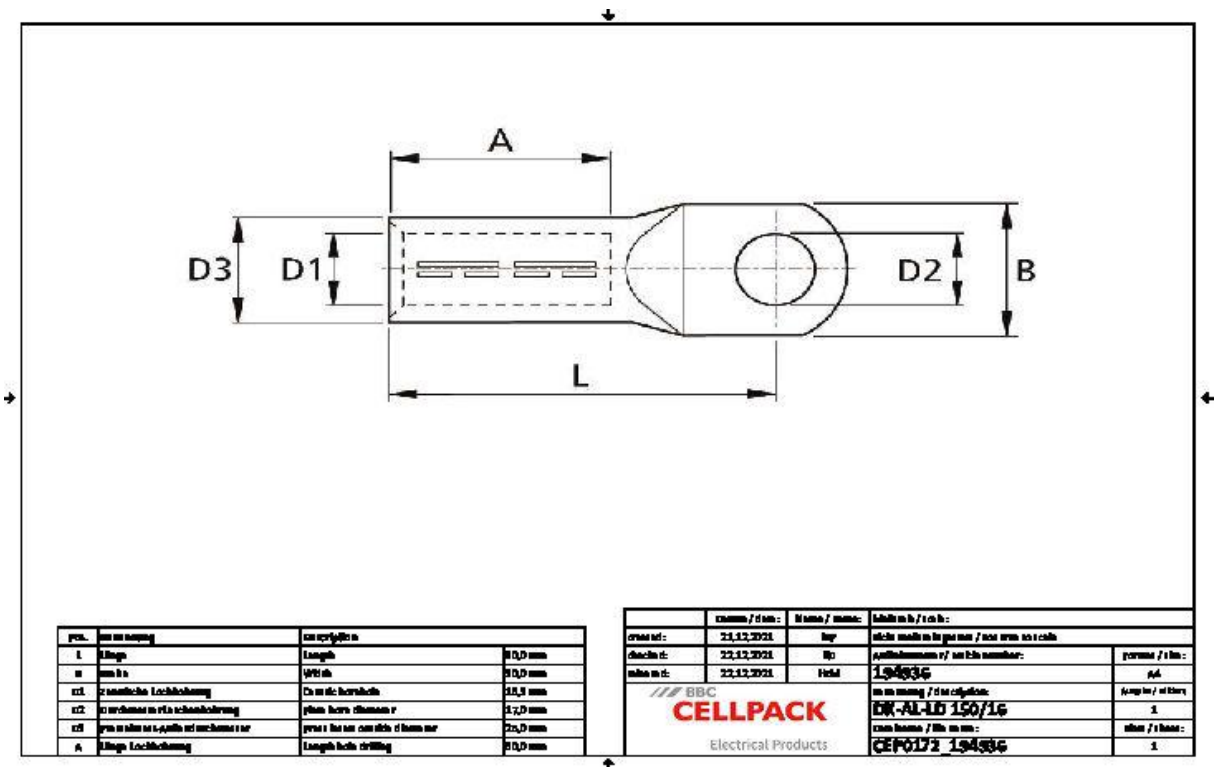
Terminal de cable (compresión hexagonal) para conductores de aluminio, apropiado para terminaciones para interiores y exteriores.



Descripción de producto

Denominación del artículo	DK-AL-LD 150/16
Número de artículo	194936
Notas	Para la compresión, utilizar una herramienta para compresión apropiada con un inserto de compresión DIN.

Aplicaciones
Terminal de cable para conductores de aluminio RM/SM (clase 2), RE y SE (clase 1) según DIN EN 60228 (VDE 0295)



Denominación del artículo	DK-AL-LD 150/16
Número de artículo	194936
Normas de ensayo	DIN 46329
Materiales	Aluminio limpio
Largo L	90 mm
Ancho B	30 mm
Diameter D1	16.3 mm
Diameter D2	17 mm
Diameter D3	25 mm
Nominal cross section RM/SM	150 mm <sup>2</sup>
Nominal cross section SE	185 mm <sup>2</sup>
Press die code K	25 mm
Largo A	60 mm

Datos logísticos

Denominación del artículo	DK-AL-LD 150/16
Número de artículo	194936
Ámbito de entrega	Terminal de cable a compresión
Número de arancel	85369010
EAN/GTIN	4010311052946

SAP Datos de embalaje

Alternativa unidad de medida	Bolsa1	C. de cart
Cantidad base	1	50
Base unidad de medida	Piece	Piece
Largo (mm)	110	310
Ancho (mm)	26	160
Altura (mm)	25	100
Peso neto (kg)	0.084	4.2
Peso bruto (kg)	0.084	4.5