

Capocorda a pressione Al

sigillato longitudinalmente per Bassa e media tensione

Capocorda (compressione esagonale) per conduttori di alluminio, adatto per terminazioni interne ed esterne.



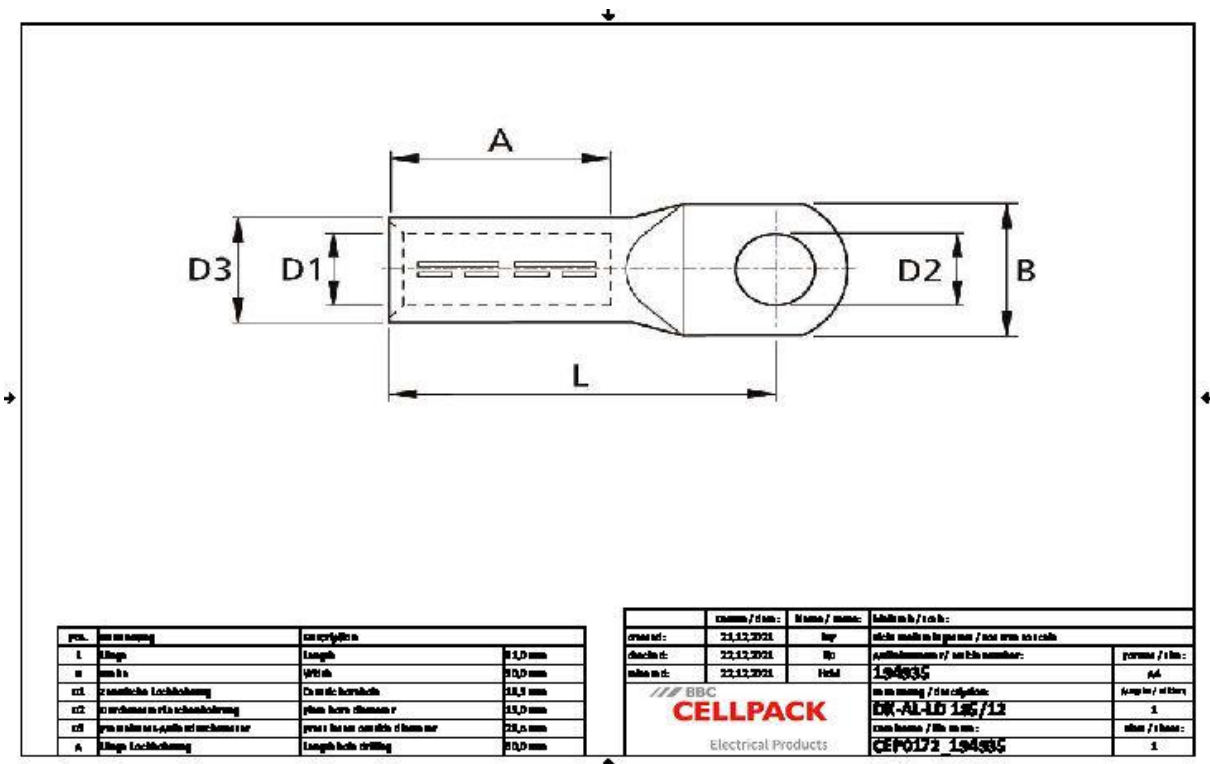
Descrizione del prodotto

Descrizione dell'articolo	DK-AL-LD 185/12
Codice articolo	194935
Note	Usare un attrezzo di compressione adatto con inserto DIN per la compressione.

Applicazioni

Capocorda per conduttori di alluminio RM/SM (classe 2), RE e SE (classe 1) secondo DIN EN 60228 (VDE 0295)

Dati tecnici



Descrizione dell'articolo	DK-AL-LD 185/12
Codice articolo	194935
Norme di prova	DIN 46329
Materiali	Alluminio grezzo
Lunghezza L	91 mm
Larghezza B	30 mm
Diameter D1	18.3 mm
Diameter D2	13 mm
Diameter D3	28.5 mm
Nominal cross section RM/SM	185 mm ²
Nominal cross section SE	240 mm ²
Press die code K	28 mm
Lunghezza A	60 mm

Dati logistici

Descrizione dell'articolo	DK-AL-LD 185/12
Codice articolo	194935
Ambito di consegna	Capocorda a compressione
Numero di tariffa doganale	85369010
EAN/GTIN	4010311052953

Dati di imballaggio

Alternativa unità di misura	Sacchetto1	Scatola
Quantità base	1	25
Base unità di misura testo	Pezzo	Pezzo
Lunghezza (mm)	110	220
Larghezza (mm)	32	155
Altezza (mm)	30	100
Peso netto (kg)	0.11	2.75
Peso lordo (kg)	0.11	3.05