

Cosse à sertir Al

étanche longitudinalement pour basse et moyenne tension

Cosse à sertir étanche (sertissage hexagonal) pour conducteurs en aluminium. Pour extrémités intérieures et extérieures.



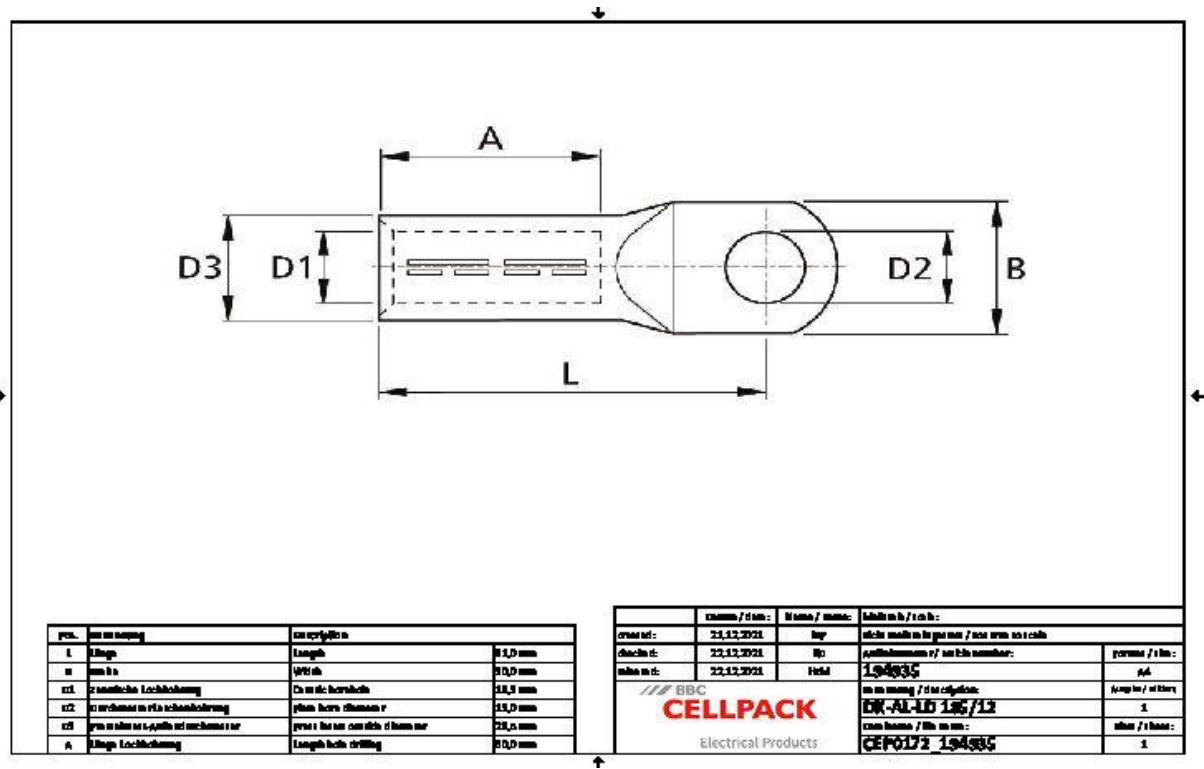
Description du produit

Nom de l'article	DK-AL-LD 185/12
Numéro d'article	194935
Notes	Pour le sertissage, veuillez utiliser l'outil de sertissage approprié pourvu d'une matrice, selon norme DIN.

Application

Cosse pour conducteur en aluminium RM/SM (classe 2), RE et SE (classe 1) selon la norme DIN EN 60228 (VDE 0295)

Données techniques



Nom de l'article	DK-AL-LD 185/12
Numéro d'article	194935
Norme	DIN 46329
Matériaux	Aluminium nu
Longueur L	91 mm
Largeur B	30 mm
Diameter D1	18.3 mm
Diameter D2	13 mm
Diameter D3	28.5 mm
Nominal cross section RM/SM	185 mm ²
Nominal cross section SE	240 mm ²
Press die code K	28 mm
Longueur A	60 mm

Données logistiques

Nom de l'article	DK-AL-LD 185/12
Numéro d'article	194935
Volume de livraison	Cosse à sertir
Pays d'origine	Tchéquie
Numéro de tarif douanier	85369010
EAN/GTIN	4010311052953

Données d'emballage

Alternative unité de mesure	Sachet1	Boîte
Quantité de base	1	25
Base unité de mesure	Pièce	Pièce
Longueur (mm)	110	220
Largeur (mm)	32	155
Hauteur (mm)	30	100
Poids net (kg)	0.11	2.75
Poids brut (kg)	0.11	3.05