

Terminal de compresión Al
estanco longitudinalmente para baja- y media tensión

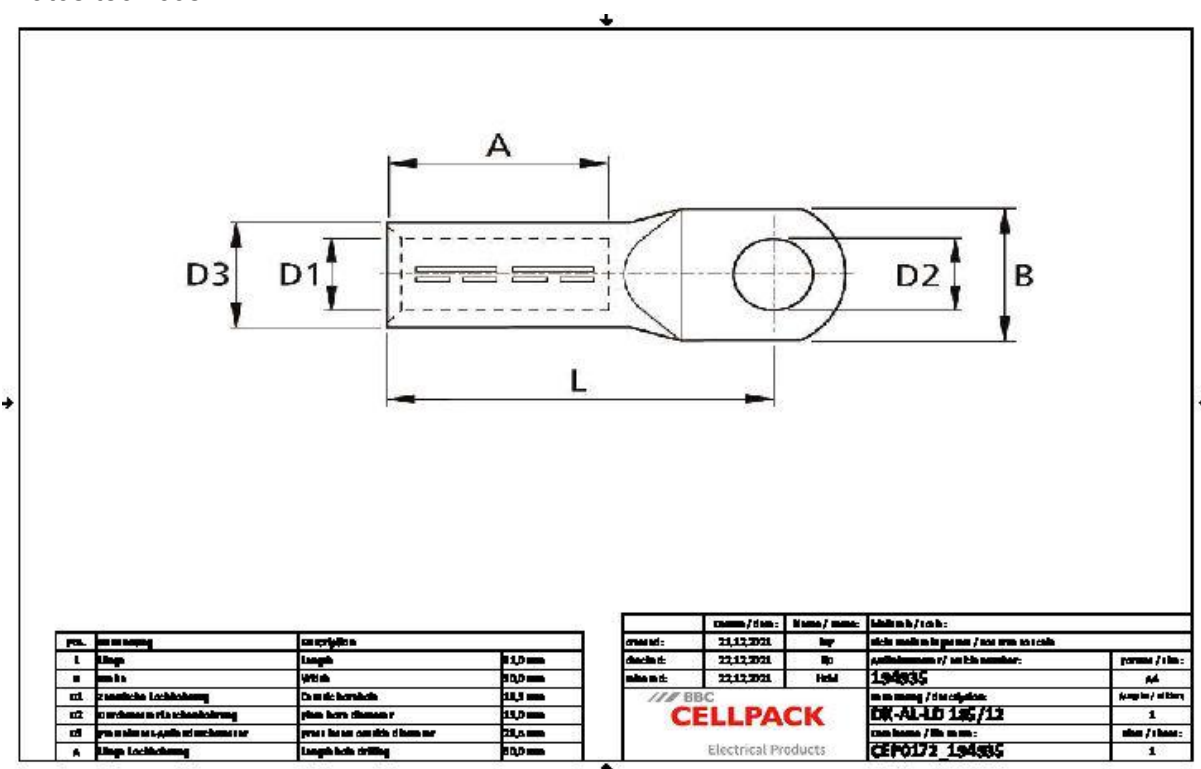
Terminal de cable (compresión hexagonal) para conductores de aluminio, apropiado para terminaciones para interiores y exteriores.



Descripción de producto

Denominación del artículo	DK-AL-LD 185/12
Número de artículo	194935
Notas	Para la compresión, utilizar una herramienta para compresión apropiada con un inserto de compresión DIN.

Aplicaciones
Terminal de cable para conductores de aluminio RM/SM (clase 2), RE y SE (clase 1) según DIN EN 60228 (VDE 0295)



Denominación del artículo	DK-AL-LD 185/12
Número de artículo	194935
Normas de ensayo	DIN 46329
Materiales	Aluminio limpio
Largo L	91 mm
Ancho B	30 mm
Diameter D1	18.3 mm
Diameter D2	13 mm
Diameter D3	28.5 mm
Nominal cross section RM/SM	185 mm²
Nominal cross section SE	240 mm²
Press die code K	28 mm
Largo A	60 mm

Datos logísticos

Denominación del artículo	DK-AL-LD 185/12
Número de artículo	194935
Ámbito de entrega	Terminal de cable a compresión
Número de arancel	85369010
EAN/GTIN	4010311052953

SAP Datos de embalaje

Alternativa unidad de medida	Bolsa1	Caja
Cantidad base	1	25
Base unidad de medida	Piece	Piece
Largo (mm)	110	220
Ancho (mm)	32	155
Altura (mm)	30	100
Peso neto (kg)	0.11	2.75
Peso bruto (kg)	0.11	3.05