

Capocorda a pressione Al

sigillato longitudinalmente per Bassa e media tensione

Capocorda (compressione esagonale) per conduttori di alluminio, adatto per terminazioni interne ed esterne.



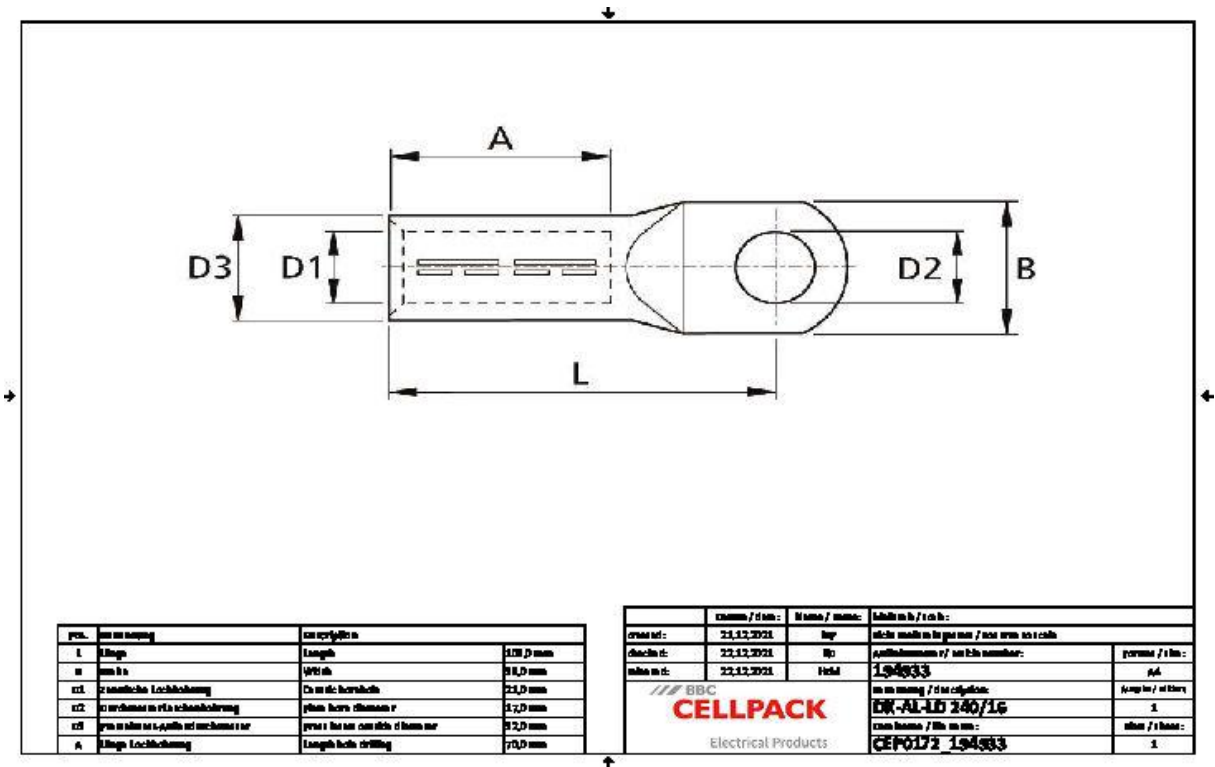
Descrizione del prodotto

Descrizione dell'articolo	DK-AL-LD 240/16
Codice articolo	194933
Note	Usare un attrezzo di compressione adatto con inserto DIN per la compressione.

Applicazioni

Capocorda per conduttori di alluminio RM/SM (classe 2), RE e SE (classe 1) secondo DIN EN 60228 (VDE 0295)

Dati tecnici



Dati logistici

Descrizione dell'articolo	DK-AL-LD 240/16
Codice articolo	194933
Ambito di consegna	Capocorda a compressione
Numero di tariffa doganale	85369010
EAN/GTIN	4010311052977

Dati di imballaggio

Alternativa unità di misura	Sacchetto1	Scatolone
Quantità base	1	50
Base unità di misura testo	Pezzo	Pezzo
Lunghezza (mm)	133	290
Larghezza (mm)	39	195
Altezza (mm)	32	145
Peso netto (kg)	0.157	7.85
Peso lordo (kg)	0.157	8.15