

Terminal de compresión Al  
estanco longitudinalmente para baja- y media tensión

Terminal de cable (compresión hexagonal) para conductores de aluminio, apropiado para terminaciones para interiores y exteriores.

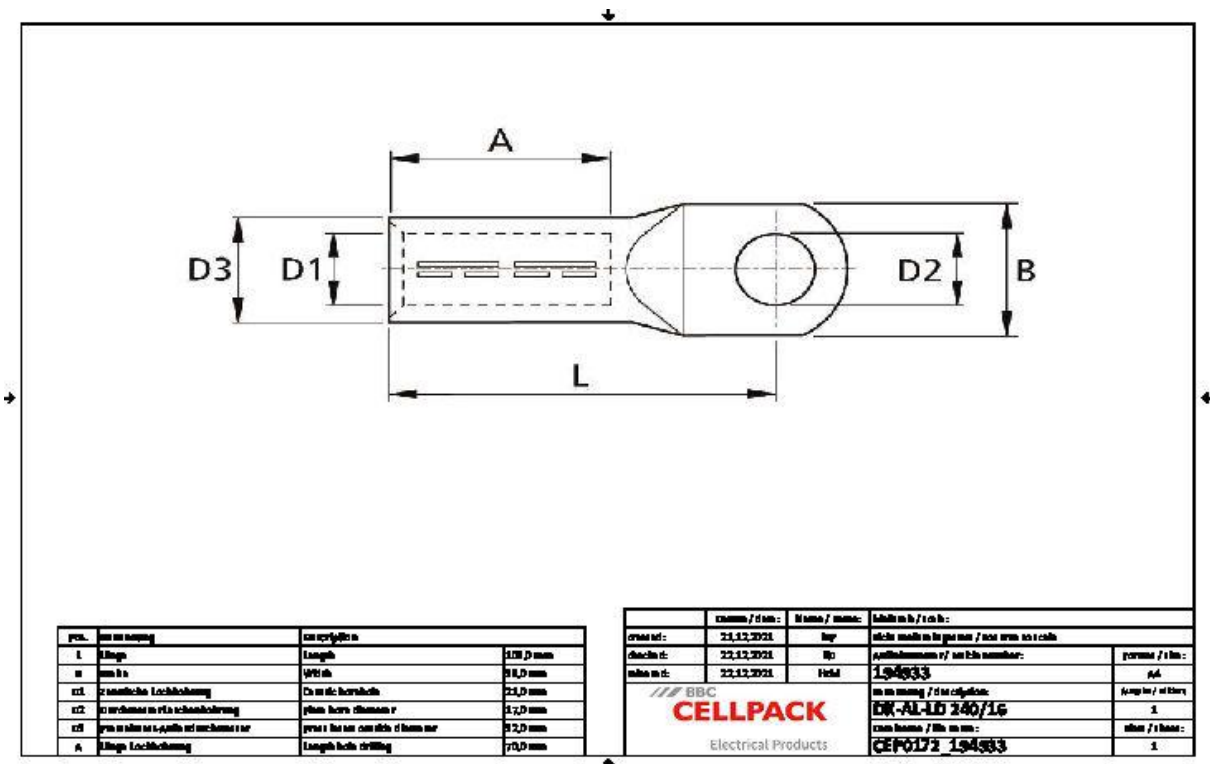


Descripción de producto

Denominación del artículo	DK-AL-LD 240/16
Número de artículo	194933
Notas	Para la compresión, utilizar una herramienta para compresión apropiada con un inserto de compresión DIN.

Aplicaciones
Terminal de cable para conductores de aluminio RM/SM (clase 2), RE y SE (clase 1) según DIN EN 60228 (VDE 0295)

## Datos técnicos



Denominación del artículo	DK-AL-LD 240/16
Número de artículo	194933
Normas de ensayo	DIN 46329
Materiales	Aluminio limpio
Largo L	103 mm
Ancho B	38 mm
Diámetro D1	21 mm
Diámetro D2	17 mm
Diámetro D3	32 mm
Nominal cross section RM/SM	240 mm <sup>2</sup>
Nominal cross section SE	300 mm <sup>2</sup>
Press die code K	32 mm
Largo A	70 mm

Datos logísticos

Denominación del artículo	DK-AL-LD 240/16
Número de artículo	194933
Ámbito de entrega	Terminal de cable a compresión
Número de arancel	85369010
EAN/GTIN	4010311052977

SAP Datos de embalaje

Alternativa unidad de medida	Bolsa1	C. de cart
Cantidad base	1	50
Base unidad de medida	Piece	Piece
Largo (mm)	133	290
Ancho (mm)	39	195
Altura (mm)	32	145
Peso neto (kg)	0.157	7.85
Peso bruto (kg)	0.157	8.15