

## Presskabelschuh Al

längsdicht, für Nieder- und Mittelspannung

Kabelschuh (Sechskantpressung) für Aluminiumleiter, geeignet für Innenraum und Freiluft-Endverschlüsse.



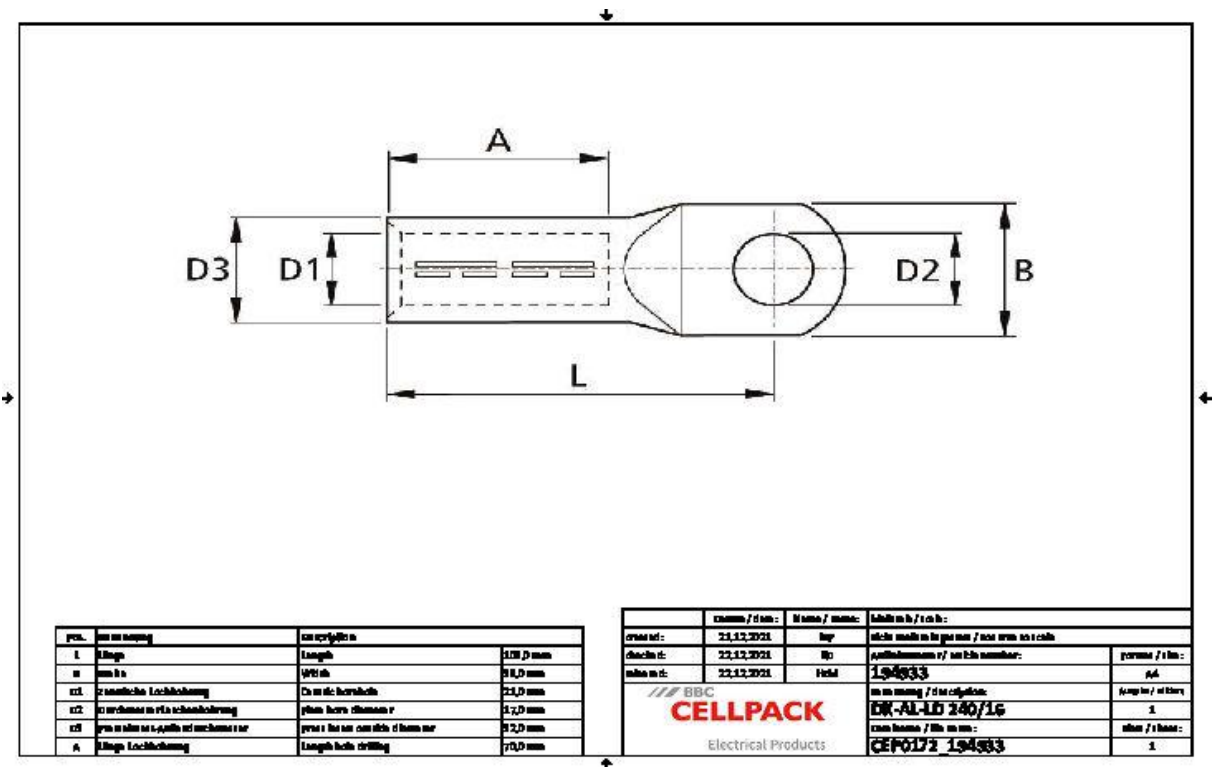
### Produktbeschreibung

Artikelname	DK-AL-LD 240/16
Artikelnummer	194933
Hinweise	Zum Verpressen geeignetes Presswerkzeug mit DIN-Pressesatz verwenden.

### Anwendungen

Kabelschuh für Aluminiumleiter RM/SM (Klasse 2), RE und SE (Klasse 1) nach DIN EN 60228 (VDE 0295)

## Technische Daten



Artikelname	DK-AL-LD 240/16
Artikelnummer	194933
Prüfnormen	DIN 46329
Materialien	Aluminium blank
Länge L	103 mm
Breite B	38 mm
Durchmesser D1	21 mm
Durchmesser D2	17 mm
Durchmesser D3	32 mm
Nennquerschnitt RM/SM	240 mm <sup>2</sup>
Nennquerschnitt SE	300 mm <sup>2</sup>
Presseinsatz Kennzahl K	32 mm
Länge A	70 mm

## Logistik Daten

Artikelname	DK-AL-LD 240/16
Artikelnummer	194933
Lieferumfang	Presskabelschuh
Ursprungsland	Tschechische Re
Zolltarifnummer	85369010
EAN/GTIN	4010311052977

## Verpackungsdaten

Alternativmengeneinheit	Beutel1	Karton
Basismenge	1	50
Basismengeneinheit	Stück	Stück
Länge (mm)	133	290
Breite (mm)	39	195
Höhe (mm)	32	145
Nettogewicht (kg)	0.157	7.85
Bruttogewicht (kg)	0.157	8.15