

Końcówka kablowa prasowana Al
szczelna, do niskich i średnich napięć

Końcówka kablowa (prasowanie sześciokątne) do przewodów aluminiowych, nadaje się do głowic wewnętrznych i napowietrznych.



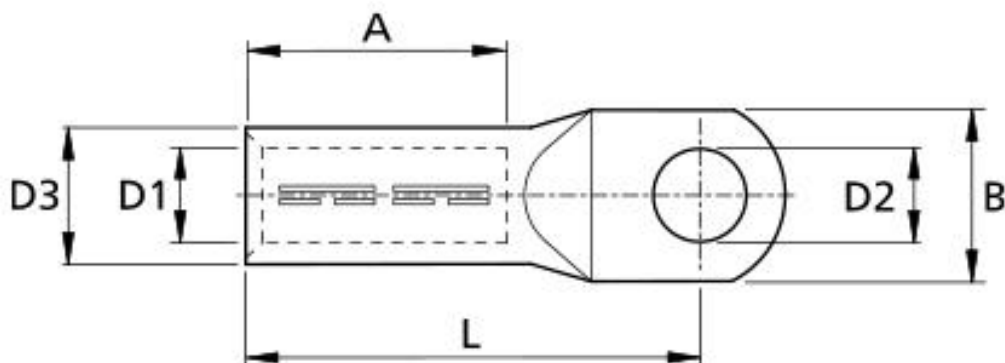
Opis produktu

Oznaczenie artykułu	DK-AL-LD 300/16
Numer przedmiotu	194932
Uwaga	Do zaprasowywania użyć odpowiedniego narzędzia prasującego z wkładką prasującą DIN.

Zastosowanie

Końcówka kablowa do żył aluminiowych RM/SM (klasa 2), RE i SE (klasa 1) zgodnie z normą DIN EN 60228 (VDE 0295)

Dane techniczne



Oznaczenie artykułu	DK-AL-LD 300/16
Numer przedmiotu	194932
Standardy testowe	DIN 46329
Materiały	Czyste aluminium
Długość L	103 mm
Szerokość B	38 mm
Średnica D1	23.3 mm
Średnica D2	17 mm
Średnica D3	34 mm
Przekrój nominalny RM/SM	300 mm ²
Użycie prasy Kluczowy rysunek K	34 mm
Długość A	70 mm

Dane logistyczne

Oznaczenie artykułu	DK-AL-LD 300/16
Numer przedmiotu	194932
Zakres dostawy	Końcówka kablowa prasowana
Numer taryfy celnej	85369010
EAN/GTIN	4010311052984

Dane opakowania

Rodzaj opakowania	Torebka1	Karton
Ilość treści	1	25
Jednostka opakowania	Sztuka	Sztuka
Długość (mm)	122	290
Szerokość (mm)	30	195
Wysokość (mm)	30	145
Waga netto (kg)	0.175	4.375
Waga brutto (kg)	0.175	4.675