

Perskabelschoen Al

conform DIN 46329 langsdicht voor laag- en middenspanning

Kabelschoen (zeskantpersing) voor aluminium aders, geschikt voor binnen en buiten eindsluitingen.



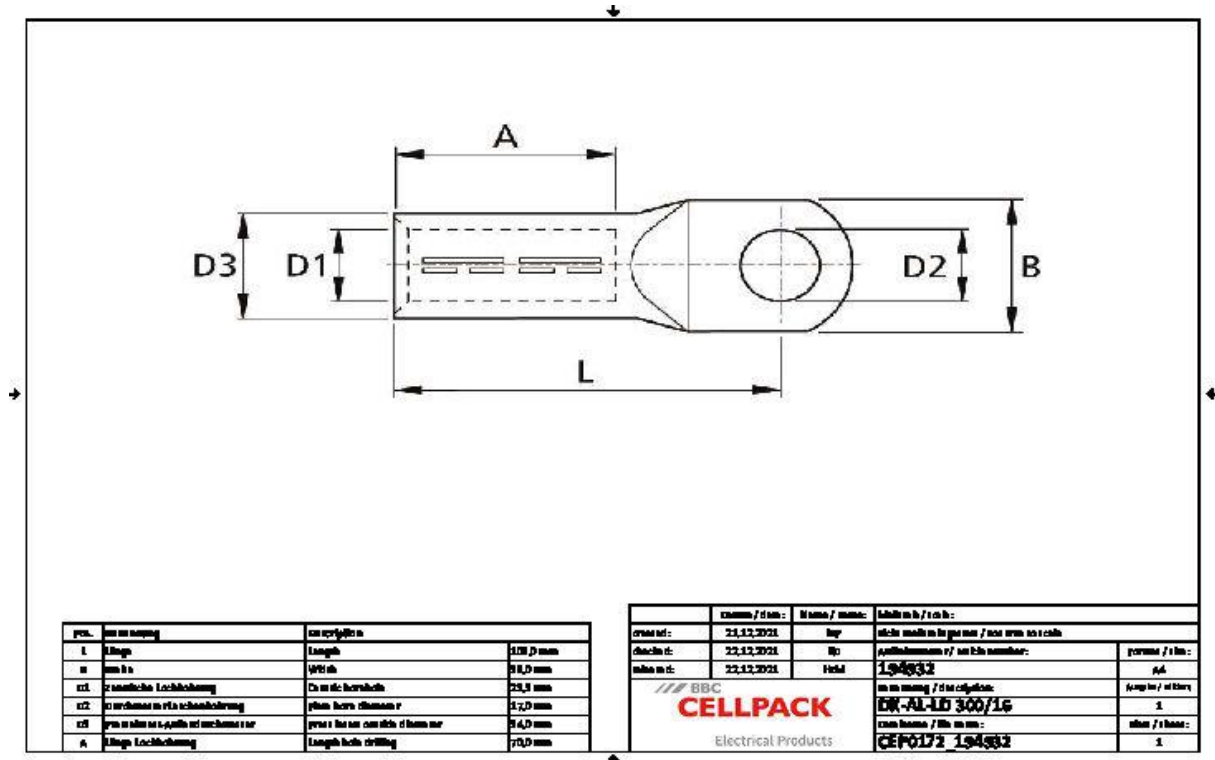
Produktbeschrijving

Artikelbeschrijving	DK-AL-LD 300/16
Artikelnummer	194932
Notities	Voor het persen van de verbinder geschikt persgereedschap met DIN-persinzetstuk gebruiken.

Toepassing

Kabelschoen voor aluminium aders RM/SM (klasse 2), RE en SE (klasse 1) volgens DIN EN 60228 (VDE 0295)

Technische gegevens



Artikelbeschrijving	DK-AL-LD 300/16
Artikelnummer	194932
Testrapporten	DIN 46329
Materialen	Blank aluminium
Lengte L	103 mm
Breedte B	38 mm
Diameter D1	23.3 mm
Diameter D2	17 mm
Diameter D3	34 mm
Nominal cross section RM/SM	300 mm ²
Press die code K	34 mm
Lengte A	70 mm

Logistieke gegevens

Artikelbeschrijving	DK-AL-LD 300/16
Artikelnummer	194932
Levering	Perskabelschoen
Douanetariefnummer	85369010
EAN/GTIN	4010311052984

Verpakkingsgegevens

Alternatieve maateenheid	Zak1	Karton
Basishoeveelheid	1	25
Basis maateenheid	Stuk	Stuk
Lengte (mm)	122	290
Breedte (mm)	30	195
Hoogte (mm)	30	145
Netto gewicht (kg)	0.175	4.375
Bruto gewicht (kg)	0.175	4.675