

Capocorda a pressione Al
sigillato longitudinalmente per Bassa e media tensione

Capocorda (compressione esagonale) per conduttori di alluminio, adatto per terminazioni interne ed esterne.



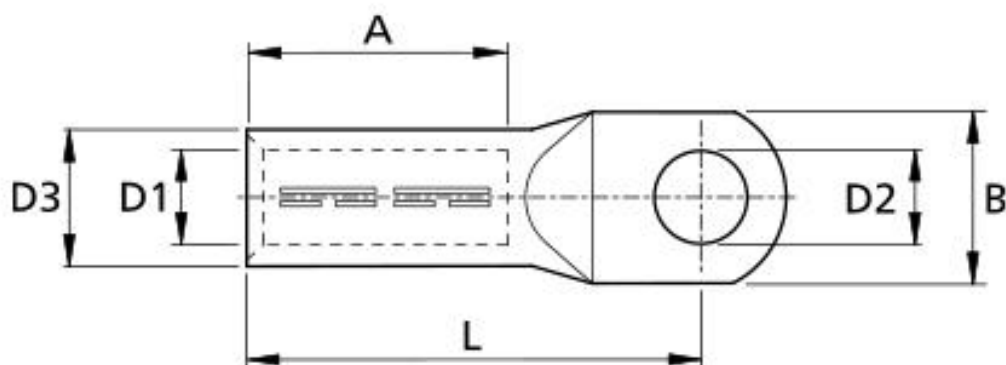
Descrizione del prodotto

Descrizione dell'articolo	DK-AL-LD 300/16
Codice articolo	194932
Note	Usare un attrezzo di compressione adatto con inserto DIN per la compressione.

Applicazioni

Capocorda per conduttori di alluminio RM/SM (classe 2), RE e SE (classe 1) secondo DIN EN 60228 (VDE 0295)

Dati tecnici



Descrizione dell'articolo	DK-AL-LD 300/16
Codice articolo	194932
Norme di prova	DIN 46329
Materiali	Alluminio grezzo
Lunghezza L	103 mm
Larghezza B	38 mm
Diametro D1	23.3 mm
Diametro D2	17 mm
Diametro D3	34 mm
Sezione nominale RM/SM	300 mm ²
Utilizzo stampa Figura chiave K	34 mm
Lunghezza A	70 mm

Dati logistici

Descrizione dell'articolo	DK-AL-LD 300/16
Codice articolo	194932
Ambito di consegna	Capocorda a compressione
Numero di tariffa doganale	85369010
EAN/GTIN	4010311052984

Dati di imballaggio

Tipo di imballaggio	Sacchetto1	Scatolone
Quantità di contenuto	1	25
Unità di misura testo	Pezzo	Pezzo
Lunghezza (mm)	122	290
Larghezza (mm)	30	195
Altezza (mm)	30	145
Peso netto (kg)	0.175	4.375
Peso lordo (kg)	0.175	4.675