

Końcówka kablowa prasowana Al

szczelna, do niskich i średnich napięć

Końcówka kablowa (prasowanie sześciokątne) do przewodów aluminiowych, nadaje się do głowic wewnętrznych i napowietrznych.

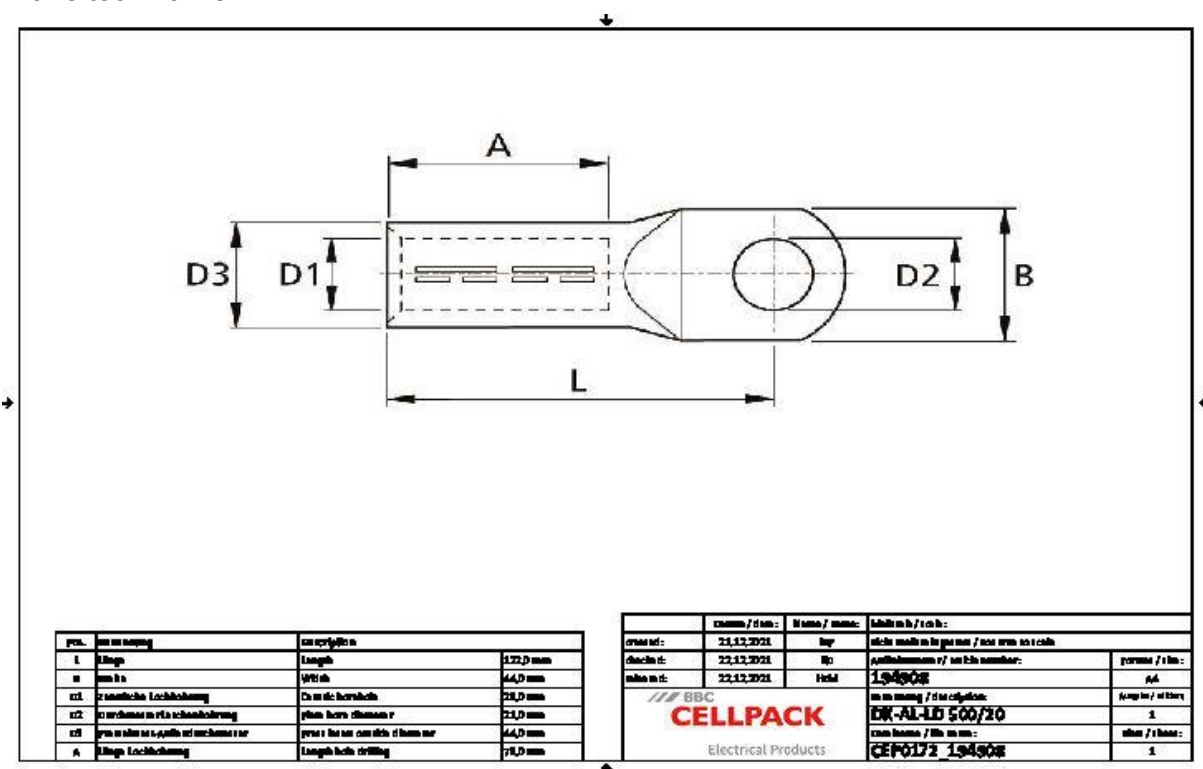


Opis produktu

Oznaczenie artykułu	DK-AL-LD 500/20
Numer przedmiotu	194908
Uwaga	Do zaprasowywania użyć odpowiedniego narzędzia prasującego z wkładką prasującą DIN.

Zastosowanie

Końcówka kablowa do żył aluminiowych RM/SM (klasa 2), RE i SE (klasa 1) zgodnie z normą DIN EN 60228 (VDE 0295)



Oznaczenie artykułu	DK-AL-LD 500/20
Numer przedmiotu	194908
Normy i certyfikaty	DIN 46329
Materiały	Czyste aluminium
Długość L	122 mm
Szerokość B	44 mm
Diameter D1	29 mm
Diameter D2	21 mm
Diameter D3	44 mm
Nominal cross section RM/SM	500 mm <sup>2</sup>
Press die code K	44 mm
Długość A	79 mm

## Dane logistyczne

Oznaczenie artykułu	DK-AL-LD 500/20
Numer przedmiotu	194908
Zakres dostawy	Końcówka kablowa prasowana
Numer taryfy celnej	85369010
EAN/GTIN	4010311053004

## Dane opakowania

Alternatywna jednostka opakowania	Torebka1	Karton
Ilość podstawowa	1	10
Podstawowa jednostka opakowania	Sztuka	Sztuka
Długość (mm)	154	310
Szerokość (mm)	49	155
Wysokość (mm)	47	120
Waga netto (kg)	0.344	3.44
Waga brutto (kg)	0.344	3.74