

Capocorda a pressione Al

sigillato longitudinalmente per Bassa e media tensione

Capocorda (compressione esagonale) per conduttori di alluminio, adatto per terminazioni interne ed esterne.



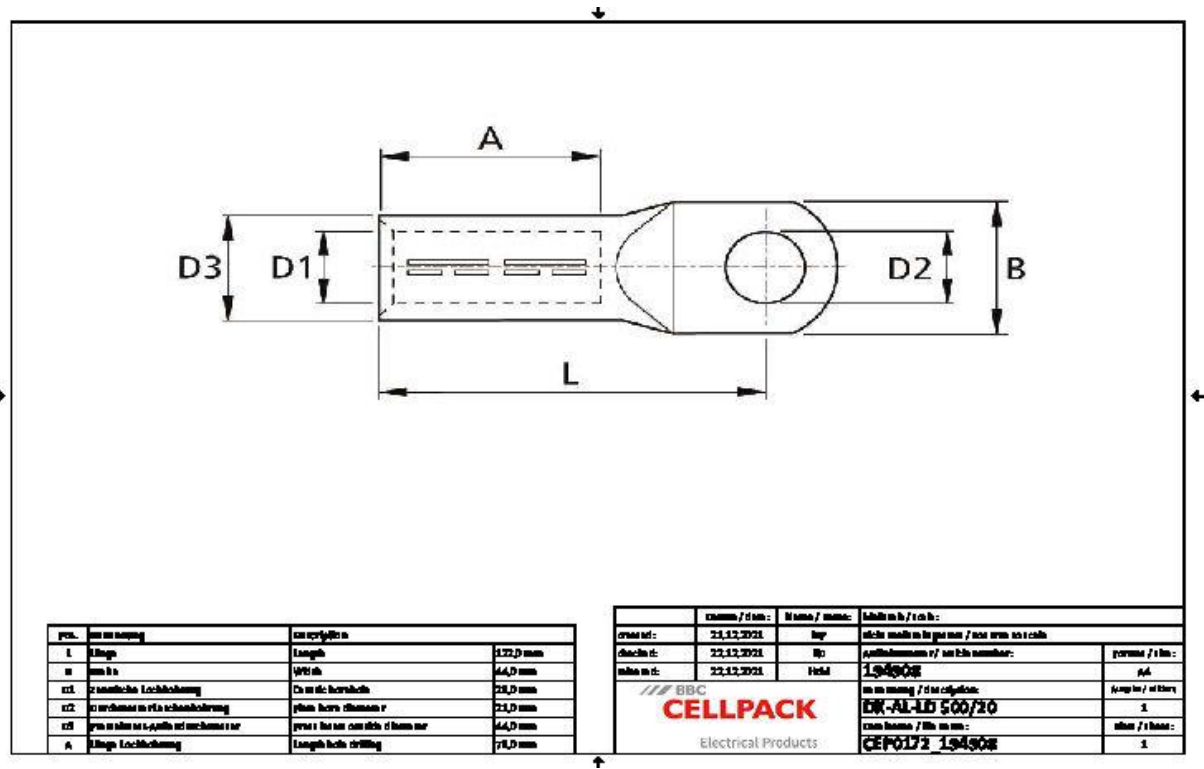
Descrizione del prodotto

Descrizione dell'articolo	DK-AL-LD 500/20
Codice articolo	194908
Note	Usare un attrezzo di compressione adatto con inserto DIN per la compressione.

Applicazioni

Capocorda per conduttori di alluminio RM/SM (classe 2), RE e SE (classe 1) secondo DIN EN 60228 (VDE 0295)

Dati tecnici



Descrizione dell'articolo	DK-AL-LD 500/20
Codice articolo	194908
Norme di prova	DIN 46329
Materiali	Alluminio grezzo
Lunghezza L	122 mm
Larghezza B	44 mm
Diameter D1	29 mm
Diameter D2	21 mm
Diameter D3	44 mm
Nominal cross section RM/SM	500 mm ²
Press die code K	44 mm
Lunghezza A	79 mm

Dati logistici

Descrizione dell'articolo	DK-AL-LD 500/20
Codice articolo	194908
Ambito di consegna	Capocorda a compressione
Numero di tariffa doganale	85369010
EAN/GTIN	4010311053004

Dati di imballaggio

Alternativa unità di misura	Sacchetto1	Scatolone
Quantità base	1	10
Base unità di misura testo	Pezzo	Pezzo
Lunghezza (mm)	154	310
Larghezza (mm)	49	155
Altezza (mm)	47	120
Peso netto (kg)	0.344	3.44
Peso lordo (kg)	0.344	3.74