

Cosse à sertir Al

étanche longitudinalement pour basse et moyenne tension

Cosse à sertir étanche (sertissage hexagonal) pour conducteurs en aluminium. Pour extrémités intérieures et extérieures.



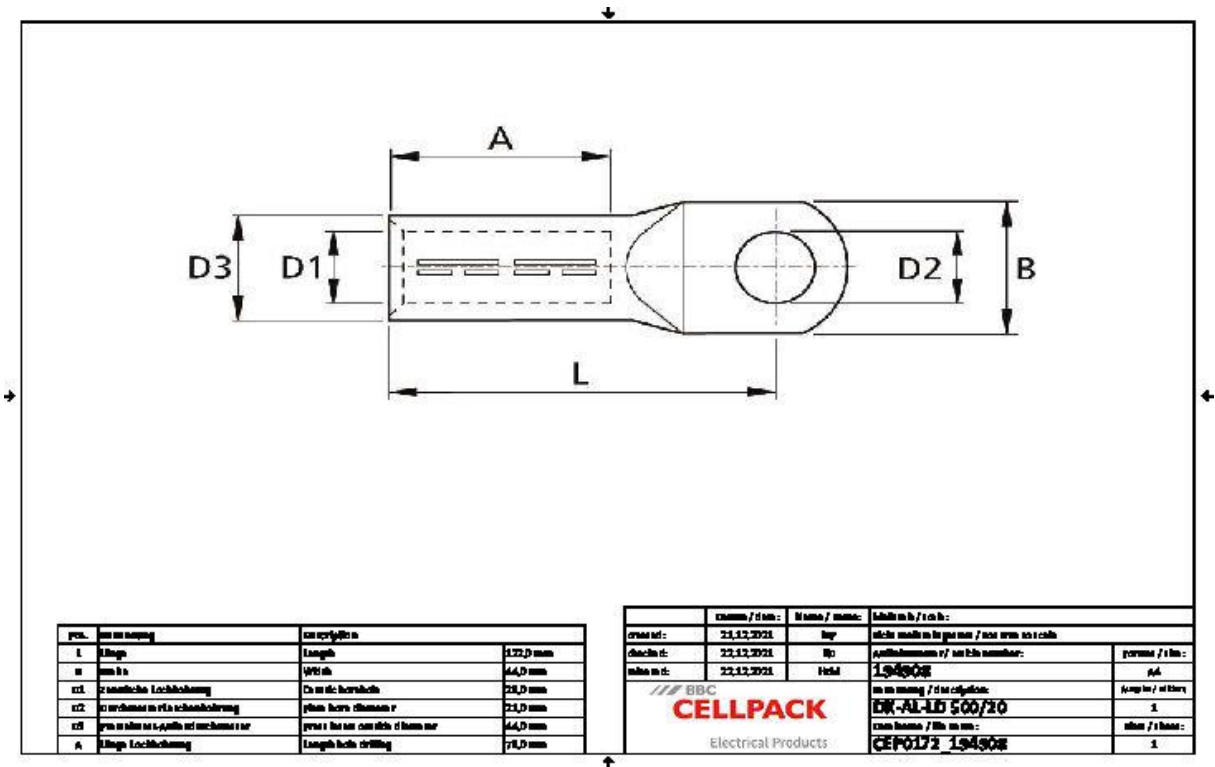
Description du produit

Nom de l'article	DK-AL-LD 500/20
Numéro d'article	194908
Notes	Pour le sertissage, veuillez utiliser l'outil de sertissage approprié pourvu d'une matrice, selon norme DIN.

Application

Cosse pour conducteur en aluminium RM/SM (classe 2), RE et SE (classe 1) selon la norme DIN EN 60228 (VDE 0295)

Données techniques



Nom de l'article	DK-AL-LD 500/20
Numéro d'article	194908
Norme	DIN 46329
Matériaux	Aluminium nu
Longueur L	122 mm
Largeur B	44 mm
Diameter D1	29 mm
Diameter D2	21 mm
Diameter D3	44 mm
Nominal cross section RM/SM	500 mm ²
Press die code K	44 mm
Longueur A	79 mm

Données logistiques

Nom de l'article	DK-AL-LD 500/20
Numéro d'article	194908
Volume de livraison	Cosse à sertir
Pays d'origine	Tchéquie
Numéro de tarif douanier	85369010
EAN/GTIN	4010311053004

Données d'emballage

Alternative unité de mesure	Sachet1	Carton
Quantité de base	1	10
Base unité de mesure	Pièce	Pièce
Longueur (mm)	154	310
Largeur (mm)	49	155
Hauteur (mm)	47	120
Poids net (kg)	0.344	3.44
Poids brut (kg)	0.344	3.74