

Terminal de compresión Al
estanco longitudinalmente para baja- y media tensión

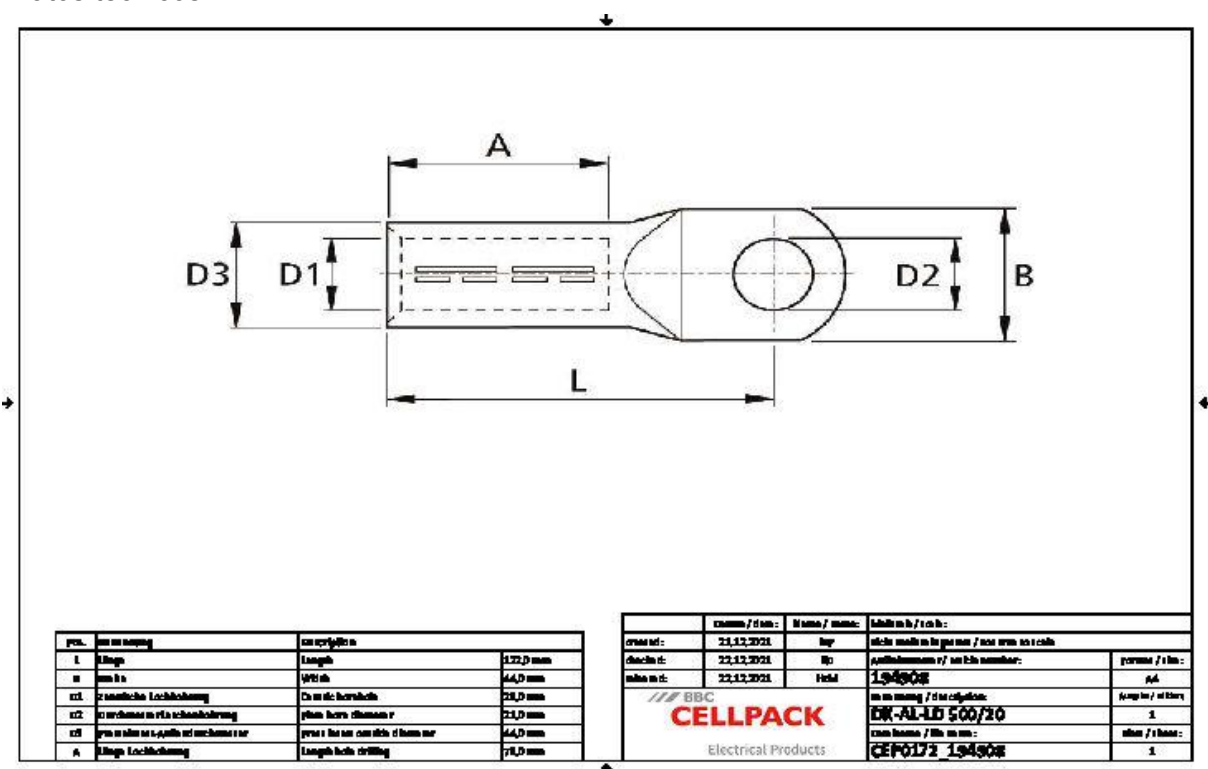
Terminal de cable (compresión hexagonal) para conductores de aluminio, apropiado para terminaciones para interiores y exteriores.



Descripción de producto

| | |
|---------------------------|--|
| Denominación del artículo | DK-AL-LD 500/20 |
| Número de artículo | 194908 |
| Notas | Para la compresión, utilizar una herramienta para compresión apropiada con un inserto de compresión DIN. |

| |
|---|
| Aplicaciones |
| Terminal de cable para conductores de aluminio RM/SM (clase 2), RE y SE (clase 1) según DIN EN 60228 (VDE 0295) |



| | |
|-----------------------------|---------------------|
| Denominación del artículo | DK-AL-LD 500/20 |
| Número de artículo | 194908 |
| Normas de ensayo | DIN 46329 |
| Materiales | Aluminio limpio |
| Largo L | 122 mm |
| Ancho B | 44 mm |
| Diameter D1 | 29 mm |
| Diameter D2 | 21 mm |
| Diameter D3 | 44 mm |
| Nominal cross section RM/SM | 500 mm ² |
| Press die code K | 44 mm |
| Largo A | 79 mm |

Datos logísticos

| | |
|---------------------------|--------------------------------|
| Denominación del artículo | DK-AL-LD 500/20 |
| Número de artículo | 194908 |
| Ámbito de entrega | Terminal de cable a compresión |
| Número de arancel | 85369010 |
| EAN/GTIN | 4010311053004 |

SAP Datos de embalaje

| | | |
|------------------------------|--------|------------|
| Alternativa unidad de medida | Bolsa1 | C. de cart |
| Cantidad base | 1 | 10 |
| Base unidad de medida | Piece | Piece |
| Largo (mm) | 154 | 310 |
| Ancho (mm) | 49 | 155 |
| Altura (mm) | 47 | 120 |
| Peso neto (kg) | 0.344 | 3.44 |
| Peso bruto (kg) | 0.344 | 3.74 |