

Capocorda a pressione Al-Cu
secondo DIN 48201 per cavi aerei in alluminio

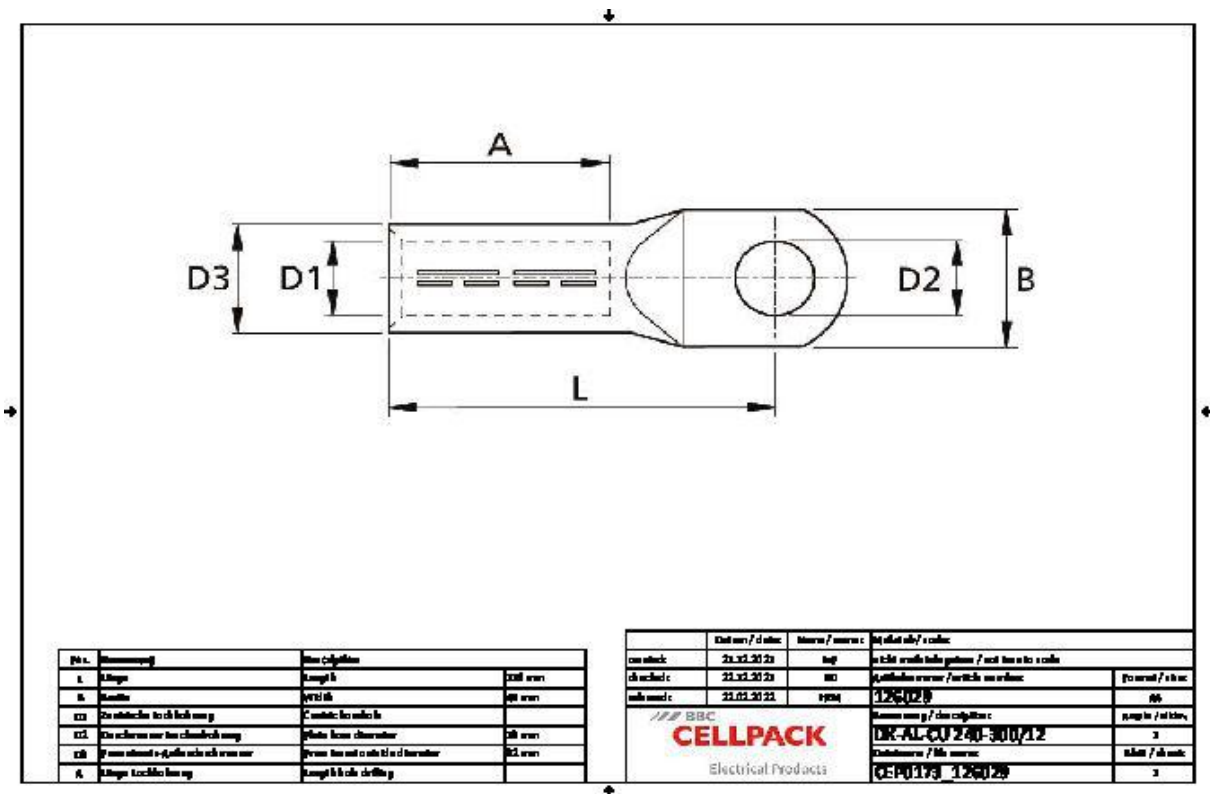
Per funi in alluminio secondo DIN 48201 e conduttori a settori rotondi pressati. Cancella l'assegnazione degli strumenti in base al numero di codice.



Descrizione del prodotto

Descrizione dell'articolo	DK-AL-CU 240-300
Codice articolo	126029

Dati tecnici



Descrizione dell'articolo	DK-AL-CU 240-300
Codice articolo	126029
Lunghezza L	116 mm
Larghezza B	45 mm
Diameter D1	13 mm
Nominal cross section min	240 mm ²
Nominal cross section max	300 mm ²
Nominal cross section RM/SM	240 mm ²
Nominal cross section SE	300 mm ²
Press die code K	32 mm

Dati logistici

Descrizione dell'articolo	DK-AL-CU 240-300
Codice articolo	126029
Numero di tariffa doganale	85369010
EAN/GTIN	4010311123813

Dati di imballaggio

Alternativa unità di misura	Sacchetto1	Scatola
Quantità base	1	5
Base unità di misura testo	Pezzo	Pezzo
Lunghezza (mm)	139	145
Larghezza (mm)	45	110
Altezza (mm)	32	60
Peso netto (kg)	0.204	1.02
Peso lordo (kg)	0.204	1.32