

Gießharz-Abzweig-/Verbindungsstufe

für kleine Querschnitte sowie Steuer- und Signalkabel

Die Parallel-Abzweigstufe (Doppelverbindungsstufe) ist verwendbar zum Verbinden von Kunststoffkabeln sowie einadrige Spezialkabel z. B. zur Pistenspeisung auf Flughäfen. Mit hydrolysebeständigem PUR-Gießharz EG. Geeignet für Pressverbinder auf Kupferleiter.

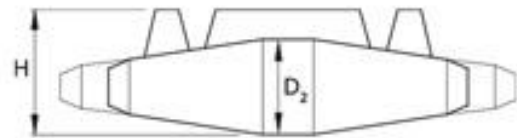
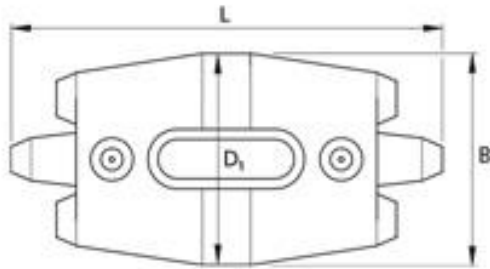


Produktbeschreibung

Artikelname	D1
Artikelnummer	124685
Hinweise	REACH-Verordnung zur Beschränkung von Diisocyanaten (nur für EU-Länder) Die Europäische Kommission hat Anhang XVII der REACH-Verordnung (EG) (neue Nr. 74) mit der Verordnung (EU) 2020/1149 geändert, die am 24. August 2020 in Kraft getreten ist. Gemäß der neuen REACH-Verordnung ist ab dem 24. August 2023 vor der industriellen oder gewerblichen Verwendung von Diisocyanaten, Klebstoffe und Dichtstoffe eine angemessene Schulung erforderlich. Alle Informationen zu Schulungsmaterialien und Schulungsangeboten finden Sie auf der Internetseite von ISOPA/ALIPA https://www.safeusediisocyanates.eu/
Optionales Zubehör	Pressverbinder (siehe Verbindungstechnik) Reiniger UNIVERSAL CLEANER 121 (siehe Zubehör)

Eigenschaften	Anwendungen
Kompakte Abmessungen	Innenraum
Hochwertige, transparente, schlagfeste Kunststoff-Formschalen	Freiluft
Beständig gegen chemische Einflüsse	Erdreich
Stabilisiert gegen UV-Strahlen	Wasser
Beständig gegen Erdalkalien	Installationskanäle
Längs- und querwasserdicht	
Hohe elektrische Isolationswerte	
Hohe mechanische Festigkeit	
Sofort betriebsbereit	
Schnelle, einfache und sichere Montage	
Große Einfüllöffnung für leichten Verguss	

Technische Daten



Artikelname	D1
Artikelnummer	124685
Spannungsebenen	U0/U (Um) 0,6/1 (1,2) kV
Prüfnormen	EN 50393
Länge L	185 mm
Breite B	90 mm
Höhe H	48 mm
Durchmesser D1	84 mm
Durchmesser D2	30 mm
Nennquerschnitt Kunststoffkabel unarmiert pro Ader 1x min	6 mm ²
Nennquerschnitt Kunststoffkabel unarmiert pro Ader 1x max	6 mm ²
Nennquerschnitt Kunststoffkabel unarmiert pro Ader 4x min	2.5 mm ²
Nennquerschnitt Kunststoffkabel unarmiert pro Ader 4x max	2.5 mm ²
Durchmesser Kabel max	16 mm
Steuer- und Signalkabel 0,75 mm ² Anzahl Adern	6 Stück
Steuer- und Signalkabel 1,5 mm ² Anzahl Adern	4 Stück
Steuer- und Signalkabel 0,6 mm Anzahl Doppeladern min	6 Stück
Steuer- und Signalkabel 0,6 mm Anzahl Doppeladern max	10 Stück
Steuer- und Signalkabel 0,8 mm Anzahl Doppeladern min	6 Stück
Steuer- und Signalkabel 0,8 mm Anzahl Doppeladern max	6 Stück

Logistik Daten

Artikelname	D1
Artikelnummer	124685
Lieferumfang	Deckel
	Hydrolysebeständiges PUR-Gießharz EG
	Mischfertig abgemessen im praktischen Zweikammer-Mischbeutel
	Transparente Kunststoff-Formschale
	PVC-Isolierband
	Schutzhandschuhe
	Montageanleitung
Haltbarkeit	40 Monate
Ursprungsland	Deutschland
Zolltarifnummer	39095090
EAN/GTIN	4010311003580

Verpackungsdaten

Alternativmengeneinheit	Schachtel	Pal. EW
Basismenge	1	256
Basismengeneinheit	Stück	Stück
Länge (mm)	278	1200
Breite (mm)	190	800
Höhe (mm)	61	1130
Nettogewicht (kg)	0.62	158.72
Bruttogewicht (kg)	0.62	176.92