

Terminale sconnettibile a squadra
per cavi polimerici per coni esterni interfaccia tipo B

I terminali angolari sconnettibili Cellplux CWS sono adatti per collegare tutti i cavi unipolari isolati in plastica (VPE, (H)EPR) con diversi strati conduttivi (grafitati, rimovibili o spellabili) e con diversi tipi di schermatura (in filo o a nastro) a quadri elettrici e trasformatori per una tensione di rete massima fino a 36 kV con terminali sconnettibili per sistemi a cono esterno di tipo B secondo EN 50180 e EN 50181.



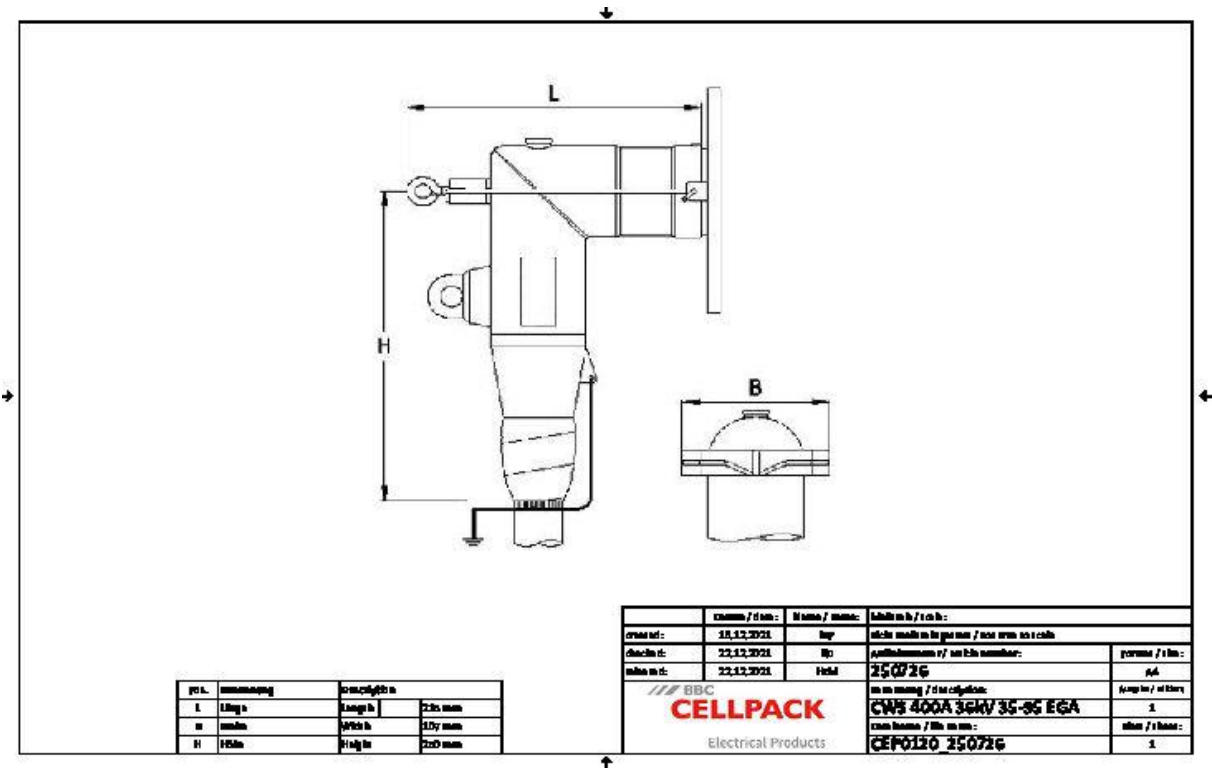
Descrizione del prodotto

Descrizione dell'articolo	CWS 400A 36kV 35-95 EGA
Codice articolo	250726
Note	Terminali sconnettibili per sezioni alternative e per conduttori di classe 5 su richiesta
Accessorio opzionale	Kit di messa a terra EGA per cavi con schermo a nastro (vedi Tecnologia di connessione)

Proprietà
Con punto di misurazione capacitivo per il controllo della tensione
Adatto a vari sensori di tensione a cono
Test di routine (test AC, test di scarica parziale, controllo radiografico)
Protetto da contatto grazie allo strato conduttivo esterno in EPDM conduttivo
Test di isolamento del cavo possibile in condizione inserita
Per entrambi i conduttori Cu e Al
Montaggio rapido, facile e sicuro
Vasta gamma di applicazioni grazie al capocorda a vite integrato

Applicazioni
Interno
Esterno

Dati tecnici



Descrizione dell'articolo	CWS 400A 36kV 35-95 EGA
Codice articolo	250726
Livelli di tensione	U0/U (Um) 6/10 (12) kV - 19/33 (36) kV
	U0/U (Um) 12/20 (24) kV - 19/33 (36) kV
Norme di prova	CENELEC HD 629.1
Lunghezza L	215 mm
Larghezza B	107 mm
Altezza H	250 mm
Diameter over core insulation after removal of the outer conductive layer min	22 mm
Diameter over core insulation after removal of the outer conductive layer max	33.5 mm
Nominal cross section 24 kV min	95 mm ²
Nominal cross section 24 kV max	95 mm ²
Nominal cross section 36 kV min	35 mm ²
Nominal cross section 36 kV max	95 mm ²

Dati logistici

Descrizione dell'articolo	CWS 400A 36kV 35-95 EGA
Codice articolo	250726
Ambito di consegna	Set di 3 connettori
	Elementi in silicone per controllo di campo
	Kit per messa a terra
	Capicorda a vite per conduttore principale
	Materiale di montaggio
	Istruzioni di montaggio
Durata testi aggiuntivi	Durata di conservazione illimitata
Temperatura di stoccaggio max	50 °C
Temperatura di stoccaggio min	0 °C
Numero di tariffa doganale	85479000
EAN/GTIN	4010311134116

Dati di imballaggio

Alternativa unità di misura	Scatolone	Pallet EW
Quantità base	1	32
Base unità di misura testo	Pezzo	Pezzo
Lunghezza (mm)	377	1200
Larghezza (mm)	291	800
Altezza (mm)	237	1130
Peso netto (kg)	5.24	167.68
Peso lordo (kg)	5.24	185.88