

Haakse

voor kunststof kabels voor aansluitconus type B

Cellplux haakse kabelstekker aansluitingen CWS zijn geschikt voor het aansluiten van alle kunststof geïsoleerde 1-aderige kabels (VPE, (H)EPR) met verschillende geleidende lagen (met grafietlaag, aftrek- of afschilbaar) en schermvormgevingen (scherm van draad of band) aan schakelinstallaties en transformatoren voor maximale netspanning tot 36 kV met stekkeraansluitingen voor buitenconus systemen type B volgens EN 50180 en EN 50181.



Produktbeschrijving

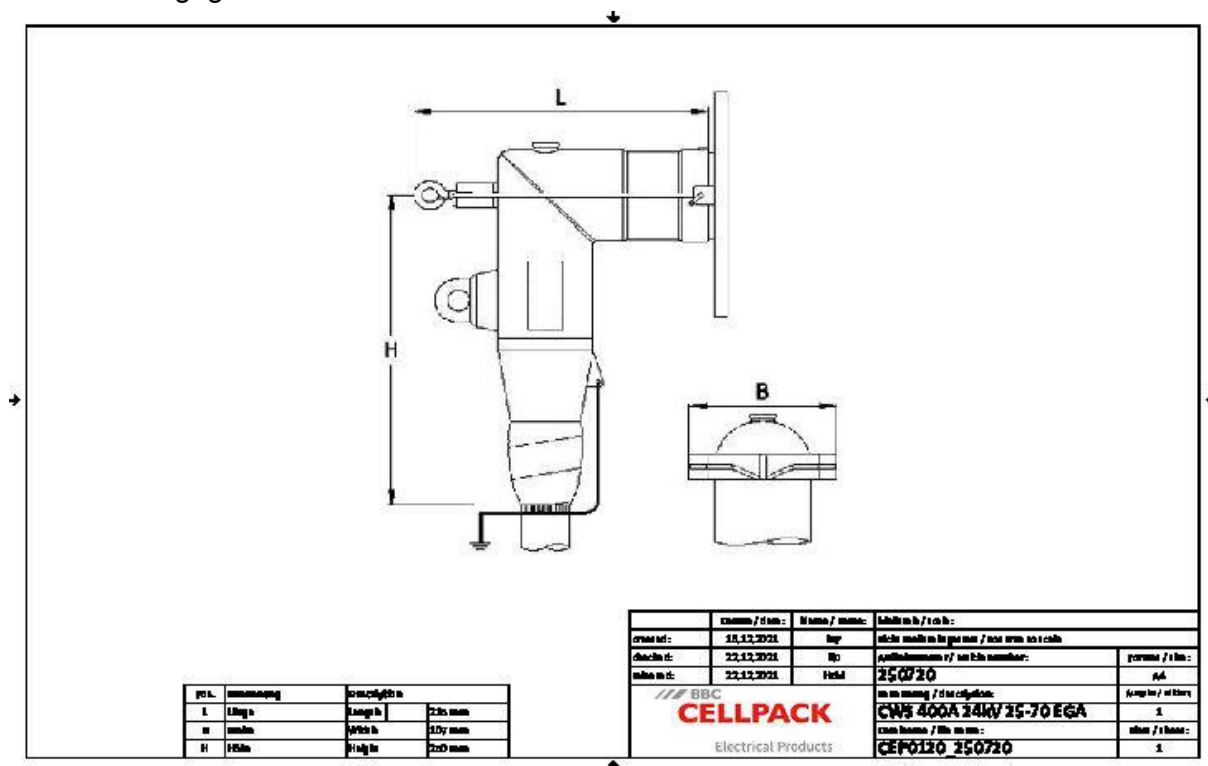
Artikelbeschrijving	CWS 400A 24kV 25-70 EGA
Artikelnummer	250720
Notities	Stekkeraansluitingen voor alternatieve doorsneden en voor aders klasse 5 op aanvraag
Optioneel toebehoren	EGA aardingskit voor kunststof kabel (zie Verbindingstechniek)

Eigenschappen

Met capacitief meetpunt voor spanningscontrole
Geschikt voor diverse conische spanningssensoren
Unit testen (AC test, gedeeltelijke ontladingstest, X-ray controle)
Contactveilig door buitenste geleidende laag van geleidende EPDM
Controle van mantelfout van de kabel in opgestoken toestand mogelijk
Zowel voor Cu- als voor Al-aders
Makkelijke en snelle montage
Toepassing op meerdere gebieden door geïntegreerde schroefkabelschoen

Toepassing

Binnen
Buiten



Artikelbeschrijving	CWS 400A 24kV 25-70 EGA
Artikelnummer	250720
Spanningsniveaus	U0/U (Um) 6/10 (12) kV - 19/33 (36) kV U0/U (Um) 12/20 (24) kV - 12,7/22 (24) kV
Testrapporten	CENELEC HD 629.1
Lengte L	215 mm
Breedte B	107 mm
Hoogte H	250 mm
Diameter over core insulation after removal of the outer conductive layer min	14.7 mm
Diameter over core insulation after removal of the outer conductive layer max	23.4 mm
Nominal cross section 12 kV min	50 mm²
Nominal cross section 12 kV max	95 mm²
Nominal cross section 17,5 kV min	25 mm²
Nominal cross section 17,5 kV max	95 mm²
Nominal cross section 24 kV min	25 mm²
Nominal cross section 24 kV max	70 mm²

Logistieke gegevens

Artikelbeschrijving	CWS 400A 24kV 25-70 EGA
Artikelnummer	250720
Levering	Set met 3 kabelstekkerdelen
	Siliconen-veldsturingselementen
	Aardingsset
	Schroefkabelschoen voor hoofdgeleider
	Klein montagemateriaal
	Montagehandleiding
Duurzaamheid aanvullende teksten	Onbeperkt houdbaar
Opslagtemperatuur max	50 °C
Opslagtemperatuur min	0 °C
Land van oorsprong	Duitsland
Douanetariefnummer	85479000
EAN/GTIN	4010311134093

Verpakkingsgegevens

Alternatieve maateenheid	Karton	Pallet EW
Basishoeveelheid	1	32
Basis maateenheid	Stuk	Stuk
Lengte (mm)	379	1200
Breedte (mm)	289	800
Hoogte (mm)	235	1130
Netto gewicht (kg)	6.136	196.352
Bruto gewicht (kg)	6.136	214.552