

Winkel-Steckanschluss

für Kunststoffkabel, für Außenkonus-Systeme Typ B

Die steckbaren Cellplux Winkel-Kabelsteckanschlüsse CWS eignen sich für den Anschluss von allen Einleiterkabeln mit VPE oder (H)EPR) Isolation, mit PVC oder PE-Außenmantel, mit unterschiedlichen Leitschichten (abschälbar oder abziehbar) sowie Schirmgestaltungen (Draht- oder Bandschirm) an Schaltanlagen, Transformatoren und Verbindungskästen für maximale Netzspannung bis 36 kV für Durchführungen mit Außenkonus Typ B nach EN 50180 und EN 50181.



Produktbeschreibung

|                    |  |
|--------------------|--|
| Artikelname        | CWS 400A 24kV 25-70 EGA  |
| Artikelnummer      | 250720   |
| Hinweise           | Steckanschlüsse für alternative Querschnitte und für Leiter Klasse 5 auf Anfrage |
| Optionales Zubehör | Erdungsgarnitur Typ EGA für Kabel mit Bandschirm (siehe Verbindungstechnik)      |

Eigenschaften

- Mit kapazitivem Messpunkt zur Spannungsprüfung
- Geeignet für mehrere konusförmige Spannungssensoren

Stückprüfung (AC Prüfung, TE Messung, Röntgenkontrolle)

Berührungssicher durch äussere Leitschicht aus leitfähigem EPDM

Mantelfehlerprüfung des Kabels in aufgestecktem Zustand möglich

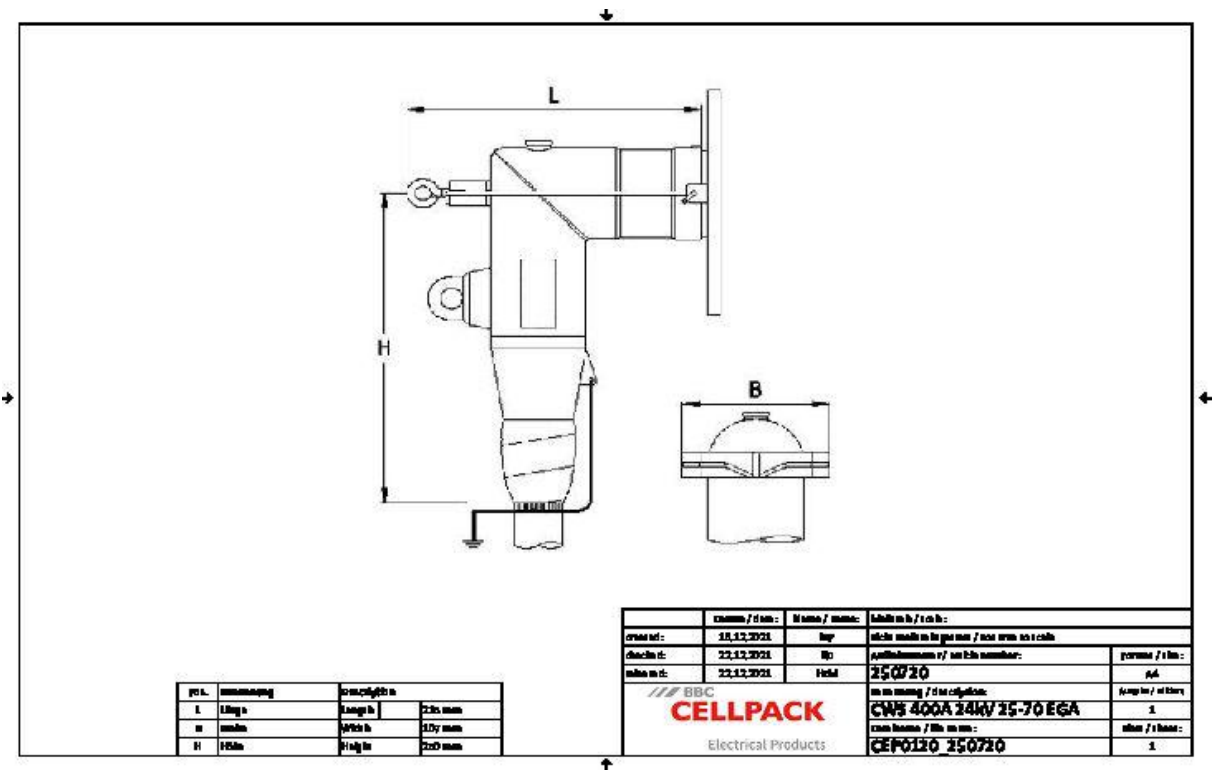
Sowohl für Cu- als auch für Al-Leiter  
Schnelle, einfache und sichere Montage

Mehrbereichsanwendung durch integrierten Schraubkabelschuh

Anwendungen

- Innenraum
- Freiluft

Technische Daten



|  |   |
|--|---|
| Artikelname  | CWS 400A 24kV 25-70 EGA                   |
| Artikelnummer  | 250720                                    |
| Spannungsebenen  | U0/U (Um) 6/10 (12) kV - 19/33 (36) kV    |
|  | U0/U (Um) 12/20 (24) kV - 12,7/22 (24) kV |
| Prüfnormen   | CENELEC HD 629.1                          |
| Länge L  | 215 mm                                    |
| Breite B   | 107 mm                                    |
| Höhe H   | 250 mm                                    |
| Durchmesser über Aderisolierung nach Entfernen der äußeren Leitschicht min | 14.7 mm                                   |
| Durchmesser über Aderisolierung nach Entfernen der äußeren Leitschicht max | 23.4 mm                                   |
| Nennquerschnitt 12 kV min  | 50 mm²                                    |
| Nennquerschnitt 12 kV max  | 95 mm²                                    |
| Nennquerschnitt 17,5 kV min  | 25 mm²                                    |
| Nennquerschnitt 17,5 kV max  | 95 mm²                                    |
| Nennquerschnitt 24 kV min  | 25 mm²                                    |
| Nennquerschnitt 24 kV max  | 70 mm²                                    |

## Logistik Daten

|                         |                                    |
|-------------------------|------------------------------------|
| Artikelname             | CWS 400A 24kV 25-70 EGA            |
| Artikelnummer           | 250720                             |
| Lieferumfang            | Satz von 3 Kabelsteckteilen        |
|                         | Silikon-Feldsteuerelemente         |
|                         | Erdungsset                         |
|                         | Schraubkabelschuhe für Hauptleiter |
|                         | Montagekleinmaterial               |
|                         | Montageanleitung                   |
| Haltbarkeit Zusatztexte | Unbegrenzt lagerfähig              |
| Lagertemperatur max     | 50 °C                              |
| Lagertemperatur min     | 0 °C                               |
| Ursprungsland           | Deutschland                        |
| Zolltarifnummer         | 85479000                           |
| EAN/GTIN                | 4010311134093                      |

## Verpackungsdaten

|                         |        |         |
|-------------------------|--------|---------|
| Alternativmengeneinheit | Karton | Pal. EW |
| Basismenge              | 1      | 32      |
| Basismengeneinheit      | Stück  | Stück   |
| Länge (mm)              | 379    | 1200    |
| Breite (mm)             | 289    | 800     |
| Höhe (mm)               | 235    | 1130    |
| Nettogewicht (kg)       | 6.136  | 196.352 |
| Bruttogewicht (kg)      | 6.136  | 214.552 |