

Głowica konektorowa kątowa

do kabli 1-żyłowych o izolacji wytłaczanej, interfejs typu B

Kątowe głowice konektorowe Cellplux CWS nadają się do podłączania wszystkich kabli jednożyłowych o izolacji wytłaczanej (VPE, (H)EPR) z różnymi powłokami przewodzącymi (pokryte grafitem, ściągane lub zdzierane) oraz rodzajami ekranów na izolacji (ekran z drutu miedzianego lub taśmowy) do rozdzielnic i transformatorów o maksymalnym napięciu sieciowym do 36 kV ze złączkami urządzeń do systemów z gwintem zewnętrznym stożkowym typu B zgodnie z normą EN 50180 i EN 50181.



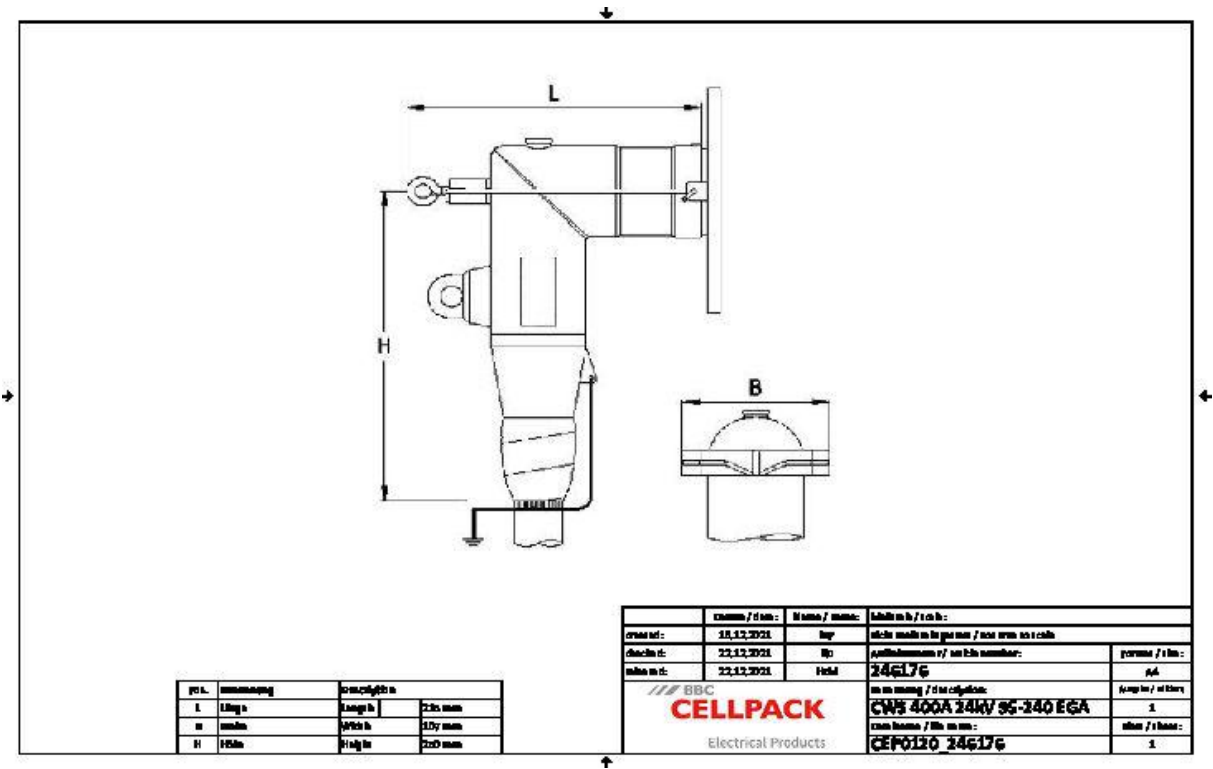
Opis produktu

Oznaczenie artykułu	CWS 400A 24kV 95-240 EGA
Numer przedmiotu	246176
Uwaga	Złączki kablowe do innych przekrojów i przewodów klasy 5 po uzgodnieniu
Akcesoria uzupełniające	Zestaw uziemiający typu EGA do kabli opancerzonych (patrz Technologia łączenia)

Właściwości
Z pojemnościowym punktem kontrolnym do kontroli napięcia
Nadaje się do różnych czujników napięcia stożkowego
Kontrola jednostki (kontrola AC, test częściowego rozładowania, kontrola X-ray)
Odporna na dotyk dzięki powłoce przewodzącej wykonanej z przewodzącego EPDM
Badanie uszkodzenia powłoki kabla w stanie podłączonym
Zarówno do przewodów miedzianych, jak i aluminiowych
Szybki, prosty i bezpieczny montaż
Szeroki zakres zastosowań dzięki końcówce kablowej śrubowej

Zastosowanie
Wnętrze
Napowietrzny

Dane techniczne



Oznaczenie artykułu	CWS 400A 24kV 95-240 EGA
Numer przedmiotu	246176
Poziomy napięcie	U0/U (Um) 6/10 (12) kV - 19/33 (36) kV
	U0/U (Um) 6/10 (12) kV - 12,7/22 (24) kV
Normy i certyfikaty	CENELEC HD 629.1
Długość L	215 mm
Szerokość B	107 mm
Wysokość H	250 mm
Diameter over core insulation after removal of the outer conductive layer min	22 mm
Diameter over core insulation after removal of the outer conductive layer max	33.5 mm
Nominal cross section 12 kV min	150 mm²
Nominal cross section 12 kV max	240 mm²
Nominal cross section 17,5 kV min	120 mm²
Nominal cross section 17,5 kV max	240 mm²
Nominal cross section 24 kV min	95 mm²
Nominal cross section 24 kV max	240 mm²

Dane logistyczne

Oznaczenie artykułu	CWS 400A 24kV 95-240 EGA
Numer przedmiotu	246176
Zakres dostawy	Zestaw 3 złączek kablowych
	Silikonowe elementy sterujące polem
	Zestaw uziemiający
	Końcówki kablowe śrubowe do przewodu głównego
	Osprzęt montażowy
	Instrukcja montażowa
Okres przydatności - dodatkowy opis	Nieograniczony czas przechowywania
Temperatura magazynowania max.	50 °C
Temperatura magazynowania min.	0 °C
Numer taryfy celnej	85479000
EAN/GTIN	4010311130576

Dane opakowania

Alternatywna jednostka opakowania	Karton	Paleta EW
Ilość podstawowa	1	32
Podstawowa jednostka opakowania	Sztuka	Sztuka
Długość (mm)	379	1200
Szerokość (mm)	291	800
Wysokość (mm)	240	1130
Waga netto (kg)	5.494	175.808
Waga brutto (kg)	5.494	194.008