

Haakse

voor kunststof kabels voor aansluitconus type B

Cellplux haakse kabelstekker aansluitingen CWS zijn geschikt voor het aansluiten van alle kunststof geïsoleerde 1-aderige kabels (VPE, (H)EPR) met verschillende geleidende lagen (met grafietlaag, aftrek- of afschilbaar) en schermvormgevingen (scherm van draad of band) aan schakelinstallaties en transformatoren voor maximale netspanning tot 36 kV met stekkeraansluitingen voor buitenconus systemen type B volgens EN 50180 en EN 50181.



Produktbeschrijving

Artikelbeschrijving	CWS 400A 24kV 95-240 EGA
Artikelnummer	246176
Notities	Stekkeraansluitingen voor alternatieve doorsneden en voor aders klasse 5 op aanvraag
Optioneel toebehoren	EGA aardingskit voor kunststof kabel (zie Verbindingstechniek)

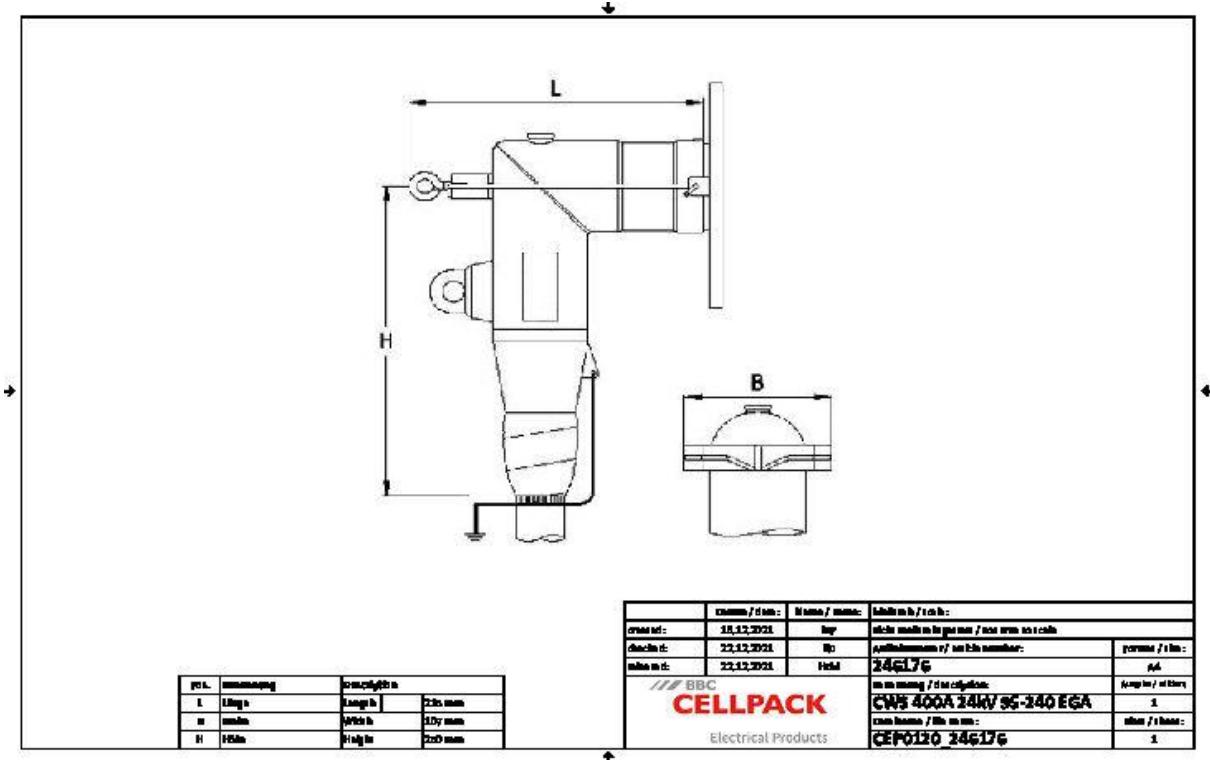
Eigenschappen

Met capacitief meetpunt voor spanningscontrole
Geschikt voor diverse conische spanningssensoren
Unit testen (AC test, gedeeltelijke ontladingstest, X-ray controle)
Contactveilig door buitenste geleidende laag van geleidende EPDM
Controle van mantelfout van de kabel in opgestoken toestand mogelijk
Zowel voor Cu- als voor Al-aders
Makkelijke en snelle montage
Toepassing op meerdere gebieden door geïntegreerde schroefkabelschoen

Toepassing

Binnen
Buiten

Technische gegevens



Artikelbeschrijving	CWS 400A 24kV 95-240 EGA
Artikelnummer	246176
Spanningsniveaus	U0/U (Um) 6/10 (12) kV - 19/33 (36) kV U0/U (Um) 6/10 (12) kV - 12,7/22 (24) kV
Testrapporten	CENELEC HD 629.1
Lengte L	215 mm
Breedte B	107 mm
Hoogte H	250 mm
Diameter over core insulation after removal of the outer conductive layer min	22 mm
Diameter over core insulation after removal of the outer conductive layer max	33.5 mm
Nominal cross section 12 kV min	150 mm ²
Nominal cross section 12 kV max	240 mm ²
Nominal cross section 17,5 kV min	120 mm ²
Nominal cross section 17,5 kV max	240 mm ²
Nominal cross section 24 kV min	95 mm ²
Nominal cross section 24 kV max	240 mm ²

Logistieke gegevens

Artikelbeschrijving	CWS 400A 24kV 95-240 EGA
Artikelnummer	246176
Levering	Set met 3 kabelstekkerdelen
	Siliconen-veldsturingselementen
	Aardingsset
	Schroefkabelschoen voor hoofdgeleider
	Klein montagemateriaal
	Montagehandleiding
Duurzaamheid aanvullende teksten	Onbeperkt houdbaar
Opslagtemperatuur max	50 °C
Opslagtemperatuur min	0 °C
Land van oorsprong	Duitsland
Douanetariefnummer	85479000
EAN/GTIN	4010311130576

Verpakkingsgegevens

Alternatieve maateenheid	Karton	Pallet EW
Basishoeveelheid	1	32
Basis maateenheid	Stuk	Stuk
Lengte (mm)	379	1200
Breedte (mm)	291	800
Hoogte (mm)	240	1130
Netto gewicht (kg)	5.494	175.808
Bruto gewicht (kg)	5.494	194.008