

Connecteur séparable équerre

pour câbles synthét. pour systèmes à cônes extérieurs de type B

Les connecteurs séparables en équerre Cellplux CWS conviennent pour les raccordements de tous câbles unipolaires à isolation synthétique (VPE, (H)EPR), avec différents types de couches semi-conductrices (graphitée, extrudée, pelable ou non), différents types d'écrans (fils ou ruban), à des installations de distribution et des transformateurs, pour une tension maximale du réseau de 36 kV, sur des pièces fixes de type B selon EN 50180 et EN 50181.

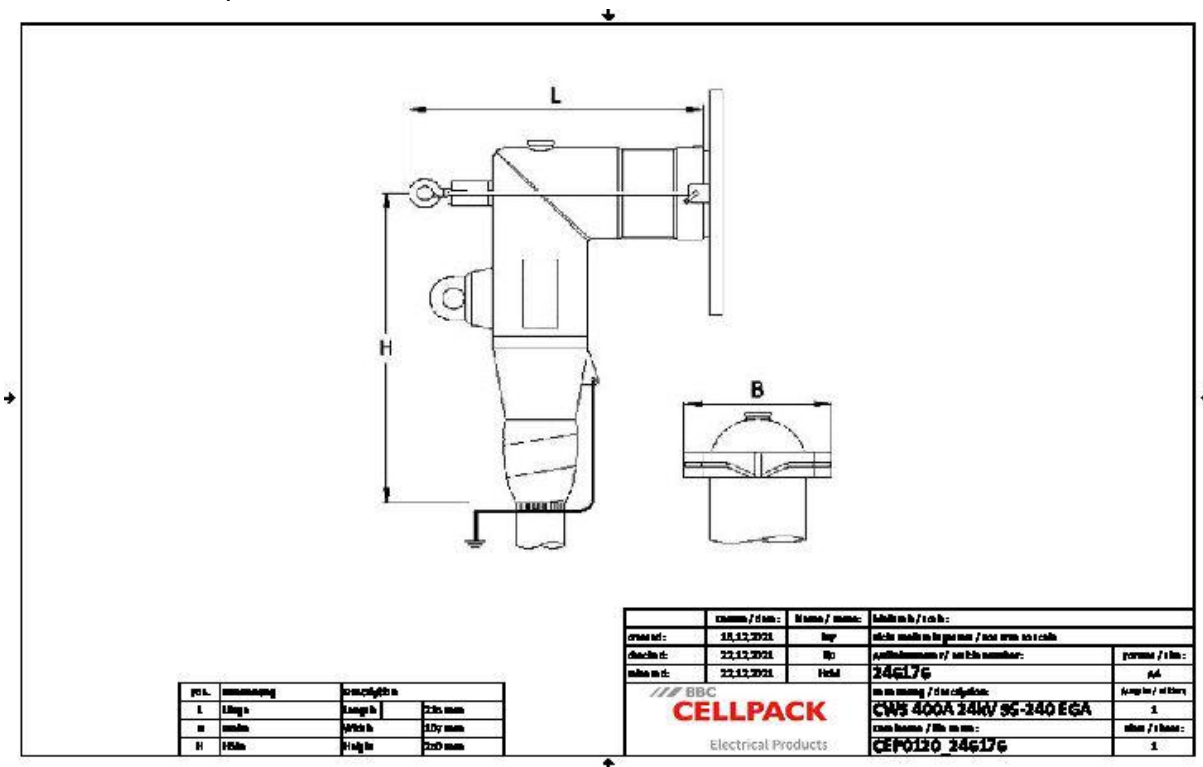


Description du produit

Nom de l'article	CWS 400A 24kV 95-240 EGA
Numéro d'article	246176
Notes	Connecteur séparable pour sections alternatives et pour conducteurs de classe 5 sur demande
Accessoire en option	Garniture de mise à la terre type EGA pour les câ bles à é cran ruban (voir Connectique)

Caractéristiques	Application
Avec point de mesure capacitif pour contrôle de la tension	Intérieur
Convient à divers capteurs de tension de type conique	Extérieur
Tests de contrôle (test AC, essai de décharges partielles, contrôle parrayons X)	
Sécurité en cas de contact par la couche externe en EPDM semi-conducteur	
Test de gaine extérieure possible en état raccordé	
Pour conducteurs cuivre et conducteurs aluminium	
Montage rapide, simple et sûr	
Multi-sections grâce aux cosses à visser intégrées	

Données techniques



Nom de l'article	CWS 400A 24kV 95-240 EGA
Numéro d'article	246176
Niveau de tension	U0/U (Um) 6/10 (12) kV - 19/33 (36) kV
	U0/U (Um) 6/10 (12) kV - 12,7/22 (24) kV
Norme	CENELEC HD 629.1
Longueur L	215 mm
Largeur B	107 mm
Hauteur H	250 mm
Diameter over core insulation after removal of the outer conductive layer min	22 mm
Diameter over core insulation after removal of the outer conductive layer max	33.5 mm
Nominal cross section 12 kV min	150 mm ²
Nominal cross section 12 kV max	240 mm ²
Nominal cross section 17,5 kV min	120 mm ²
Nominal cross section 17,5 kV max	240 mm ²
Nominal cross section 24 kV min	95 mm ²
Nominal cross section 24 kV max	240 mm ²

Données logistiques

Nom de l'article	CWS 400A 24kV 95-240 EGA
Numéro d'article	246176
Volume de livraison	Set de 3 connecteurs séparables
	Eléments répartiteurs de champ en silicone
	Garniture de mise à la terre
	Cosses à visser pour conducteur principal
	Matériel de montage
	Instructions de montage
Conservation textes supplémentaires	Stockage illimité
Température de stockage max	50 °C
Température de stockage min	0 °C
Pays d'origine	Allemagne
Numéro de tarif douanier	85479000
EAN/GTIN	4010311130576

Données d'emballage

Alternative unité de mesure	Carton	Pal. UU
Quantité de base	1	32
Base unité de mesure	Pièce	Pièce
Longueur (mm)	379	1200
Largeur (mm)	291	800
Hauteur (mm)	240	1130
Poids net (kg)	5.494	175.808
Poids brut (kg)	5.494	194.008