

Winkel-Steckanschluss

für Kunststoffkabel, für Außenkonus-Systeme Typ B

Die steckbaren Cellplux Winkel-Kabelsteckanschlüsse CWS eignen sich für den Anschluss von allen Einleiterkabeln mit VPE oder (H)EPR) Isolation, mit PVC oder PE-Außenmantel, mit unterschiedlichen Leitschichten (abschälbar oder abziehbar) sowie Schirmgestaltungen (Draht- oder Bandschirm) an Schaltanlagen, Transformatoren und Verbindungskästen für maximale Netzspannung bis 36 kV für Durchführungen mit Außenkonus Typ B nach EN 50180 und EN 50181.



Produktbeschreibung

| | |
|--------------------|--|
| Artikelname | CWS 400A 24kV 95-240 EGA |
| Artikelnummer | 246176 |
| Hinweise | Steckanschlüsse für alternative Querschnitte und für Leiter Klasse 5 auf Anfrage |
| Optionales Zubehör | Erdungsgarnitur Typ EGA für Kabel mit Bandschirm (siehe Verbindungstechnik) |

Eigenschaften

- Mit kapazitivem Messpunkt zur Spannungsprüfung
- Geeignet für mehrere konusförmige Spannungssensoren

Stückprüfung (AC Prüfung, TE Messung, Röntgenkontrolle)

Berührungssicher durch äussere Leitschicht aus leitfähigem EPDM

Mantelfehlerprüfung des Kabels in aufgestecktem Zustand möglich

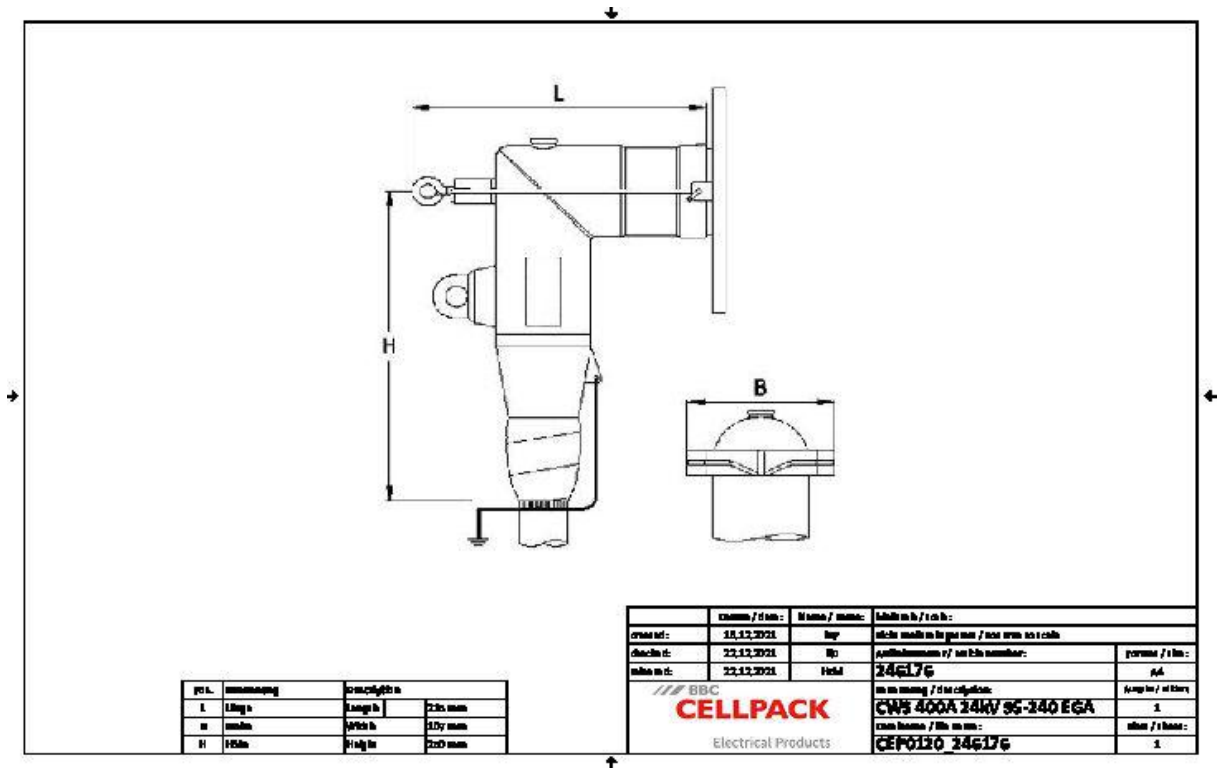
Sowohl für Cu- als auch für Al-Leiter
Schnelle, einfache und sichere Montage

Mehrbereichsanwendung durch integrierten Schraubkabelschuh

Anwendungen

- Innenraum
- Freiluft

Technische Daten



| | |
|--|--|
| Artikelname | CWS 400A 24kV 95-240 EGA |
| Artikelnummer | 246176 |
| Spannungsebenen | U0/U (Um) 6/10 (12) kV - 19/33 (36) kV |
| | U0/U (Um) 6/10 (12) kV - 12,7/22 (24) kV |
| Prüfnormen | CENELEC HD 629.1 |
| Länge L | 215 mm |
| Breite B | 107 mm |
| Höhe H | 250 mm |
| Durchmesser über Aderisolierung nach Entfernen der äußeren Leitschicht min | 22 mm |
| Durchmesser über Aderisolierung nach Entfernen der äußeren Leitschicht max | 33.5 mm |
| Nennquerschnitt 12 kV min | 150 mm² |
| Nennquerschnitt 12 kV max | 240 mm² |
| Nennquerschnitt 17,5 kV min | 120 mm² |
| Nennquerschnitt 17,5 kV max | 240 mm² |
| Nennquerschnitt 24 kV min | 95 mm² |
| Nennquerschnitt 24 kV max | 240 mm² |

Logistik Daten

| | |
|-------------------------|------------------------------------|
| Artikelname | CWS 400A 24kV 95-240 EGA |
| Artikelnummer | 246176 |
| Lieferumfang | Satz von 3 Kabelsteckteilen |
| | Silikon-Feldsteuerelemente |
| | Erdungsset |
| | Schraubkabelschuhe für Hauptleiter |
| | Montagekleinmaterial |
| | Montageanleitung |
| Haltbarkeit Zusatztexte | Unbegrenzt lagerfähig |
| Lagertemperatur max | 50 °C |
| Lagertemperatur min | 0 °C |
| Ursprungsland | Deutschland |
| Zolltarifnummer | 85479000 |
| EAN/GTIN | 4010311130576 |

Verpackungsdaten

| | | |
|-------------------------|--------|---------|
| Alternativmengeneinheit | Karton | Pal. EW |
| Basismenge | 1 | 32 |
| Basismengeneinheit | Stück | Stück |
| Länge (mm) | 379 | 1200 |
| Breite (mm) | 291 | 800 |
| Höhe (mm) | 240 | 1130 |
| Nettogewicht (kg) | 5.494 | 175.808 |
| Bruttogewicht (kg) | 5.494 | 194.008 |