

Haakse

voor kunststof kabels voor aansluitconus type A

Cellplux haakse kabelstekeraansluitingen CWS zijn geschikt voor het aansluiten van alle kunststof geïsoleerde 1-aderige kabels (PE, VPE, EPR) met verschillende geleidende lagen (met grafietlaag, aftrek- of afschilbaar) en schermvormgevingen (scherm van draad of band) aan schakelinstallaties en transformatoren voor maximale netspanning tot 24 kV met stekeraansluitingen aan apparaten voor buitenconus-systemen type A volgens EN 50180 en EN 50181.

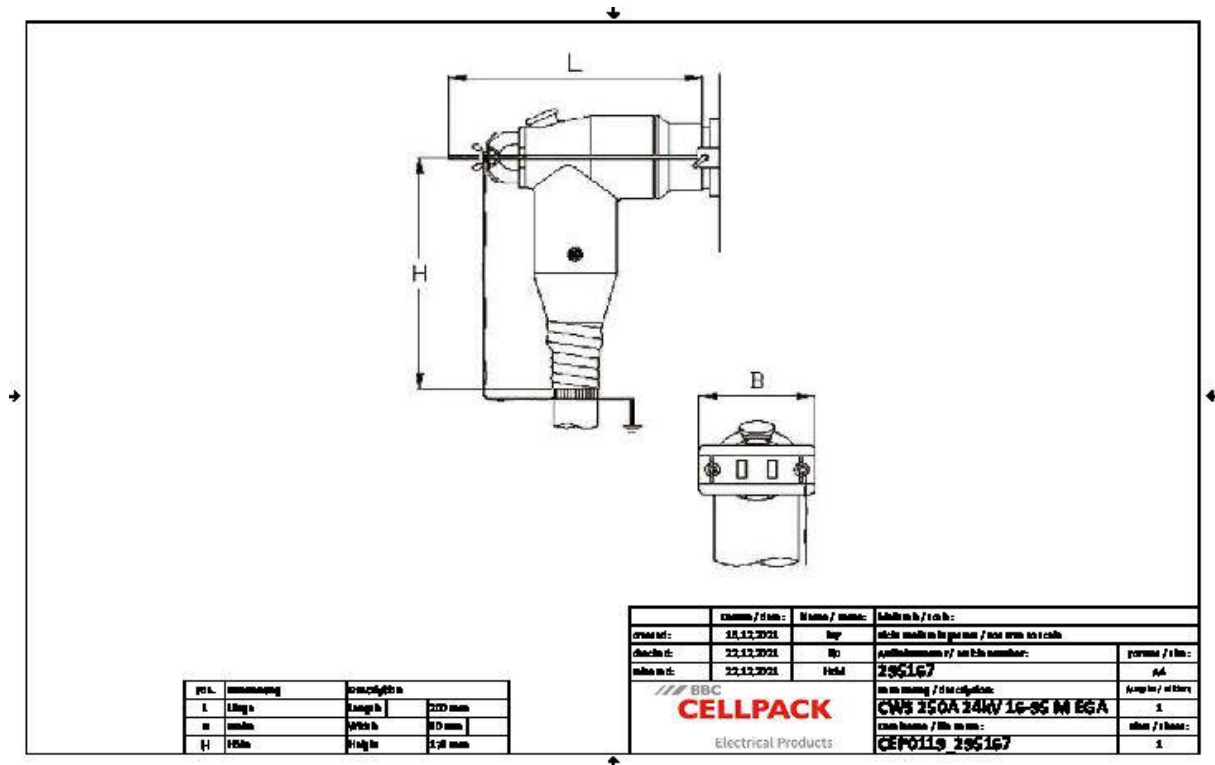


Produktbeschrijving

Artikelbeschrijving	CWS 250A 24kV 16-95 M EGA
Artikelnummer	295167
Notities	Stekeraansluitingen voor alternatieve doorsneden en voor aders klasse 5 op aanvraag
Optioneel toebehoren	EGA aardingskit voor kunststof kabel (zie Verbindingstechniek)

Eigenschappen	Toepassing
Met capacitief meetpunt voor spanningscontrole	Binnen
Per stuk getest	
Contactveilig door buitenste geleidende laag van geleidende EPDM	
Controle van mantelfout van de kabel in opgestoken toestand mogelijk	
Zowel voor Cu- als voor Al-aders	
Makkelijke en snelle montage	
Toepassing op meerdere gebieden door geïntegreerde schroefkabelschoen	

Technische gegevens



Artikelbeschrijving	CWS 250A 24kV 16-95 M EGA
Artikelnummer	295167
Spanningsniveaus	U0/U (Um) 6/10 (12) kV - 12,7/22 (24) kV
Testrapporten	CENELEC HD 629.1
Lengte L	200 mm
Breedte B	80 mm
Hoogte H	178 mm
Diameter over core insulation after removal of the outer conductive layer min	14.7 mm
Diameter over core insulation after removal of the outer conductive layer max	23.4 mm
Nominal cross section 12 kV min	50 mm ²
Nominal cross section 12 kV max	95 mm ²
Nominal cross section 17,5 kV min	25 mm ²
Nominal cross section 17,5 kV max	95 mm ²
Nominal cross section 24 kV min	16 mm ²
Nominal cross section 24 kV max	95 mm ²

Logistieke gegevens

Artikelbeschrijving	CWS 250A 24kV 16-95 M EGA
Artikelnummer	295167
Levering	Set met 3 kabelstekkerdelen
	Siliconen-veldsturingselementen
	Aardingsset
	Klein montagemateriaal
	Schroefkabelschoen voor hoofdgeleider
	Montagehandleiding
Duurzaamheid aanvullende teksten	Onbeperkt houdbaar
Land van oorsprong	Duitsland
Douanetariefnummer	85479000
EAN/GTIN	4010311152103

Verpakkingsgegevens

Alternatieve maateenheid	Karton	Pallet EW
Basishoeveelheid	1	64
Basis maateenheid	Stuk	Stuk
Lengte (mm)	376	1200
Breedte (mm)	288	800
Hoogte (mm)	117	1130
Netto gewicht (kg)	3.121	199.744
Bruto gewicht (kg)	3.121	217.944