

## Conector acodado

para cable sintético para pasatapas de cono exterior tipo A

Las conexiones de enchufe del cable acodadas Cellplus CWS son apropiadas para la conexión de cables de un conductor con aislamiento sintético (PE, XLPE, EPR) con diferentes capas conductoras (grafitadas, retirables o pelables) y tipos de pantalla (pantalla de alambre o de cinta) en celdas de mando y transformadores para tensión de red máxima de hasta 24 kV con conexiones de enchufe de dispositivo para sistemas de cono exterior tipo A según EN 50180 y EN 50181.



## Descripción de producto

Denominación del artículo	CWS 250A 24kV 16-95 M EGA
Número de artículo	295167
Notas	Conexiones de enchufe para secciones alternativas y para conductores de la clase 5 a petición
Accesorio opcional	EGA kit de puesta a tierra para cables con pantalla de cinta (ver Tecnología de Conexión)

### Propiedades

Con punto de medición capacitivo para comprobar la tensión

Probado por unidad

Seguro al tacto debido a la capa conductora exterior de EPDM conductivo

Posible comprobación de fallos en la cubierta del cable en estado encajado

Tanto para los conductores de Cu como de Al

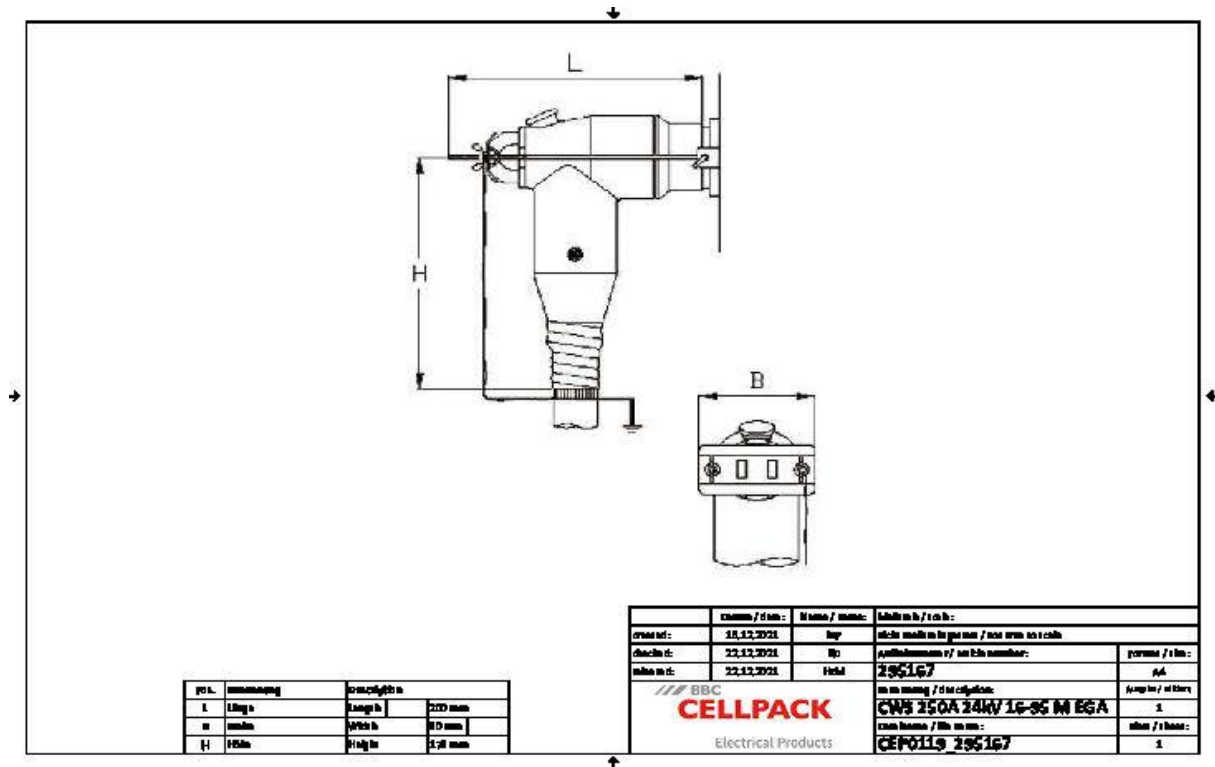
Montaje rápido, fácil y seguro

Aplicación para amplio rango de secciones debido al terminal de tornillería integrado

### Aplicaciones

Interiores

Datos técnicos



Denominación del artículo	CWS 250A 24kV 16-95 M EGA
Número de artículo	295167
Niveles de tensión	U0/U (Um) 6/10 (12) kV - 12,7/22 (24) kV
Normas de ensayo	CENELEC HD 629.1
Largo L	200 mm
Ancho B	80 mm
Altura H	178 mm
Diameter over core insulation after removal of the outer conductive layer min	14.7 mm
Nominal cross section 12 kV min	50 mm <sup>2</sup>
Nominal cross section 12 kV max	95 mm <sup>2</sup>
Nominal cross section 17,5 kV min	25 mm <sup>2</sup>
Nominal cross section 17,5 kV max	95 mm <sup>2</sup>
Nominal cross section 24 kV min	16 mm <sup>2</sup>
Nominal cross section 24 kV max	95 mm <sup>2</sup>

## Datos logísticos

Denominación del artículo	CWS 250A 24kV 16-95 M EGA
Número de artículo	295167
Ámbito de entrega	Set de 3 piezas de enchufe de cable
	Elementos de control de campo de silicona
	Set de puesta a tierra
	Accesorios de montaje
	Terminales de tornillería para conductor principal
	Instrucciones de montaje
Durabilidad textos adicionales	Almacenamiento ilimitado
Número de arancel	85479000
EAN/GTIN	4010311152103

## SAP Datos de embalaje

Alternativa unidad de medida	C. de cart	Palet OW
Cantidad base	1	64
Base unidad de medida	Piece	Piece
Largo (mm)	376	1200
Ancho (mm)	288	800
Altura (mm)	117	1130
Peso neto (kg)	3.352	214.528
Peso bruto (kg)	3.352	232.728