

Głowica konektorowa kątowa

do kabli 1-żyłowych o izolacji wytłaczanej, interfejs typu A

Kątowe głowice konektorowe Cellplux CWS nadają się do podłączania wszystkich kabli jednożyłowych o izolacji wytłaczanej (PE, VPE, EPR) z różnymi powłokami przewodzącymi (pokryte grafitem, ściągane lub zdzierane) oraz rodzajami ekranów na izolacji (ekran z drutu miedzianego lub taśmowy) do rozdzielnic i transformatorów o maksymalnym napięciu sieciowym do 24 kV ze złączkami urządzeń do systemów z gwintem zewnętrznym stożkowym typu A zgodnie z normą EN 50180 i EN 50181.



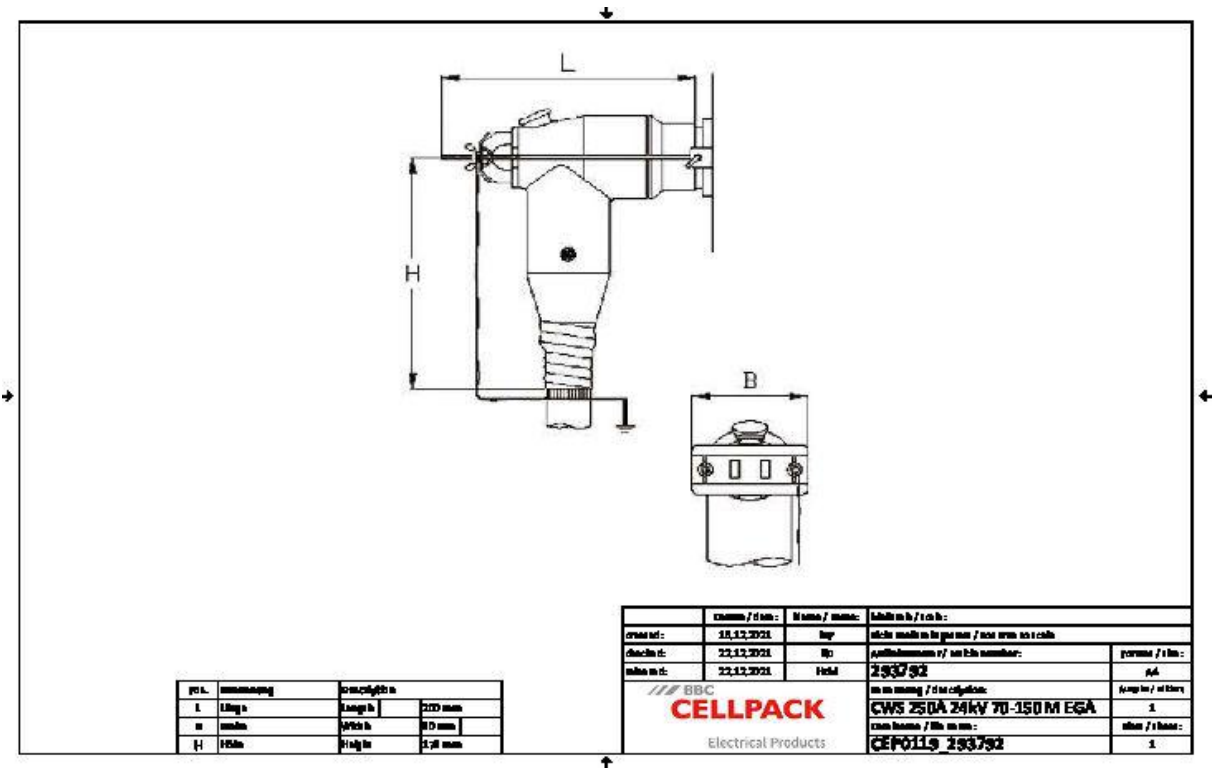
Opis produktu

Oznaczenie artykułu	CWS 250A 24kV 70-150 M EGA
Numer przedmiotu	293792
Uwaga	Złączki kablowe do innych przekrojów i przewodów klasy 5 po uzgodnieniu
Akcesoria uzupełniające	Zestaw uziemiający typu EGA do kabli opancerzonych (patrz Technologia łączenia)

Właściwości
Z pojemnościowym punktem kontrolnym do kontroli napięcia
Testowany jednostkowo
Odporna na dotyk dzięki powłoce przewodzącej wykonanej z przewodzącego EPDM
Badanie uszkodzenia powłoki kabla w stanie podłączonym
Zarówno do przewodów miedzianych, jak i aluminium
Szybki, prosty i bezpieczny montaż
Szeroki zakres zastosowań dzięki końcówce kablowej śrubowej

Zastosowanie
Wnętrze

Dane techniczne



Oznaczenie artykułu	CWS 250A 24kV 70-150 M EGA
Numer przedmiotu	293792
Poziomy napięcie	U0/U (Um) 6/10 (12) kV - 12,7/22 (24) kV
Normy i certyfikaty	CENELEC HD 629.1
Długość L	200 mm
Szerokość B	80 mm
Wysokość H	178 mm
Diameter over core insulation after removal of the outer conductive layer min	19.9 mm
Diameter over core insulation after removal of the outer conductive layer max	28.5 mm
Nominal cross section 12 kV min	120 mm ²
Nominal cross section 12 kV max	150 mm ²
Nominal cross section 17,5 kV min	95 mm ²
Nominal cross section 17,5 kV max	150 mm ²
Nominal cross section 24 kV min	70 mm ²
Nominal cross section 24 kV max	150 mm ²

Dane logistyczne

Oznaczenie artykułu	CWS 250A 24kV 70-150 M EGA
Numer przedmiotu	293792
Zakres dostawy	Zestaw 3 złączek kablowych
	Silikonowe elementy sterujące polem
	Zestaw uziemiający
	Osprzęt montażowy
	Końcówki kablowe śrubowe do przewodu głównego
	Instrukcja montażowa
Okres przydatności - dodatkowy opis	Nieograniczony czas przechowywania
Numer taryfy celnej	85479000
EAN/GTIN	4010311151915

Dane opakowania

Alternatywna jednostka opakowania	Karton	Paleta EW
Ilość podstawowa	1	64
Podstawowa jednostka opakowania	Sztuka	Sztuka
Długość (mm)	379	1200
Szerokość (mm)	289	800
Wysokość (mm)	118	1130
Waga netto (kg)	3.08	197.12
Waga brutto (kg)	3.08	215.32