

Terminale sconnettibile a squadra  
per cavi polimerici per coni esterni interfaccia tipo A

I terminali angolari sconnettibili Cellplux CWS sono adatti per collegare tutti i cavi unipolari isolati in plastica (PE, XLPE, EPR) con diversi strati conduttivi (grafitati, rimovibili o spellabili) e con diversi tipi di schermatura (in filo o a nastro) a quadri elettrici e trasformatori per una tensione di rete massima fino a 24 kV con terminali sconnettibili per sistemi a cono esterno di tipo A secondo EN 50180 e EN 50181.



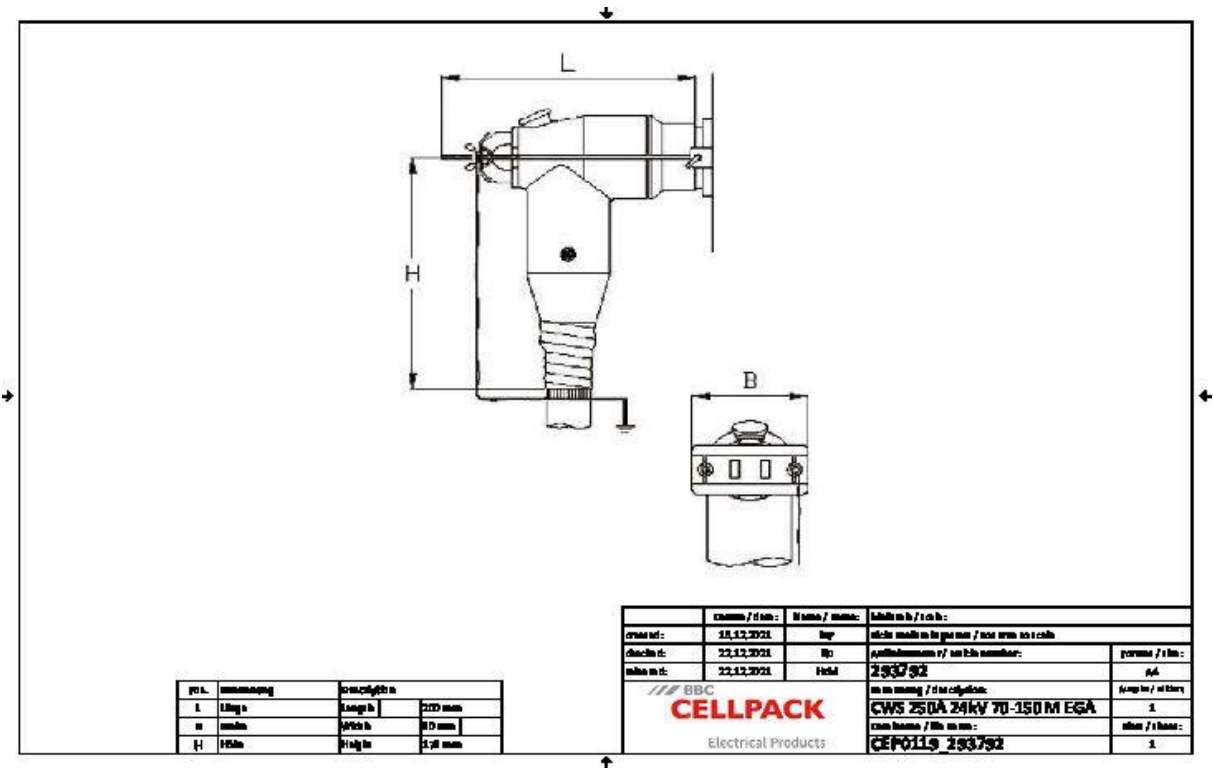
Descrizione del prodotto

Descrizione dell'articolo	CWS 250A 24kV 70-150 M EGA
Codice articolo	293792
Note	Terminali sconnettibili per sezioni alternative e per conduttori di classe 5 su richiesta
Accessorio opzionale	Kit di messa a terra EGA per cavi con schermo a nastro (vedi Tecnologia di connessione)

Proprietà
Con punto di misurazione capacitivo per il controllo della tensione
Testato di serie
Protetto da contatto grazie allo strato conduttivo esterno in EPDM conduttivo
Test di isolamento del cavo possibile in condizione inserita
Per entrambi i conduttori Cu e Al
Montaggio rapido, facile e sicuro
Vasta gamma di applicazioni grazie al capocorda a vite integrato

Applicazioni
Interno

Dati tecnici



Descrizione dell'articolo	CWS 250A 24kV 70-150 M EGA
Codice articolo	293792
Livelli di tensione	U0/U (Um) 6/10 (12) kV - 12,7/22 (24) kV
Norme di prova	CENELEC HD 629.1
Lunghezza L	200 mm
Larghezza B	80 mm
Altezza H	178 mm
Diameter over core insulation after removal of the outer conductive layer min	19.9 mm
Diameter over core insulation after removal of the outer conductive layer max	28.5 mm
Nominal cross section 12 kV min	120 mm²
Nominal cross section 12 kV max	150 mm²
Nominal cross section 17,5 kV min	95 mm²
Nominal cross section 17,5 kV max	150 mm²
Nominal cross section 24 kV min	70 mm²
Nominal cross section 24 kV max	150 mm²

## Dati logistici

Descrizione dell'articolo	CWS 250A 24kV 70-150 M EGA
Codice articolo	293792
Ambito di consegna	Set di 3 connettori
	Elementi in silicone per controllo di campo
	Kit per messa a terra
	Materiale di montaggio
	Capicorda a vite per conduttore principale
	Istruzioni di montaggio
Durata testi aggiuntivi	Durata di conservazione illimitata
Numero di tariffa doganale	85479000
EAN/GTIN	4010311151915

## Dati di imballaggio

Alternativa unità di misura	Scatolone	Pallet EW
Quantità base	1	64
Base unità di misura testo	Pezzo	Pezzo
Lunghezza (mm)	379	1200
Larghezza (mm)	289	800
Altezza (mm)	118	1130
Peso netto (kg)	3.08	197.12
Peso lordo (kg)	3.08	215.32