

Connecteur séparable équerre
pour câbles synthét. pour systèmes à cônes extérieurs de type A

Les connecteurs séparables en équerre Cellplux CWS conviennent pour les raccordements de tous câbles unipolaires à isolation synthétique (PE, XLPE, EPR), avec différents types de couches semi-conductrices (graphitée, extrudée, pelable ou non), différents types d'écrans (fils ou ruban), à des installations de distribution et des transformateurs, pour une tension maximale du réseau de 24 kV, sur des pièces fixes de type A selon EN 50180 et EN 50181.

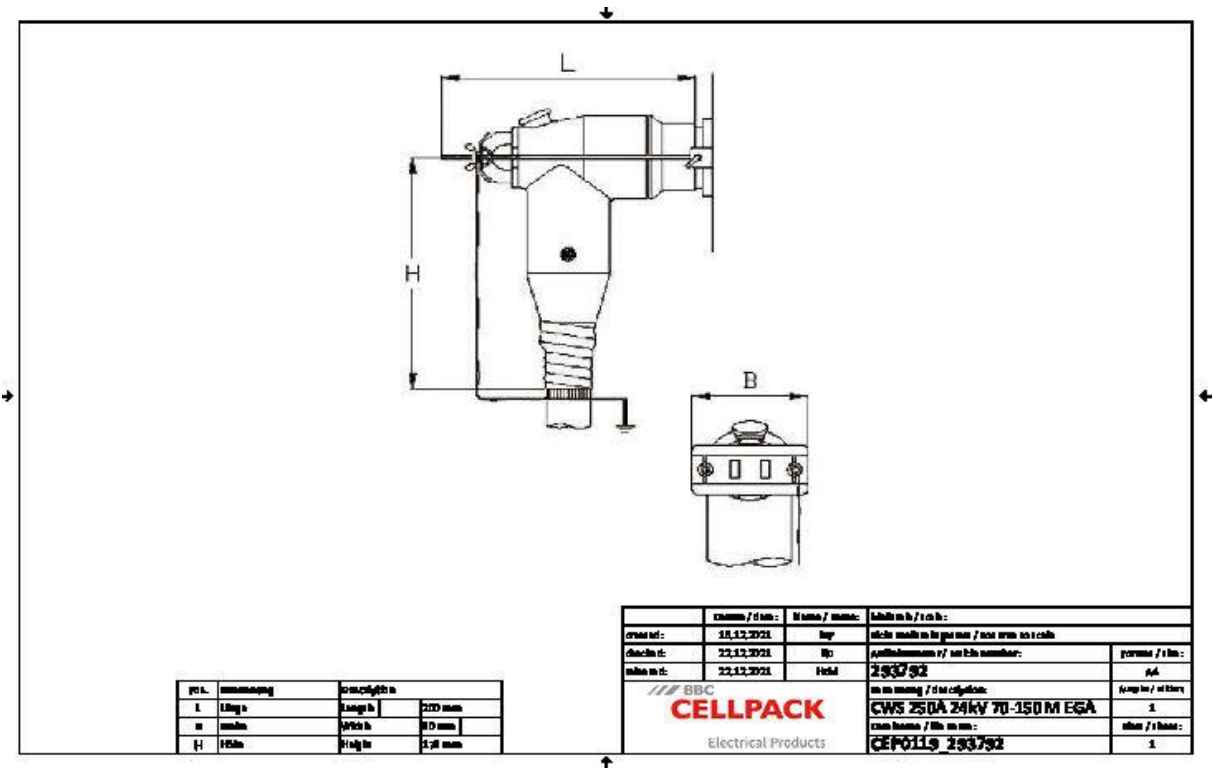


Description du produit

Nom de l'article	CWS 250A 24kV 70-150 M EGA
Numéro d'article	293792
Notes	Connecteur séparable pour sections alternatives et pour conducteurs de classe 5 sur demande
Accessoire en option	Garniture de mise à la terre type EGA pour les câ bles à é cran ruban (voir Connectique)

Caractéristiques	Application
Avec point de mesure capacitif pour contrôle de la tension	Intérieur
Testés individuellement	
Sécurité en cas de contact par la couche externe en EPDM semi-conducteur	
Test de gaine extérieure possible en état raccordé	
Pour conducteurs cuivre et conducteurs aluminium	
Montage rapide, simple et sûr	
Multi-sections grâce aux cosses à visser intégrées	

Données techniques



Nom de l'article	CWS 250A 24kV 70-150 M EGA
Numéro d'article	293792
Niveau de tension	U0/U (Um) 6/10 (12) kV - 12,7/22 (24) kV
Norme	CENELEC HD 629.1
Longueur L	200 mm
Largeur B	80 mm
Hauteur H	178 mm
Diameter over core insulation after removal of the outer conductive layer min	19.9 mm
Diameter over core insulation after removal of the outer conductive layer max	28.5 mm
Nominal cross section 12 kV min	120 mm²
Nominal cross section 12 kV max	150 mm²
Nominal cross section 17,5 kV min	95 mm²
Nominal cross section 17,5 kV max	150 mm²
Nominal cross section 24 kV min	70 mm²
Nominal cross section 24 kV max	150 mm²

Données logistiques

Nom de l'article	CWS 250A 24kV 70-150 M EGA
Numéro d'article	293792
Volume de livraison	Set de 3 connecteurs séparables
	Eléments répartiteurs de champ en silicone
	Garniture de mise à la terre
	Matériel de montage
	Cosses à visser pour conducteur principal
	Instructions de montage
Conservation textes supplémentaires	Stockage illimité
Pays d'origine	Allemagne
Numéro de tarif douanier	85479000
EAN/GTIN	4010311151915

Données d'emballage

Alternative unité de mesure	Carton	Pal. UU
Quantité de base	1	64
Base unité de mesure	Pièce	Pièce
Longueur (mm)	379	1200
Largeur (mm)	289	800
Hauteur (mm)	118	1130
Poids net (kg)	3.08	197.12
Poids brut (kg)	3.08	215.32