

Wtykowe złącze sprzęgające

dla głowic konektorowych CWS i CGS, interfejs typu A

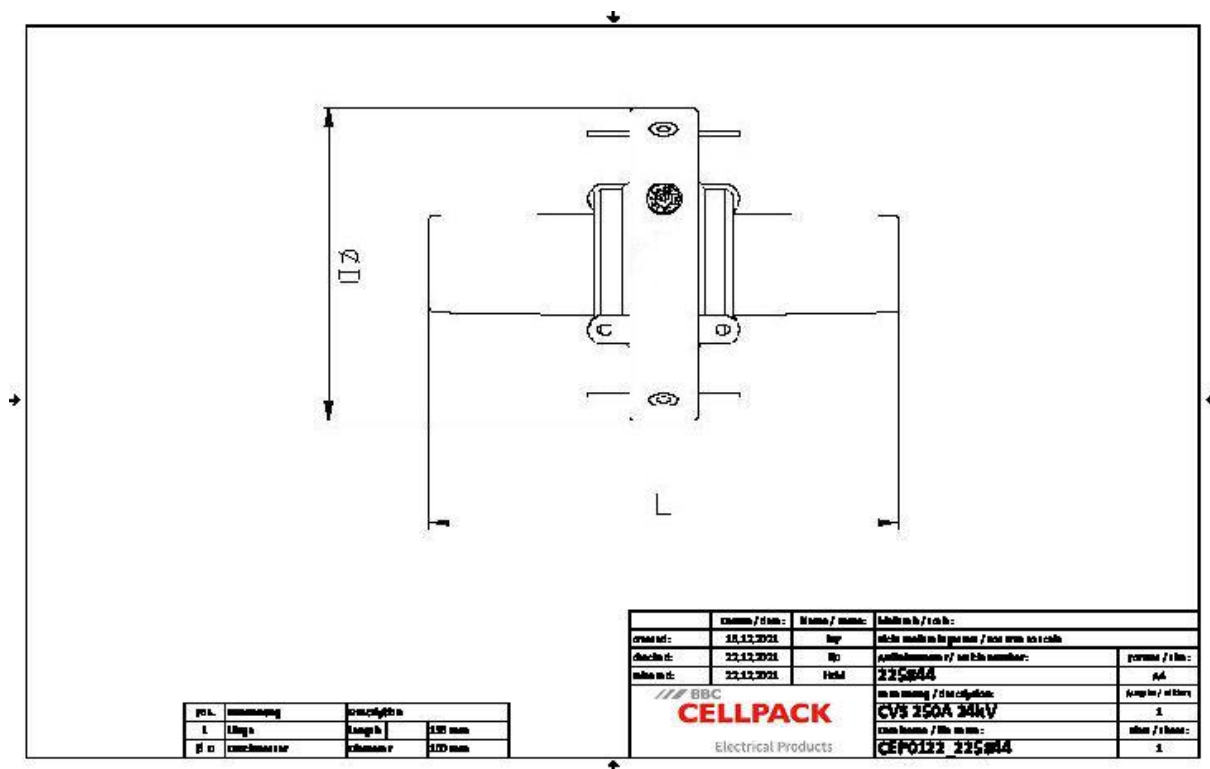
Wtykowy element łączący CVS nadaje się do podłączania dwóch kątowych i/lub prostych złączek kablowych typu CWS 250A i CGS 250A. Wymiary odpowiadają systemowi gwintu zewnętrznego stożkowego typu A zgodnie z normą EN 50180 i EN 50181.



Opis produktu

Oznaczenie artykułu	CVS 250A 24kV
Numer przedmiotu	225844

Właściwości	Zastosowanie
Łatwy i bezpieczny w użyciu	Wnętrze
Szybki, prosty i bezpieczny montaż	
Testowany jednostkowo	



Oznaczenie artykułu	CVS 250A 24kV
Numer przedmiotu	225844
Poziomy napięcie	U0/U (Um) 6/10 (12) kV - 12,7/22 (24) kV
Długość L	136 mm
Diameter D	100 mm

Dane logistyczne

Oznaczenie artykułu	CVS 250A 24kV
Numer przedmiotu	225844
Zakres dostawy	Zestaw 3 elementów łączących
	Osprzęt montażowy
	Instrukcja montażowa
Okres przydatności - dodatkowy opis	Nieograniczony czas przechowywania
Numer taryfy celnej	85479000
EAN/GTIN	4010311126708

Dane opakowania

Alternatywna jednostka opakowania	Karton	Paleta EW
Ilość podstawowa	1	12
Podstawowa jednostka opakowania	Sztuka	Sztuka
Długość (mm)	435	1200
Szerokość (mm)	261	800
Wysokość (mm)	160	1130
Waga netto (kg)	2.442	29.304
Waga brutto (kg)	2.442	29.304